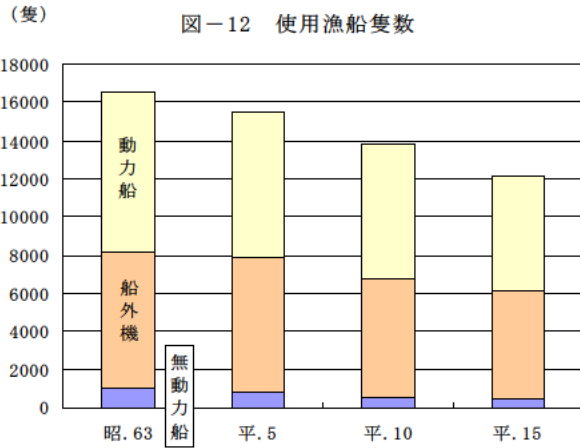


3 使用漁船隻数

漁業経営体が過去1年間に漁業生産に使用し、調査期日現在保有している漁船の使用隻数は12,108隻で前回に比べ1,728隻(12.5%)減少しました。

漁船を種類別にみると、無動力船が404隻で前回より88隻(17.9%)、船外機付船が5,702隻で575隻(9.2%)、動力船が6,002隻で1,065隻(15.1%)それぞれ減少しました。



動力船の合計トン数は38,396トンで前回より4,296トン減少しました。

小規模漁船で減少したことから1隻あたり平均トン数は6.4トンで前回より0.4トン増加しました。

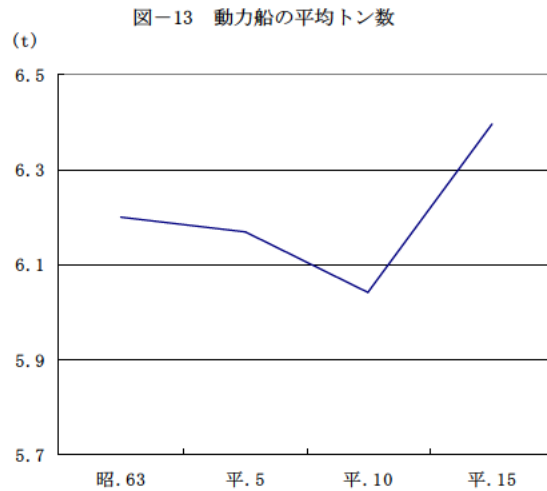


表-6 使用漁船隻数

区分	漁業経営体数	合計隻数	無動力船隻数	船外機付船隻数	動力船			
					隻数	合計トン数	一隻あたり平均トン数	
平.	5	8,383	15,555	770	7,157	7,628	47,060	6.2
	10	7,312	13,836	492	6,277	7,067	42,692	6.0
	15	6,506	12,108	404	5,702	6,002	38,396	6.4
対比15/10 (%)		89.0	87.5	82.1	90.8	84.9	89.9	106.6
対差15-10		△ 806	△ 1728	△ 88	△ 575	△ 1065	△ 4296	0.4

4 漁業後継者

自営漁業で後継者のいる個人経営体は668経営体で前回より232経営体（25.8%）減少しました。

自営漁業に従事する後継者の年齢区分をみると、29歳以下が117人（17.5%）、30～39歳が255人（38.2%）40歳以上が279人（41.8%）で、漁業雇われのみが17人（2.5%）となっており、40歳以上にシフトしてきています。

図-14 漁業後継者がいる経営体

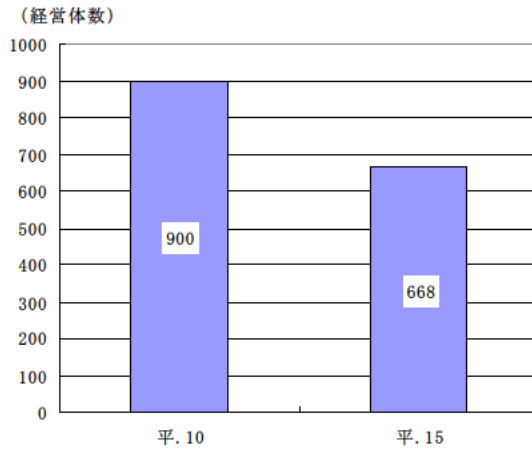


図-15 漁業後継者の年齢構成

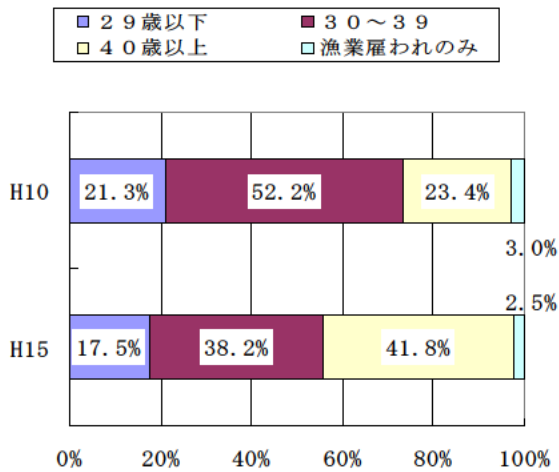


図-16 漁業後継者の有無

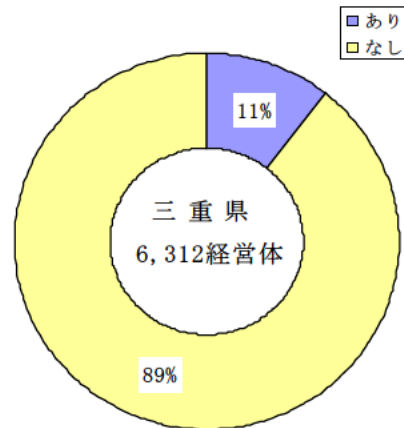


表-7 漁業後継者の有無と漁業後継者の年齢構成

区分	漁業経営体数	後継者あり	自営漁業に従事			漁業雇われに従事
			29歳以下	30～39歳	40歳以上	
平. 10	7086	900	192	470	211	27
平. 15	6312	668	117	255	279	17
対比平.15/平.10 (%)	89.1%	74.2%	60.9%	54.3%	132.2%	63.0%
対差平.15-平.10	△ 774	△ 232	△ 75	△ 215	68	△ 10