

## 農家調査結果の概要

### 1 総農家数

平成2年2月1日現在の県下の総農家数は83,427戸で昭和60年以降の5年間に、8,703戸減少した。その減少率は9.4%である。(第1表)

第1表 総農家数

単位(農家数:戸, 増減率:%)

区分	旧 定 義									新 定 義	
	昭和25	30	35	40	45	50	55	60	昭和60	平成2	
総農家数	138,821	136,532	134,669	125,409	117,869	108,513	101,937	96,560	92,130	83,427	
5年間の増減数	—	△2,289	△1,863	△9,260	△7,540	△9,356	△6,576	△5,377	—	△8,703	
5年間の増減率	—	△1.6	△1.4	△6.9	△6.0	△7.9	△6.1	△5.3	—	△9.4	

注:農家の定義変更があったため、昭和60年以前の農家数は旧定義によるものである。

なお、平成2年の農家数と対比する昭和60年の農家数は、新定義により組替集計したものを使っている。

### 2 経営耕地規模別農家数

経営耕地規模別の農家数は昭和60年以降の5年間に、2.0haを分岐点としてそれ以上の階層で増加し、それ未満では減少した。経営耕地規模の大きい農家ほど増加率が大きく、特に5.0ha以上の階層では86.2%(81戸)と大幅な増加を見せている。(第2表)

第2表 経営耕地規模別農家数

単位(農家数:戸, 構成比:%)

区分	総農家数	自給的農家		販 売 農 家										
		例外	0.1	例外	0.3	0.5	1.0	1.5	2.0	2.5	3.0	3.5	4.0	5.0
		規定	0.3 ha	規定	0.5	1.0	1.5	2.0	2.5	3.0	3.5	4.0	5.0	ha
実数	83,427	45	21,009	458	16,869	25,755	11,327	4,769	1,730	659	323	147	161	175
構成比	100.0	0.1	25.2	0.5	20.2	30.9	13.5	5.7	2.1	0.8	0.4	0.2	0.2	0.2

〔参考〕 経営耕地規模別農家数の動向

単位（農家数：戸，増減率・構成比：％）

区分		総農家数	例外規定	0.3	0.3	0.5	1.0	1.5	2.0	2.5	3.0	5.0
				ha未満	ha未満	ha未満	ha未満	ha未満	ha未満	ha未満	ha以上	
実数	昭和60年	92,130	177	23,099	19,007	29,018	12,890	5,100	1,633	589	523	94
	平成2年	83,427	203	21,309	16,869	25,755	11,327	4,769	1,730	659	631	175
増減率	平2/昭60	△9.4	14.7	△7.7	△11.2	△11.2	△12.1	△6.5	5.9	11.9	20.7	86.2
構成比	昭和60年	100.0	0.2	25.1	20.6	31.5	14.0	5.5	1.8	0.6	0.6	0.1
	平成2年	100.0	0.2	25.5	20.2	30.9	13.6	5.7	2.1	0.8	0.8	0.2

注：例外規定・・・（自給的農家の例外）＋（販売農家の例外のうち0.1ha未満のもの）

0.3ha未満・・・（自給的農家の0.1～0.3ha）＋（販売農家の例外のうち0.1～0.3haのもの）

3 専兼業別農家数

(1) まず販売農家について構成比をみると、専業農家が8.2％、第1種兼業農家（以下、「1兼農家という」）が8.4％、第2種兼業農家が（以下、「2兼農家という」）が83.4％を占めている。

それに対して自給的農家の構成比では、専業農家が10.7％、1兼農家が1.3％、2兼農家が88.0％と、1兼農家は少ない。（第3表）

第3表 専兼業別農家数

単位（農家数：戸，増減率・構成比：％）

区分	販売農家					自給的農家			
	計	専業農家		兼業農家		計	専業農家	兼業農家	
		男子生産年齢のいる世帯	第1種兼業農家	第2種兼業農家	第1種兼業農家			第2種兼業農家	
実数	62,373	5,116	2,747	5,256	52,001	21,054	2,251	267	18,536
構成比	100.0	8.2	4.4	8.4	83.4	100.0	10.7	1.3	88.0

〔参考〕

ちなみに、旧専兼業区分（農作業請負を兼業に含む）によって昭和60年の組替集計値との対比をすると、1兼農家は自給的農家層で16.3％、販売農家層では36.1％減少している。

(2) 専兼業別農家数を経営耕地規模別にみると、販売農家の例外規定を除いて総体的に小規模層ほど2兼農家の占める割合が高く、また逆に大規模層ほど専業農家、1兼農家の占める割合が高くなっている。(第4表)

第4表 専兼業別農家数(経営耕地規模別)

単位(農家数:戸, 増減率・構成比:%)

区 分	実 数				構 成 比				
	専 業 農 家	兼 業 農 家		専 業 農 家	兼 業 農 家		専 業 農 家	兼 業 農 家	
		男子生産年齢の世帯	第1種兼業農家		第2種兼業農家	男子生産年齢の世帯		第1種兼業農家	第2種兼業農家
総 数	7,367	3,164	5,523	70,537	8.8	3.8	6.6	84.6	
自給的農家	例外規定	8	2	1	36	17.8	4.4	2.2	80.0
	0.1~0.3 ha	2,243	415	266	18,500	10.7	2.0	1.3	88.0
販売農家	例外規定	165	132	126	167	36.0	28.8	27.5	36.5
	0.3~0.5	1,341	367	475	15,053	8.0	2.2	2.8	89.2
	0.5~1.0	1,652	682	1,368	22,735	6.4	2.6	5.3	88.3
	1.0~1.5	763	482	1,288	9,276	6.7	4.3	11.4	81.9
	1.5~2.0	491	412	962	3,316	10.3	8.6	20.2	69.5
	2.0~2.5	272	254	496	962	15.7	14.7	28.7	55.6
	2.5~3.0	134	129	226	299	20.3	19.6	34.3	45.4
	3.0~3.5	105	97	124	94	32.5	30.0	38.4	29.1
	3.5~4.0	53	53	58	36	36.0	36.0	39.5	24.5
	4.0~5.0	69	69	56	36	42.8	42.8	34.8	22.4
5.0 ha以上	71	70	77	27	40.6	40.0	44.0	15.4	

(3) 販売農家、自給的農家別に家としての主な兼業種類別農家数をみると、まず販売農家では、雇用兼業のうち安定的就業とみられる恒常的勤務(決まった勤め先への勤務)が1兼農家で64.2%、2兼農家で80.4%を占める。自給的農家では、恒常的勤務が1兼農家で48.7%、2兼農家で76.3%と、販売農家に比べて低くなっている。(第5表)

第5表 家としての主な兼業種類別農家数

単位(農家数:戸, 構成比:%)

区 分	第1種兼業農家						第2種兼業農家				
	計	雇 用 兼 業			自 営 兼 業	計	雇 用 兼 業			自 営 兼 業	
		小計	恒常的勤務	出稼者臨時雇			小計	恒常的勤務	出稼者臨時雇		
販売農家	実数	5,256	4,279	3,375	904	977	52,001	45,592	41,807	3,785	6,409
	構成比	100.0	81.4	64.2	17.2	18.6	100.0	87.7	80.4	7.3	12.3
自給的農家	実数	267	199	130	69	68	18,536	15,496	14,142	1,354	3,040
	構成比	100.0	74.5	48.7	25.8	25.5	100.0	83.6	76.3	7.3	16.4

4 農家世帯員の農業労働力保有状態別農家数

(1) 年間農業従事150日以上の農業専従者のいる農家数の割合をみると、販売農家では22.4%（13,971戸）であるが、自給的農家では4.3%（907戸）しかない。

また、60歳未満の男子農業専従者のいる農家数の総農家数に占める割合は、販売農家で8.2%、自給的農家で0.3%であった。（第6表）

第6表 農業労働力保有状態別農家数（自営農業への従事）

単位（農家数：戸，構成比：%）

区分	総農家数	男子農業専従者のいる農家					専従者のいる農家の割合	専従者のいる農家の割合
		計	60歳未満の男子農業専従者のいる農家	1人	2人以上	専従者のいる農家の割合		
販売農家	実数	62,373	11,010	5,121	9,840	1,170	2,961	48,402
	構成比	100.0	17.7	8.2	15.8	1.9	4.7	77.6
自給的農家	実数	21,054	440	55	438	2	467	20,147
	構成比	100.0	2.1	0.3	2.1	0.0	2.2	95.7

〔参考〕

ちなみに、旧分類（自家農業への従事）によって5年間の動きをみると、農業専従者のいる農家数は、販売農家で減少率が19.1%、自給的農家では減少率16.2%であった。60歳未満の男子農業専従者数についても、販売農家で34.3%、自給的農家で56.7%減少している。

(2) 販売農家について、専兼業別に男子農業専従者のいる農家数の割合をみると、専業農家では54.3%、1兼農家では66.4%、2兼農家では9.1%となっている。（第7表）

第7表 専兼業別男子農業専従者のいる農家数（販売農家）

単位（農家数：戸，割合：%）

区分	総農家数	男子農業専従者のいる農家数	男子農業専従者のいる農家の割合
計	62,373	11,010	17.7
専業農家	5,116	2,780	54.3
第1種兼業農家	5,256	3,488	66.4
第2種兼業農家	52,001	4,742	9.1

5 農家人口

- (1) 農家人口は、昭和60年以降の5年間に40,742人(9.7%)減少して378,360人となり、農家1戸当たりの世帯員数は4.5人で5年前と同様であった。(第8表)
- (2) 農家人口の減少に対し、総人口はこの5年間に2.6%増加し、総人口に占める農家人口の割合は昭和60年の24.0%から21.1%に低下した。(第8表)

第8表 農家人口

単位(人口:人 増減率・農家人口率:%)

区分	農家数	農家人口				農家1戸 当たりの 世帯員数	総世帯数	総人口		1戸当た りの世帯 員数	農家 人口率
		実数	5年間の 減少数	5年間の 減少率	実数			5年間の 増減率			
旧	昭25	138,821	788,523	...	...	5.7	296,031	1,461,197	...	4.9	54.0
	30	136,532	753,412	35,111	4.5	5.5	305,379	1,485,582	1.7	4.9	50.7
	35	134,669	703,440	49,972	6.6	5.2	325,272	1,485,054	△0.0	4.6	47.4
定	40	125,409	621,202	82,238	11.7	5.0	357,520	1,514,467	2.0	4.2	41.0
	45	117,869	551,740	69,462	11.2	4.7	391,543	1,543,083	1.9	3.9	35.8
	50	108,513	495,816	55,924	10.1	4.6	434,409	1,626,002	5.4	3.7	30.5
義	55	101,937	461,302	34,514	7.0	4.5	477,992	1,686,936	3.7	3.5	27.3
	60	96,560	435,534	25,768	5.6	4.5	508,085	1,747,311	3.6	3.4	24.9
新 定 義	60	92,130	419,102	...	...	4.5	508,085	1,747,311	3.6	3.4	24.0
	平2	83,427	378,360	40,742	9.7	4.5	545,835	1,792,542	2.6	3.3	21.1

- 注：1 農家の定義変更があったため、昭和60年以前の農家数及び農家人口は旧定義によるものである。なお、平成2年の農家数及び農家人口と対比する昭和60年の数値は、新定義により組替集計したものを使っている。
- 2 昭和40年以前の農家人口には住込の雇人を含む。
- 3 総世帯数及び総人口は各年次10月1日現在の国勢調査の数値である。ただし、平成2年は国勢調査の概数である。

- (3) 農家人口の男女別構成比は、男48.3%(昭和60年48.4%)、女51.7%(昭和60年51.6%)と、女子の比率がわずかに上昇した。
- (4) 年齢別構成では、60歳以上の比重が男女計で昭和60年の23.6%から27.6%に高まり、高齢化がさらに進展した。

(第10表)

第10表 農家人口（男女・年齢別）

単位（人口：人 増減率・構成比：％）

区分	実数		増減率	構成比		
	昭和60	平成2	平2/昭60	昭和60	平成2	
計	小計	419,102	378,360	△9.7	100.0	100.0
	15歳以下	79,451	67,226	△15.4	19.0	17.8
	16～29	67,636	57,526	△14.9	16.1	15.2
	30～59	173,267	148,962	△14.0	41.3	39.4
	60歳以上	98,748	104,646	6.0	23.6	27.6
	65歳以上	72,226	72,369	0.2	17.2	19.1
男	小計	202,646	182,835	△9.8	100.0	100.0
	15歳以下	40,349	34,216	△15.2	19.9	18.7
	16～29	33,984	28,537	△16.0	16.8	15.6
	30～59	86,058	73,422	△14.7	42.5	40.2
	60歳以上	42,255	46,660	10.4	20.8	25.5
	65歳以上	30,601	30,303	△1.0	15.1	16.6
女	小計	216,456	195,525	△9.7	100.0	100.0
	15歳以下	39,102	33,010	△15.6	18.1	16.9
	16～29	33,652	28,989	△13.9	15.5	14.8
	30～59	87,209	75,540	△13.4	40.3	38.6
	60歳以上	56,493	57,986	2.6	26.1	29.7
	65歳以上	41,625	42,066	1.1	19.2	21.5

6 農家世帯員の就業状態

16歳以上の農家世帯員（311,134人）の就業状態を見ると、就業人口が81.0％、非就業人口が19.0％となっている。就業人口252,153人のうち農業就業人口は36.3％にあたる91,569人、他産業就業人口が63.7％の160,584人、584人であった。

男女別にみると、農業就業人口割合は男子が22.2％、女子が36.0％となり、他産業就業人口割合では男子が66.6％、女子が37.9％となった。

第11表 農家世帯員の就業状態

単位（世帯員数：人 構成比：％）

区分	16歳以上の世帯員総数	就業人口			非就業人口	
		計	農業就業人口	他産業就業人口		
実数	男女計	311,134	252,153	91,569	160,584	58,981
	男	148,619	132,042	33,051	98,991	16,577
	女	162,515	120,111	58,518	61,593	42,404
構成比	男女計	100.0	81.0	29.4	51.6	19.0
	男	100.0	88.8	22.2	66.6	11.2
	女	100.0	73.9	36.0	37.9	26.1

7 農業従事者（自営農業）

(1) 年間多少とも自営農業に従事した16歳以上の農家世帯員数（農業従事者数）は213,391人であった。

また、農業就業人口のうち、ふだん仕事を主としている者、いわゆる基幹的農業従事者の数は33,048人で、農業従事者数の15.5%であった。（第12表）

第12表 就業状態別農業従事者数

単位（世帯員数：人 構成比：%）

区分	自営農業に従事した世帯員総数	自営農業だけに従事			自営農業と兼業に従事			農業就業人口 (2)+(4)	基幹的農業従事者 (3)+(5)
		仕事か主	仕事か主	兼業が主	自営農業が主	仕事か主	兼業が主		
(1)	(2)							(3)	(4)
実数	男女計	213,391	84,261	26,625	7,308	6,423	121,822	91,569	33,048
	男	114,061	28,385	13,685	4,666	4,449	81,010	33,051	18,134
	女	99,330	55,876	12,940	2,642	1,974	40,812	58,518	14,914
構成比	男女計	100.0	39.5	12.5	3.4	3.0	57.1	42.9	15.5
	男	100.0	24.9	12.0	4.1	3.9	71.0	29.0	15.9
	女	100.0	56.2	13.0	2.7	2.0	41.1	58.9	15.0

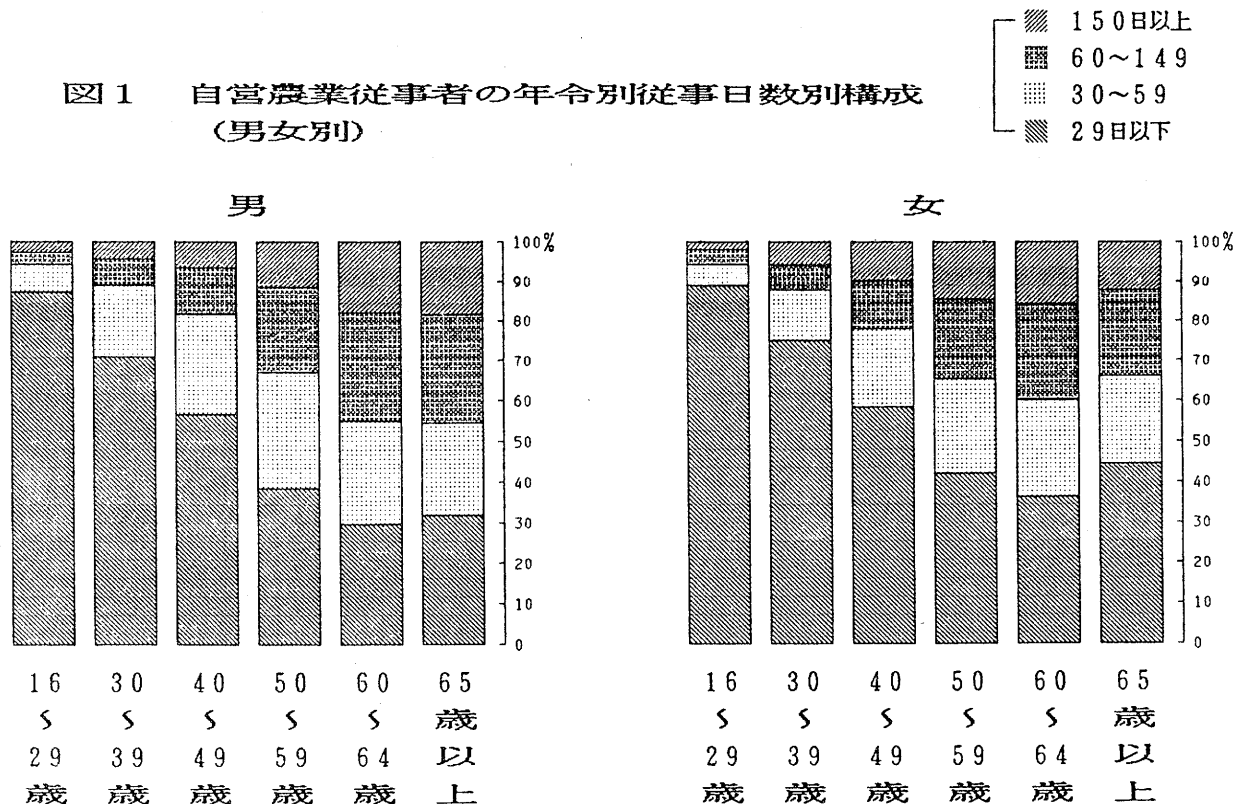
(2) 農業従事日数別にみると、年間150日以上農業に従事した人数（農業専従者数）は24,097人で、農業従事者総数に占める割合は11.3%となった。

また、年間29日以下の従事者数が107,171人で、50.2%を占めている。（第13表）

(3) 年齢別構成を見ると、どの年齢層でも29日以下しか従事しない人の割合が最も高く、特に16～29歳では87.7%にもなっている。

年間150日以上に従事者については、60～64歳では17.2%いるものの、若年層における割合は低く、16～29歳では2.7%にすぎない。（第13表）（図1）

図1 自営農業従事者の年齢別従事日数別構成（男女別）



第13表 農業従事日数別・年齢別農業従事者数

単位(従事者数:人 構成比:%)

区分	男						女											
	計			男			計			女								
	29日以下	30~59	60~149	100~149	150日以上	計	29日以下	30~59	60~149	100~149	150日以上	計	29日以下	30~59	60~149	100~149	150日以上	
総数	213,391	107,171	45,406	36,717	12,683	24,097	114,061	55,604	25,791	20,022	6,679	12,644	99,330	51,567	19,615	16,695	6,004	11,453
16~29歳	15,780	13,839	1,022	489	132	430	10,534	9,174	745	297	72	318	5,246	4,665	277	192	60	112
30~39歳	31,267	22,704	4,883	2,081	528	1,599	17,627	12,494	3,143	1,194	257	796	13,640	10,210	1,740	887	271	803
40~49歳	41,569	23,812	9,332	5,053	1,377	3,372	21,923	12,363	5,472	2,648	658	1,440	19,646	11,449	3,860	2,405	719	1,932
50~59歳	50,630	20,285	13,113	10,560	3,376	6,672	25,250	9,654	7,215	5,402	1,577	2,979	25,380	10,631	5,898	5,153	1,799	3,693
60~64歳	29,521	9,628	7,236	7,580	2,872	5,077	15,721	4,620	3,994	4,257	1,577	2,850	13,800	5,008	3,242	3,323	1,295	2,227
65歳以上	44,624	16,903	9,820	10,954	4,398	6,947	23,006	7,299	5,222	6,224	2,538	4,261	21,618	9,604	4,598	4,730	1,860	2,686
総数	100.0	50.2	21.3	17.2	5.9	11.3	100.0	48.7	22.6	17.6	5.9	11.1	100.0	51.9	19.8	16.8	6.0	11.5
16~29歳	100.0	87.7	6.5	3.1	0.8	2.7	100.0	87.1	7.1	2.8	0.7	3.0	100.0	88.9	5.3	3.7	1.1	2.1
30~39歳	100.0	72.6	15.6	6.7	1.7	5.1	100.0	70.9	17.8	6.8	1.5	4.5	100.0	74.8	12.8	6.5	2.0	5.9
40~49歳	100.0	57.3	22.4	12.2	3.3	8.1	100.0	56.4	24.9	12.1	3.0	6.6	100.0	58.3	19.7	12.2	3.7	9.8
50~59歳	100.0	40.1	25.9	20.8	6.7	13.2	100.0	38.2	28.6	21.4	6.2	11.8	100.0	41.9	23.2	20.3	7.1	14.6
60~64歳	100.0	32.6	24.5	25.7	9.7	17.2	100.0	29.4	25.4	27.1	10.0	18.1	100.0	36.3	23.5	24.1	9.4	16.1
65歳以上	100.0	37.9	22.0	24.5	9.9	15.6	100.0	31.7	22.7	27.1	11.0	18.5	100.0	44.4	21.3	21.9	8.6	12.4



(4) あとつき予定者について見ると、16歳以上のあとつき予定者のいる農家数は51,930戸(うち、あとつき予定者が他出している農家が6,527戸)で、総農家(83,427戸)の62.2%である。

あとつき予定者が世帯に同居している農家については、あとつき予定者が少しでも自営農業に従事している農家は53.9%であった。

あとつき予定者が他出している農家については、あとつき予定者が自家農業に従事している農家は45.3%であった。しかし、30日以上長期にわたって従事しているのはわずか4.1%であり、自家農業への関与度は低い。(第14表)

第14表 あとつき予定者の農業従事状態別農家数

単位(農家数:戸, 構成比:%)

区 分	計	同居あとつき予定者のいる農家			他出あとつき予定者のいる農家				
		自営農業に従事		従事しない	計	自営農業に従事		従事しない	
		1~29日	30日以上			1~29日	30日以上		
実数	計	45,403	18,926	5,552	20,925	6,527	2,691	269	3,567
	販売農家	35,805	15,937	5,265	14,603	4,591	2,129	229	2,233
	自給的農家	9,598	2,989	287	6,322	1,936	562	40	1,334
構成比	計	100.0	41.7	12.2	46.1	100.0	41.2	4.1	54.7
	販売農家	100.0	44.5	14.7	40.8	100.0	46.4	5.0	48.6
	自給的農家	100.0	31.1	3.0	65.9	100.0	29.0	2.1	68.9

## 8 経営耕地

(1) 本県の経営耕地総面積は、59,541haで昭和60年以降の5年間に4,589ha(7.2%)減少した。

経営耕地規模別にこれをみると、2.0ha未満の階層ですべて減少しているのに対し、2.0ha以上の階層ではすべて増加し、なかでも5.0ha以上の階層では、昭和60年に比べ95%の増加となっている。(第15表)

(2) 田、畑、樹園地別では、昭和60年に対し、田が6.3%減、畑が7.7%減で、特に樹園地は13.5%と減少率が高かった。(第16表)

第15表 経営耕地規模別面積

単位(面積:ha, 構成比:%)

区 分	経営耕地面積		構 成 比	
	平成 2年	昭和60年	平成 2年	昭和60年
計	59,541	64,130	100.0	100.0
販売農家	55,473	59,808	93.2	93.3
0.5ha未満	6,557	7,420	11.0	11.6
0.5~1.0	18,142	20,527	30.5	32.0
1.0~1.5	13,586	15,516	22.8	24.2
1.5~2.0	8,074	8,659	13.6	13.5
2.0~3.0	5,558	5,147	9.4	8.0
3.0~5.0	2,283	1,886	3.8	3.0
5.0ha以上	1,273	653	2.1	1.0
自給的農家	4,068	4,322	6.8	6.7

第16表 経営耕地面積

単位(面積:ha, 増減率・構成比:%)

区 分	総経営耕地面積	田	畑	樹園地	
実 数	昭和60年	64,130	50,511	7,329	6,290
	平成 2年	59,541	47,332	6,767	5,442
増減率	平2/昭60	△7.2	△6.3	△7.7	△13.5
構成比	昭和60年	100.0	78.8	11.4	9.8
	平成 2年	100.0	79.5	11.4	9.1

(3) 土地の利用状況を作物の収穫（栽培）面積（のべ面積）に対する作物の類別収穫面積の割合で見ると、稲が72.7%と最も高く、次いで麦類が8.3%、工業農作物が5.6%、野菜類5.2%などとなっている。（第17表）

第17表 作物の類別収穫（栽培）面積とその構成比  
（販売農家）

単位（面積：a，構成比：%）

区 分	収 穫 （栽培） 面積計	類 別 収 穫 （ 栽 培 ） 面 積										
		稲	麦類	雑 穀	いも類	豆類	工業 農作物	野菜類	花き類 花 木 芝	種 苗 苗木類	飼料用 作物	その他 の作物
実 数	4,771,502	3,467,166	398,161	1,714	29,677	124,528	266,158	247,420	99,045	23,749	72,205	41,679
構成比	100.0	72.7	8.3	0.0	0.6	2.6	5.6	5.2	2.1	0.5	1.5	0.9

9 耕地の貸借別農家数および面積

(1) 耕地を借り入れた農家数は、14,986戸で昭和60年以降の5年間に5.9%増加し、その面積は36.5%増の523,072aとなった。

借り入れ農家1戸あたりの平均借り入れ面積は、昭和60年の27.1aから34.9aに増加した。また、5ha以上の階層では、昭和60年の393.8aから485.7aに増加した。（第18表）

(2) 耕地を貸し付けた農家数は、10,892戸で昭和60年以降の5年間に15.3%増加し、その面積は16.5%増の283,102aとなった。

貸し付け農家1戸あたりの平均貸し付け面積は、昭和60年の25.7aから26.0aに増加した。（第18表）

第18表 耕地の借り入れ、貸し付けの状況

単位（農家数：戸，面積：a）

区 分	借 入 状 況						貸 付 状 況					
	借入農家		借入面積		借入農家1戸当 たり借入面積		貸付農家		貸付面積		貸付農家1戸当 たり貸付面積	
	平 2	昭60	平 2	昭 6 0	平 2	昭60	平 2	昭60	平 2	昭 6 0	平 2	昭60
総 数	14,986	14,148	523,072	383,086	34.9	27.1	10,892	9,445	283,102	242,893	26.0	25.7
販売農家	13,060	12,080	505,181	363,004	38.7	30.0	7,671	6,990	186,884	172,019	24.4	24.6
0.5ha未満	2,271	2,484	30,647	33,464	13.5	13.5	2,392	2,140	62,403	56,676	26.1	26.5
0.5～1.0	4,692	4,666	92,073	87,101	19.6	18.7	3,208	3,014	77,582	69,747	24.2	23.1
1.0～1.5	2,810	2,501	83,726	69,002	29.8	27.6	1,363	1,206	31,625	29,332	23.2	24.3
1.5～2.0	1,503	1,267	67,602	52,506	45.0	41.4	471	426	9,819	10,525	20.8	24.7
2.0～3.0	1,182	802	88,378	50,923	74.8	63.5	173	152	4,186	3,336	24.2	21.9
3.0～5.0	453	295	70,388	44,414	155.4	150.6	45	41	1,036	1,729	23.0	42.2
5.0ha以上	149	65	72,367	25,594	485.7	393.8	19	11	233	674	12.3	61.3
自給的農家	1,926	2,068	17,891	20,082	9.3	9.7	3,221	2,455	96,218	70,874	29.9	28.9