

4 雇用（常用労働者数）の動き

◆ 雇用は2年振りに増加

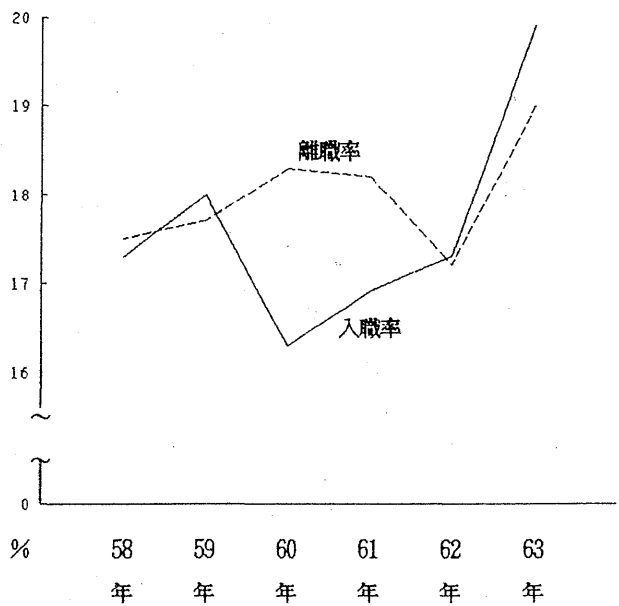
調査産業計の雇用の動きを対前年増減率で見ると0.6%増（62年は0.1%減）となった。

これを男女別にみると、男子は0.6%増、女子は0.7%増となっている。

次に男女構成比を調査産業計で見ると、63年は男子62.90%、女子は37.10%で62年（男子65.67%、女子34.33%）に比べると、男子が2.77ポイント減少した。（第6表）

一方、労働異動（年間累計）は、入職率19.9%（62年は17.3%）、離職率19.0%（62年は17.2%）で、この結果0.9ポイント入職超過（62年0.1ポイント入職超過）となった。（図1）

図1 入職・離職率の動き（調査産業計）



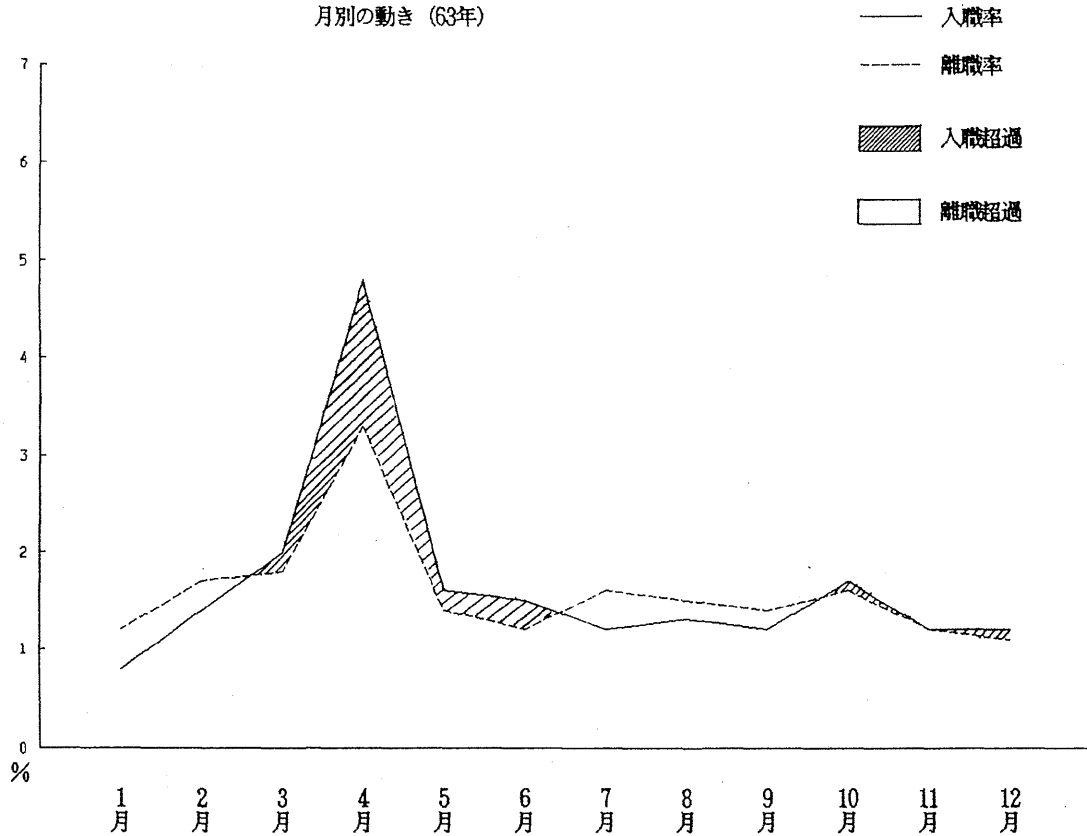
第6表 産業別雇用の動き

単位：%

		三重県						全国					
		総数		男子		女子		総数		男子		女子	
		構成比	対前年増減率	構成比	対前年増減率	構成比	対前年増減率	構成比	対前年増減率	構成比	対前年増減率	構成比	対前年増減率
調査産業計	昭和62年	100.00	-0.1	65.67	-0.3	34.33	0.5	100.00	0.6	66.55	-0.3	33.45	0.7
	63	100.00	0.6	62.90	0.6	37.10	0.7	100.00	1.5	65.88	-1.0	34.12	2.0
調査産業計 (サービス業を除く)	昭和62年	77.24	0.6	52.16	-0.6	25.08	0.4	76.10	0.0	53.44	-0.7	22.66	0.6
	63	83.11	1.4	54.68	1.7	28.43	-0.1	75.72	1.0	52.26	-2.2	23.46	3.5
建設業	昭和62年	4.46	-0.6	3.88	-0.6	0.58	-2.2	6.51	2.4	5.55	-0.1	0.96	2.1
	63	4.34	0.6	3.88	-0.2	0.46	8.0	6.34	2.3	5.42	-2.3	0.92	-4.1
製造業	昭和62年	50.35	1.5	32.97	1.2	17.38	2.0	37.26	-1.5	25.60	-1.0	11.66	-2.5
	63	56.16	2.1	36.19	3.4	19.97	0.2	36.51	0.6	24.54	-4.1	11.97	2.6
電気・ガス 熱供給 水道業	昭和62年	1.32	3.3	1.18	2.4	0.14	8.8	1.15	0.4	1.01	0.6	0.14	3.8
	63	1.34	-1.1	1.14	-1.1	0.20	1.7	1.15	-0.5	1.01	0.0	0.13	-7.1
運輸・通信業	昭和62年	8.31	-5.3	7.53	-4.9	0.78	-11.4	10.23	-2.8	9.15	-3.1	1.08	-2.3
	63	9.65	-2.0	8.48	-0.2	1.17	-15.4	10.35	-0.2	9.22	0.7	1.13	4.6
卸売・小売業 飲食店	昭和62年	8.71	3.2	4.29	11.2	4.42	-3.5	14.95	3.4	8.90	1.4	6.05	1.3
	63	8.19	-0.6	3.92	-0.9	4.27	0.8	15.82	2.6	9.06	1.7	6.76	11.7
金融・保険業	昭和62年	3.82	-4.3	2.13	-15.2	1.69	-1.0	5.34	3.1	2.70	4.0	2.64	3.6
	63	3.11	-3.5	0.79	-19.6	2.32	3.2	4.89	1.0	2.49	-7.7	2.39	-9.4
サービス業	昭和62年	22.76	-3.5	13.51	-6.6	9.25	0.1	23.91	2.6	13.12	1.2	10.79	3.5
	63	16.89	-1.1	8.22	-6.0	8.67	3.2	24.28	3.0	13.62	3.8	10.66	-1.2

注) 対前年増減率は指数から算出した。全国の対前年増減率の男子及び女子は実数比である。

図2 入職・離職率の動き (調査産業計)



第7表 賃金・労働時間及び雇用における対前年同期増減率の動き

単位：%

	三 重 県						全 国					
	名目賃金		実質賃金	労働時間		常用雇用	名目賃金		実質賃金	労働時間		常用雇用
	現金給与 総額	定期給与	(現金給与 総額)	実労働 時間	所定外 労働時間		現金給与 総額	定期給与	(現金給与 総額)	実労働 時間	所定外 労働時間	
昭和59年平均	5.4	3.8	3.0	1.2	10.3	0.8	3.6	3.3	1.4	0.9	6.4	1.4
60	5.3	4.6	3.3	0.9	6.4	3.1	2.8	3.2	0.7	-0.7	1.8	1.8
61	2.9	3.3	2.6	-0.9	-10.2	0.1	2.7	2.9	2.3	-0.4	-2.8	1.4
62	3.7	2.8	4.0	1.2	7.2	-0.1	1.9	2.0	2.2	0.4	2.7	0.6
63	2.1	4.2	1.5	0.8	15.9	0.6	3.8	3.8	3.3	0.3	8.1	1.5
昭和63年1月	-2.6	2.7	-3.1	2.4	20.6	0.8	0.8	3.1	0.1	1.7	11.6	0.4
2	1.9	1.8	1.1	2.8	21.0	0.9	3.3	3.4	2.8	2.1	12.5	0.8
3	1.0	2.6	0.7	1.9	22.4	1.2	2.9	3.6	2.3	2.8	12.8	1.3
4	3.3	3.5	3.3	1.1	15.4	0.1	3.4	3.6	3.4	0.6	10.0	1.3
5	5.6	4.5	5.8	0.0	18.1	0.2	3.7	3.6	3.7	-1.7	9.6	1.5
6	-4.1	5.6	-4.2	1.3	22.2	0.5	4.4	4.0	4.3	-0.2	8.7	1.6
7	7.4	4.9	7.1	-0.9	18.1	0.6	2.6	4.1	2.1	-1.0	8.6	1.8
8	6.8	5.6	5.7	-0.6	18.8	0.4	6.3	3.9	5.6	1.3	6.5	1.7
9	5.1	5.2	4.1	2.0	16.2	0.5	4.1	3.8	3.7	0.5	5.8	1.9
10	3.8	4.4	3.0	-1.9	7.0	0.8	3.8	3.9	2.9	-2.5	4.9	2.1
11	5.6	4.4	4.7	1.2	10.3	0.5	3.5	4.0	2.3	-0.1	4.7	2.0
12	-1.4	4.9	-1.9	0.8	6.2	0.6	5.1	4.0	4.1	0.3	2.8	2.0