

3 事業所規模 30人以上の調査結果

(1) 賃金の動き

- ◆ 賃金上昇率 名目 4.5%増 実質 1.6%増

調査産業計の平均月間現金給与総額は、353,298円で前年に比べて4.5%増(2年1.8%増)となり、前年を2.7ポイント上回った。

この給与の内訳をみると、定期給与は265,542円で前年に比べて4.2%増(2年2.0%増)となり、特別給与は87,756円で前年に比べて2,366円増(2年2,167円増)となった。(第8表、第9表)

また、現金給与総額の実質賃金は、前年に比べて1.6%増(2年1.2%減)となった。(第13表)

現金給与総額の伸び率を産業別にみると、製造業が6.3%増と大きな伸びを示し、次いで電気・ガス・熱供給・水道業3.8%増、運輸・通信業3.4%増、サービス業2.8%増、卸売・小売業、飲食店2.6%増の順で対前年増となったが、金融・保険業2.9%減、建設業1.6%減と対前年減となった。(第9表)

第8表 賃金の動き

単位(金額:円, 増減率:%)

	三重県				全国			
	現金給与総額		定期給与		現金給与総額		定期給与	
	金額	対前年増減率	金額	対前年増減率	金額	対前年増減率	金額	対前年増減率
昭和62年	320,284	3.7	240,979	2.8	335,944	1.9	251,298	2.0
63	316,389	1.6	243,016	3.8	341,160	3.5	254,865	3.5
平成元年	336,455	5.4	253,232	3.2	357,079	4.2	264,427	3.1
2	346,074	1.8	260,684	2.0	370,169	4.7	271,496	3.8
3	353,298	4.5	265,542	4.2	384,787	3.6	281,943	3.5

注) 対前年増減率は指数から算出した。

◆ 産業間の賃金格差男女ともさらに拡大

産業別賃金格差を男女別に現金給与総額で比較すると、男子では金融・保険業が最も高く、続いて電気・ガス・熱供給・水道業、サービス業、運輸・通信業の順で調査産業計を上回ったが、製造業、建設業、卸売・小売業、飲食店の順で調査産業計を下回った。これを最高と最低でみると、金融・保険業の629,173円に対して、卸売・小売業、飲食店は326,991円と302,182円の差があり、依然、産業間の格差は大きい。

一方、女子では電気・ガス・熱供給・水道業が最も高く、続いて金融・保険業、サービス業、運輸・通信業の順で調査産業計を上回ったが、建設業、製造業、卸売・小売業、飲食店の順で調査産業計を下回った。これを最高と最低でみると、電気・ガス・熱供給・水道業の328,175円に対し、卸売・小売業、飲食店は133,739円と194,436円の差があり、女子も男子と同様に産業間の格差は大きい。

また、調査産業計において、3年の男女間の賃金格差を女子に対する男子の倍率で比較すると、2.007倍(2年1.972倍)で0.035ポイント拡大した。(第10表)

第10表 男女別にみた産業別現金給与総額

単位:円

		三重県	全国
調査産業計	男	433,775	465,720
	女	216,133	236,505
調査産業計(サービス業を除く)	男	426,636	461,931
	女	193,858	210,272
建設業	男	419,282	459,764
	女	201,191	226,531
製造業	男	426,823	450,336
	女	189,732	193,112
電気・ガス・熱供給・水道業	男	508,882	576,234
	女	328,175	312,840
運輸・通信業	男	439,408	447,106
	女	219,018	281,743
卸売・小売業、飲食業	男	326,991	439,973
	女	133,739	182,136
金融・保険業	男	629,173	672,449
	女	326,780	318,376
サービス業	男	479,143	479,564
	女	284,655	292,132

第9表 産業別賃金の動き

単位(金額:円, 増減率:%)

		三重県						全国					
		現金給与総額		定期給与		特別給与		現金給与総額		定期給与		特別給与	
		金額	対前年増減率	金額	対前年増減率	金額	対前年増減率	金額	対前年増減率	金額	対前年増減率	金額	対前年増減率
調査産業計	2	346,074	1.8	260,684	2.0	85,390	2,167	370,169	4.7	271,496	3.8	98,673	6,021
	3	353,298	4.5	265,542	4.2	87,756	2,366	384,787	3.6	281,943	3.5	102,844	4,171
調査産業計 (サービス業を除く)	2	339,861	2.6	257,904	3.0	81,957	2,546	366,936	4.8	270,052	4.0	96,884	6,284
	3	347,765	4.9	262,495	4.2	85,270	3,313	381,186	3.6	280,672	3.7	100,514	3,630
建設業	2	404,226	11.7	303,874	8.0	100,352	20,379	401,560	7.3	298,533	4.0	103,027	15,646
	3	391,410	-1.6	309,991	3.7	81,419	-18,933	424,579	6.8	310,789	5.4	113,790	10,763
製造業	2	331,726	4.2	250,659	4.5	81,067	3,843	352,020	5.3	260,440	4.5	91,580	6,219
	3	345,041	6.3	258,001	5.0	87,040	5,973	368,011	3.6	272,153	3.6	95,858	4,278
電気・ガス 熱供給 水道業	2	460,801	5.3	328,413	3.7	132,388	12,282	516,820	5.2	367,641	4.6	149,179	9,683
	3	480,003	3.8	333,079	1.2	146,924	14,536	542,425	4.2	383,381	3.7	159,044	9,865
運輸・ 通信業	2	406,015	-7.4	321,289	-4.8	84,726	-15,119	413,077	4.6	311,249	3.5	101,828	7,856
	3	408,105	3.4	317,772	1.8	90,333	5,607	422,216	3.1	319,752	3.7	102,464	636
卸売・業 小売 飲食店	2	236,132	-2.7	185,070	-2.4	51,062	-246	309,218	5.0	229,318	4.6	79,900	4,157
	3	222,631	2.6	177,143	3.9	45,488	-5,574	323,083	3.8	239,564	3.8	83,519	3,619
金融・ 保険業	2	428,121	11.6	303,109	13.1	125,012	8,704	490,002	0.7	328,714	1.3	161,288	-559
	3	429,647	-2.9	311,251	-1.0	118,396	-6,616	491,745	1.4	335,156	3.0	156,589	-4,699
サービス業	2	375,649	-2.0	273,920	-2.4	101,729	318	379,896	4.5	275,840	3.5	104,056	5,083
	3	379,129	2.8	279,765	4.1	99,364	-2,365	395,470	3.6	285,715	3.0	109,755	5,699

注) 対前年増減率は指数から算出した。

(2) 労働時間・出勤日数の動き

◆ 所定内労働時間・所定外労働時間は共に減少

調査産業計の月間平均総実労働時間は、171.1時間で前年に比べて0.7%の減(2年3.2%減)となった。この総実労働時間を所定内労働時間と所定外労働時間に分けてみると、所定内労働時間は154.7時間で前年に比べて0.1%減(2年3.2%減)、所定外労働時間は16.4時間で前年に比べて5.6%減(2年3.2%減)であった。(第11表)

◆ 出勤日数もわずかに減少

調査産業計の月間平均出勤日数は、20.6日で前年より0.2日の減少となった。(第12表)



第11表 産業別労働時間の動き

単位(時間、増減率:%)

		三重県						全国					
		総実労働時間		所定内労働時間		所定外労働時間		総実労働時間		所定内労働時間		所定外労働時間	
		時間	対前年増減率	時間	対前年増減率	時間	対前年増減率	時間	対前年増減率	時間	対前年増減率	時間	対前年増減率
調査産業計	2	173.1	-3.2	156.0	-3.2	17.1	-3.2	171.0	-1.1	155.5	-1.2	15.5	-0.1
	3	171.1	-0.7	154.7	-0.1	16.4	-5.6	168.0	-2.0	153.4	-1.5	14.6	-6.8
調査産業計 (サービス業を除く)	2	174.9	-2.6	155.9	-2.3	19.0	-4.9	173.4	-1.4	156.5	-1.4	16.9	-1.2
	3	170.9	-1.6	153.8	-0.9	17.1	-7.0	169.8	-1.9	153.9	-1.4	15.9	-6.1
建設業	2	192.8	-1.6	171.3	-0.9	21.5	-6.9	184.4	-1.6	168.5	-1.8	15.9	0.2
	3	181.9	-6.7	163.6	-7.6	18.3	1.2	180.3	-1.7	165.0	-1.9	15.3	0.7
製造業	2	175.9	-2.1	155.9	-1.4	20.0	-7.3	176.6	-1.3	156.9	-1.6	19.7	0.1
	3	172.4	-0.5	155.4	0.4	17.0	-8.7	173.2	-2.1	154.8	-1.3	18.4	-8.3
電気・ガス 熱供給 水道業	2	168.1	-0.2	151.0	-0.1	17.1	-0.6	166.3	-0.8	150.1	-0.8	16.2	-1.0
	3	159.8	-4.2	148.0	-3.1	11.8	-17.0	165.6	-0.7	149.6	-0.5	16.0	-2.5
運輸・ 通信業	2	193.3	-4.0	165.7	-5.6	27.6	4.7	186.0	-2.0	162.0	-2.3	24.0	-0.3
	3	190.5	-2.9	160.0	-2.4	30.5	-4.9	180.3	-1.8	157.6	-1.2	22.7	-5.9
卸売・ 小売業 飲食店	2	152.2	-7.3	145.8	-7.5	6.4	-6.5	161.0	-0.6	151.8	-0.4	9.2	-3.5
	3	145.0	-4.8	137.5	-4.7	7.5	-6.2	157.5	-2.2	149.0	-1.9	8.5	-7.7
金融・ 保険業	2	141.8	1.6	135.6	1.2	6.2	12.7	152.7	-1.8	143.2	-1.8	9.5	-3.1
	3	140.7	-2.8	135.8	-1.3	4.9	-32.5	149.7	-1.0	140.9	-0.8	8.8	-4.2
サービス業	2	164.4	-5.6	156.4	-6.8	8.0	10.7	163.7	-0.1	152.6	-0.3	11.1	3.1
	3	172.0	4.1	158.8	3.7	13.2	10.2	162.8	-2.4	151.9	-2.1	10.9	-6.4

注) 対前年増減率は指数から算出した。

第12表 産業別出勤日数の動き

単位：日

		三重県						全国					
		総数		男子		女子		総数		男子		女子	
		日数	対前年との差	日数	対前年との差	日数	対前年との差	日数	対前年との差	日数	対前年との差	日数	対前年との差
調査産業計	2	20.8	-0.6	20.9	-0.7	20.6	-0.4	21.0	-0.4	21.2	-0.3	20.7	-0.5
	3	20.6	-0.2	20.8	-0.1	20.2	-0.4	20.7	-0.3	20.9	-0.3	20.5	-0.2
調査産業計 (サービス業を除く)	2	20.7	-0.5	20.9	-0.5	20.4	-0.4	21.0	-0.3	21.2	-0.3	20.5	-0.5
	3	20.4	-0.3	20.7	-0.2	19.8	-0.6	20.7	-0.3	20.9	-0.3	20.2	-0.3
建設業	2	21.9	-0.4	22.0	-0.3	21.5	-0.3	22.2	-0.3	22.3	-0.3	21.5	-0.4
	3	21.0	-0.9	21.0	-1.0	21.1	-0.4	21.7	-0.5	21.8	-0.5	20.8	-0.7
製造業	2	20.4	-0.3	20.5	-0.4	20.2	-0.2	20.7	-0.3	20.8	-0.2	20.5	-0.4
	3	20.3	-0.1	20.5	0.0	19.9	-0.3	20.4	-0.3	20.5	-0.3	20.2	-0.3
電気・ガス 熱供給 水道業	2	19.9	0.1	20.0	0.1	19.4	0.2	19.8	-0.2	19.8	-0.2	19.6	-0.2
	3	19.2	-0.7	19.2	-0.8	19.1	-0.3	19.7	-0.1	19.7	-0.1	19.2	-0.4
運輸・ 通信業	2	21.4	-1.2	21.6	-1.3	19.8	-0.5	21.6	-0.3	21.7	-0.3	20.6	-0.4
	3	21.3	-0.1	21.4	-0.2	20.8	1.0	21.3	-0.3	21.5	-0.2	20.3	-0.3
卸売・ 小売業 飲食店	2	22.1	-1.1	22.8	-0.1	21.5	-2.0	21.3	-0.6	21.6	-0.5	20.9	-0.7
	3	20.7	-1.4	21.8	-1.0	19.7	-1.8	20.9	-0.4	21.3	-0.3	20.5	-0.4
金融・ 保険業	2	19.6	-0.1	20.3	-0.3	19.3	-0.1	19.7	-0.4	20.1	-0.3	19.3	-0.5
	3	19.0	-0.6	19.8	-0.5	18.5	-0.8	19.4	-0.3	19.9	-0.2	18.9	-0.4
サービス業	2	21.2	-1.2	21.2	-1.6	21.2	-0.8	21.0	-0.5	21.0	-0.5	21.0	-0.6
	3	21.6	0.4	21.6	0.4	21.6	0.4	20.9	-0.1	20.9	-0.1	21.0	0.0

日

火

水

金

木

金

土

(3) 雇用（常用労働者数）の動き

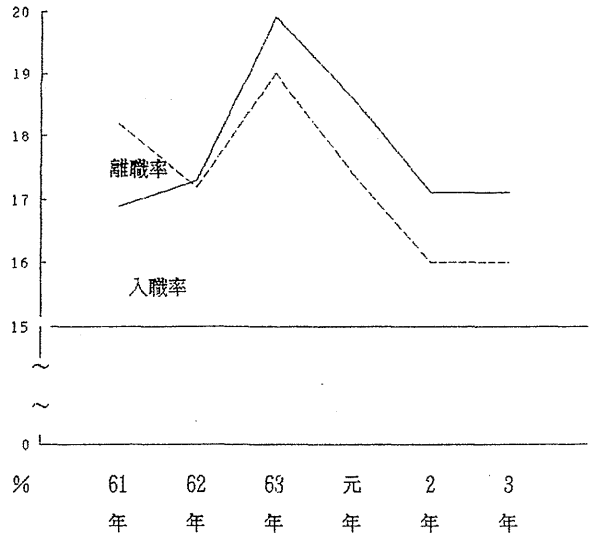
調査産業計の雇用の動きを対前年増減率で見ると、0.5%増（2年 0.8%増）となった。

次に、男女構成比を調査産業計で見ると、3年は男子 63.04%、女子 36.96%で、2年（男子 63.17%、女子 36.83%）に比べると男子は0.13ポイント減少した。

（第13表）

一方、労働異動（年間累計）は、入職率 17.11%（2年 17.07）、離職率 15.98%（2年 15.94）、この結果、1.13ポイント入職超過（2年 1.13ポイント入職超過）となった。（図2）

図2 入職・離職率の動き（調査産業計）



第13表 産業別雇用の動き

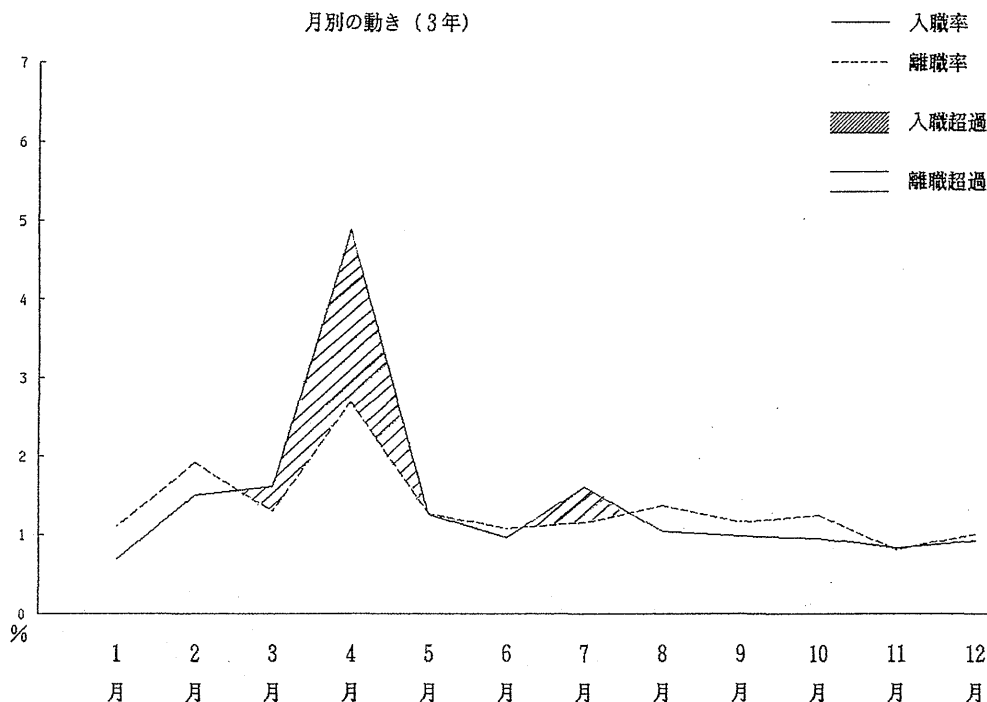
単位：%

		三重県				全国			
		総数		男子	女子	総数		男子	女子
		構成比	対前年増減率	構成比	構成比	構成比	対前年増減率	構成比	構成比
調査産業計	2	100.00	0.8	63.17	36.83	100.00	2.9	64.88	35.12
	3	100.00	0.5	63.04	36.96	100.00	3.1	64.67	35.33
調査産業計 (サービス業を除く)	2	82.64	0.5	54.63	28.01	75.04	2.6	51.11	23.94
	3	82.35	0.2	54.47	27.88	74.77	2.7	50.77	24.00
建設業	2	4.09	-1.8	3.57	0.52	6.24	2.5	5.31	0.93
	3	4.10	0.7	3.58	0.52	6.35	4.1	5.39	0.96
製造業	2	56.80	1.3	37.53	19.27	36.00	2.2	24.17	11.83
	3	56.49	-0.1	37.02	19.46	35.62	2.1	24.22	11.40
電気・ガス 熱水 供給業	2	1.23	-0.6	1.01	0.21	1.07	0.0	0.93	0.14
	3	1.29	5.5	1.08	0.21	1.05	1.0	0.91	0.14
運輸・ 通信業	2	9.03	-2.1	7.83	1.20	10.09	1.4	8.91	1.18
	3	9.08	1.0	7.79	1.29	10.01	2.4	8.50	1.51
卸小売・ 飲食店	2	8.11	0.3	3.64	4.47	16.19	4.5	8.90	7.29
	3	7.93	-1.8	3.64	4.29	16.36	3.8	8.94	7.42
金融・ 保険業	2	3.06	-1.0	0.76	2.29	4.78	2.0	2.38	2.41
	3	3.14	3.2	1.07	2.07	4.70	1.1	2.30	2.40
サービス業	2	17.36	2.0	8.54	8.83	24.96	4.3	13.77	11.18
	3	17.65	2.2	8.57	9.08	25.23	4.4	13.90	11.33

注) 対前年増減率は指数から算出した。

図3 入職・離職率の動き(調査産業計)

月別の動き(3年)



第14表 賃金・労働時間及び雇用における対前年同期増減率の動き

単位：%

	三重県						全国					
	名目賃金		実質賃金 (現金給与総額)	労働時間		常用 雇用	名目賃金		実質賃金 (現金給与総額)	労働時間		常用 雇用
	現金給与 総額	定期 給与		総実労働 時間	所定外 労働時間		現金給与 総額	定期 給与		総実労働 時間	所定外 労働時間	
昭和62年平均	3.7	2.8	4.2	1.2	7.2	-0.1	1.9	2.0	2.2	0.4	2.7	0.6
63	1.6	3.8	0.8	0.7	16.3	0.6	3.5	3.5	3.9	0.2	8.0	1.5
平成元	5.4	3.2	3.0	-1.8	-0.7	2.1	4.2	3.1	2.1	-1.3	0.9	2.6
2	1.8	2.0	-1.2	-3.2	-3.2	0.8	4.7	3.8	1.3	-1.1	-0.1	2.9
3	4.5	4.2	1.6	-0.7	-5.6	0.5	3.6	3.5	0.3	-2.0	-6.8	3.1
平成3年1月	9.6	4.5	5.6	-2.3	3.2	0.6	0.5	4.0	-3.6	-2.6	-2.6	2.8
2	6.7	2.3	2.9	1.8	-0.3	0.5	5.0	4.5	1.4	-0.4	-2.6	2.6
3	2.3	5.0	-1.3	-0.9	3.1	0.5	4.7	3.9	1.0	-2.7	-5.0	2.9
4	3.7	3.7	0.3	0.6	-0.6	0.1	3.8	3.9	0.4	-1.3	-5.0	3.1
5	3.9	5.0	0.6	-1.0	-2.3	0.3	3.9	3.4	0.4	-1.7	-6.6	3.3
6	-2.3	4.3	-5.3	-1.0	-2.9	0.1	3.7	3.2	0.2	-3.3	-7.1	3.3
7	15.6	4.4	11.7	0.5	-7.1	0.7	3.3	3.3	-0.3	-1.0	-6.4	3.4
8	-13.3	3.8	-16.0	-1.4	-14.3	0.9	6.7	3.2	3.2	-2.9	-7.5	3.3
9	3.4	4.0	0.8	-0.7	-6.4	0.8	3.2	3.5	0.4	-2.6	-8.4	3.2
10	3.6	3.2	1.7	-2.7	-12.3	0.6	3.0	3.0	0.4	-2.8	-8.8	3.1
11	16.7	4.0	14.2	0.4	-12.9	0.4	3.9	3.4	0.8	-0.8	-8.7	3.1
12	5.2	3.5	3.2	-1.5	-12.7	0.4	2.9	3.1	0.2	-2.0	-12.2	3.1