

### 3 事業所規模 30 人以上の調査結果

#### (1) 賃金の動き

◆ 賃金上昇率 名目1.8%増 実質1.3%減

調査産業計の平均月間現金給与総額は、346,074円で前年に比べて1.8%増(元年5.4%増)となり、前年を3.6ポイント下回った。

この給与の内訳をみると、定期給与は260,684円で前年に比べて2.0%増(元年3.2%増)となり、特別給与は85,390円で前年に比べて1.2%増(元年12.4%増)となった。(第7表、第8表)

また、現金給与総額の実質賃金は、前年に比べて1.3%減(元年3.0%増)となった。(第13表)

現金給与総額の伸び率を産業別にみると、建設業11.7%増、金融・保険業11.6%増と大きな伸びを示し、次いで電気・ガス・熱供給・水道業5.3%増、製造業4.2%増の順で対前年増となったが、運輸・通信業7.4%減、卸売・小売業、飲食店2.7%減、サービス業2.0%減と対前年減となった。(第8表)

第7表 賃金の動き

単位(金額:円, 増減率:%)

	三重県				全国			
	現金給与総額		定期給与		現金給与総額		定期給与	
	金額	対前年増減率	金額	対前年増減率	金額	対前年増減率	金額	対前年増減率
昭和61年	308,030	2.9	233,581	3.3	327,041	2.7	244,216	2.9
62	320,284	3.7	240,979	2.8	335,944	1.9	251,298	2.0
63	316,389	1.6	243,016	3.8	341,160	3.5	254,865	3.5
平成元年	336,455	5.4	253,232	3.2	357,079	4.2	264,427	3.1
2	346,074	1.8	260,684	2.0	370,169	4.7	271,496	3.8

注) 対前年増減率は指数から算出した。

#### ◆ 産業間の賃金格差男女ともさらに拡大

産業別賃金格差を男女別に現金給与総額で比較すると、男子では金融・保険業が最も高く、続いて電気・ガス・熱供給・水道業、サービス業、運輸・通信業、建設業の順で調査産業計を上回ったが、製造業、卸売・小売業、飲食店の順で調査産業計を下回った。これを最高と最低でみると、金融・保険業の689,591円に対して卸売・小売業、飲食店は346,985円と342,606円の差があり、産業間の格差はさらに拡大した。

一方、女子では金融・保険業が最も高く、続いてサービス業、電気・ガス・熱供給・水道業、運輸・通信業、建設業の順で調査産業計を上回ったが、製造業、卸売・小売業、飲食店の順で調査産業計を下回った。これを最高と最低でみると、金融・保険業の341,166円に対し卸売・小売業、飲食店は145,569円と195,597円の差があり、女子も男子と同様に産業間の格差はさらに拡大した。(第9表)

また、調査産業計において、2年の男女間の賃金格差を女子に対する男子の倍率で比較すると、1.972倍(元年1.967倍)で0.005ポイント拡大した。(第9表)

第9表 男女別にみた産業別現金給与総額

単位:円

		三重県	全国
調査産業計	男	422,834	449,709
	女	214,451	223,089
調査産業計(サービス業を除く)	男	418,380	446,476
	女	186,761	196,971
建設業	男	431,667	436,081
	女	216,285	204,342
製造業	男	413,189	436,135
	女	173,213	180,253
電気・ガス・熱供給・水道業	男	505,161	550,144
	女	249,096	294,857
運輸・通信業	男	431,762	432,230
	女	238,038	267,344
卸売・小売業、飲食業	男	346,985	422,820
	女	145,569	170,164
金融・保険業	男	689,591	667,293
	女	341,166	314,674
サービス業	男	451,329	461,715
	女	302,387	279,036

第8表 産業別賃金の動き

単位(金額:円, 増減率:%)

		三重県						全 国					
		現金給与総額		定期給与		特別給与		現金給与総額		定期給与		特別給与	
		金額	対前年増減率	金額	対前年増減率	金額	対前年増減率	金額	対前年増減率	金額	対前年増減率	金額	対前年増減率
調査産業計	元	336,455	5.4	253,232	3.2	83,223	12.4	357,079	4.2	264,427	3.1	92,652	6.9
	2	346,074	1.8	260,684	2.0	85,390	1.2	370,169	4.7	271,496	3.8	98,673	7.3
調査産業計 (サービス業を除く)	元	327,434	5.4	248,023	3.3	79,411	12.1	352,051	4.9	261,451	3.9	90,600	7.7
	2	339,861	2.6	257,904	3.0	81,957	1.7	366,936	4.8	270,052	4.0	96,884	7.3
建設業	元	359,485	5.8	279,512	5.3	79,973	7.9	373,211	6.5	285,830	4.8	87,381	12.6
	2	404,226	11.7	303,874	8.0	100,352	24.7	401,560	7.3	298,533	4.0	103,027	17.8
製造業	元	315,131	5.0	237,907	3.7	77,224	9.2	336,648	5.7	251,287	4.4	85,361	9.8
	2	331,726	4.2	250,659	4.5	81,067	3.5	352,020	5.3	260,440	4.5	91,580	7.8
電気・ガス 熱供給 水道業	元	436,921	4.3	316,815	1.2	120,106	13.5	492,967	4.6	353,471	3.9	139,496	6.2
	2	460,801	5.3	328,413	3.7	132,388	9.5	516,820	5.2	367,641	4.6	149,179	7.2
運輸・ 通信業	元	433,394	10.9	333,549	5.5	99,845	33.8	395,349	4.0	301,377	4.2	93,972	3.4
	2	406,015	-7.4	321,289	-4.8	84,726	-16.2	413,077	4.6	311,249	3.5	101,828	8.4
卸売・ 小売業 飲食店	元	234,377	0.3	183,069	0.0	51,308	1.0	297,799	4.2	222,056	3.3	75,743	7.3
	2	236,132	-2.7	185,070	-2.4	51,062	-3.9	309,218	5.0	229,318	4.6	79,900	6.4
金融・ 保険業	元	388,381	6.8	272,073	0.4	116,308	25.5	486,338	1.7	324,491	1.3	161,847	2.5
	2	428,121	11.6	303,109	13.1	125,012	8.2	490,002	0.7	328,714	1.3	161,288	-0.6
サービス業	元	379,840	5.3	278,429	2.8	101,411	12.9	372,564	1.9	273,591	1.0	98,973	4.5
	2	375,649	-2.0	273,920	-2.4	101,729	-0.9	379,896	4.5	275,840	3.5	104,056	7.3

注) 対前年増減率は指数から算出した。特別給与(三重県分)は指数を作成していないため、実数(修正実数)から算出した。

(2) 労働時間・出勤日数の動き

◆ 所定内労働時間・所定外労働時間は共に減少

調査産業計の月間平均総実労働時間は、173.1時間で前年に比べて3.2%の減(元年1.8%減)なった。この総実労働時間を所定内労働時間と所定外労働時間に分けてみると、所定内労働時間は156.0時間で前年に比べて3.2%減(元年1.9%減)、所定外労働時間は17.1時間で前年に比べて3.2%減(元年0.7%減)あった。(第10表)

◆ 出勤日数もわずかに減少

調査産業計の月間平均出勤日数は、20.8日で前年より0.6日の減少となった。(第11表)

第10表 産業別労働時間の動き

単位(時間、増減率：%)

		三重県						全国					
		総実労働時間		所定内労働時間		所定外労働時間		総実労働時間		所定内労働時間		所定外労働時間	
		時間	対前年増減率	時間	対前年増減率	時間	対前年増減率	時間	対前年増減率	時間	対前年増減率	時間	対前年増減率
調査産業計	元	178.4	-1.8	160.6	-1.9	17.8	-0.7	174.0	-1.3	158.2	-1.5	15.8	0.9
	2	173.1	-3.2	156.0	-3.2	17.1	-3.2	171.0	-1.1	155.5	-1.2	15.5	-0.1
調査産業計 (サービス業を除く)	元	179.1	-2.1	159.4	-1.9	19.7	-3.2	176.0	-1.4	158.7	-1.7	17.3	0.9
	2	174.9	-2.6	155.9	-2.3	19.0	-4.9	173.4	-1.4	156.5	-1.4	16.9	-1.2
建設業	元	196.8	0.2	175.3	0.9	21.5	-5.4	187.3	-1.9	171.5	-1.8	15.8	-2.8
	2	192.8	-1.6	171.3	-0.9	21.5	-6.9	184.4	-1.6	168.5	-1.8	15.9	0.2
製造業	元	178.5	-2.1	157.6	-1.8	20.9	-4.3	179.3	-1.0	159.3	-1.3	20.0	1.8
	2	175.9	-2.1	155.9	-1.4	20.0	-7.3	176.6	-1.3	156.9	-1.6	19.7	0.1
電気・ガス 熱供給 水道業	元	167.7	-0.1	151.8	0.9	15.9	-8.8	167.9	-1.5	151.4	-1.3	16.5	-1.8
	2	168.1	-0.2	151.0	-0.1	17.1	-0.6	166.3	-0.8	150.1	-0.8	16.2	-1.0
運輸・ 通信業	元	202.6	-1.4	174.6	-2.0	28.0	0.7	188.6	-1.2	164.3	-1.7	24.3	3.2
	2	193.3	-4.0	165.7	-5.6	27.6	4.7	186.0	-2.0	162.0	-2.3	24.0	-0.3
卸売・ 小売業 飲食店	元	164.3	-2.8	156.9	-3.1	7.4	4.0	162.9	-1.3	153.1	-1.5	9.8	2.9
	2	152.2	-7.3	145.8	-7.5	6.4	-6.5	161.0	-0.6	151.8	-0.4	9.2	-3.5
金融・ 保険業	元	140.7	-4.4	134.9	-5.1	5.8	16.2	155.2	-4.3	145.4	-3.6	9.8	-14.0
	2	141.8	1.6	135.6	1.2	6.2	12.7	152.7	-1.8	143.2	-1.8	9.5	-3.1
サービス業	元	174.5	-0.9	166.2	-2.3	8.3	25.8	167.7	-1.0	156.5	-1.2	11.2	0.5
	2	164.4	-5.6	156.4	-6.8	8.0	10.7	163.7	-0.1	152.6	-0.3	11.1	3.1

注) 対前年増減率は指数から算出した。

第11表 産業別出勤日数の動き

単位：日

		三重県						全国					
		総数		男子		女子		総数		男子		女子	
		日数	対前年との差	日数	対前年との差	日数	対前年との差	日数	対前年との差	日数	対前年との差	日数	対前年との差
調査産業計	元	21.4	-0.5	21.6	-0.4	21.0	-0.6	21.4	-0.4	21.5	-0.3	21.2	-0.4
	2	20.8	-0.6	20.9	-0.7	20.6	-0.4	21.0	-0.4	21.2	-0.3	20.7	-0.5
調査産業計 (サービス業を除く)	元	21.2	-0.5	21.4	-0.5	20.8	-0.5	21.3	-0.4	21.5	-0.3	21.0	-0.5
	2	20.7	-0.5	20.9	-0.5	20.4	-0.4	21.0	-0.3	21.2	-0.3	20.5	-0.5
建設業	元	22.3	-0.3	22.3	-0.4	21.8	-0.5	22.5	-0.3	22.6	-0.4	21.9	-0.2
	2	21.9	-0.4	22.0	-0.3	21.5	-0.3	22.2	-0.3	22.3	-0.3	21.5	-0.4
製造業	元	20.7	-0.4	20.9	-0.4	20.4	-0.3	21.0	-0.2	21.0	-0.3	20.9	-0.3
	2	20.4	-0.3	20.5	-0.4	20.2	-0.2	20.7	-0.3	20.8	-0.2	20.5	-0.4
電気・ガス 熱供給 水道業	元	19.8	0.4	19.9	0.5	19.2	0.0	20.0	-0.5	20.0	-0.5	19.8	-0.4
	2	19.9	0.1	20.0	0.1	19.4	0.2	19.8	-0.2	19.8	-0.2	19.6	-0.2
運輸・ 通信業	元	22.6	-0.4	22.9	-0.4	20.3	-0.3	21.9	-0.2	22.0	-0.3	21.0	0.0
	2	21.4	-1.2	21.6	-1.3	19.8	-0.5	21.6	-0.3	21.7	-0.3	20.6	-0.4
卸売・業 小飲食店	元	23.2	-0.8	22.9	-0.6	23.5	-0.9	21.9	-0.3	22.1	-0.3	21.6	-0.4
	2	22.1	-1.1	22.8	-0.1	21.5	-2.0	21.3	-0.6	21.6	-0.5	20.9	-0.7
金融・ 保険業	元	19.7	-1.5	20.6	-1.2	19.4	-1.6	20.1	-1.5	20.4	-1.4	19.8	-1.5
	2	19.6	-0.1	20.3	-0.3	19.3	-0.1	19.7	-0.4	20.1	-0.3	19.3	-0.5
サービス業	元	22.4	-0.4	22.8	-0.2	22.0	-0.7	21.5	-0.4	21.5	-0.3	21.6	-0.3
	2	21.2	-1.2	21.2	-1.6	21.2	-0.8	21.0	-0.5	21.0	-0.5	21.0	-0.6

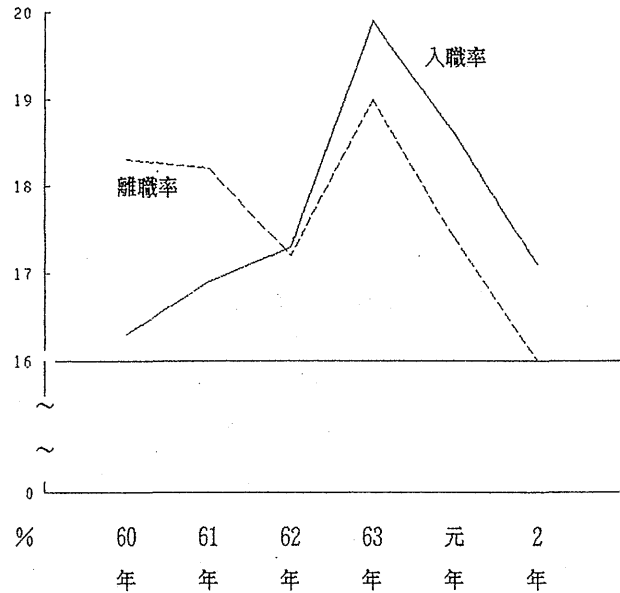
(3) 雇用（常用労働者数）の動き

調査産業計の雇用の動きを対前年増減率でみると、0.8%増（元年 2.1%増）となった。

次に、男女構成比を調査産業計でみると、2年は男子 63.17%、女子 36.83%で、元年（男子 63.64%、女子 36.36%）に比べると男子は0.47ポイント減少した。

一方、労働異動（年間累計）は、入職率 17.07%（元年 18.6%）、離職率 15.94%（元年 17.4%）、この結果、1.13ポイント入職超過（元年 1.2ポイント入職超過）となった。（図1）

図1 入職・離職率の動き（調査産業計）



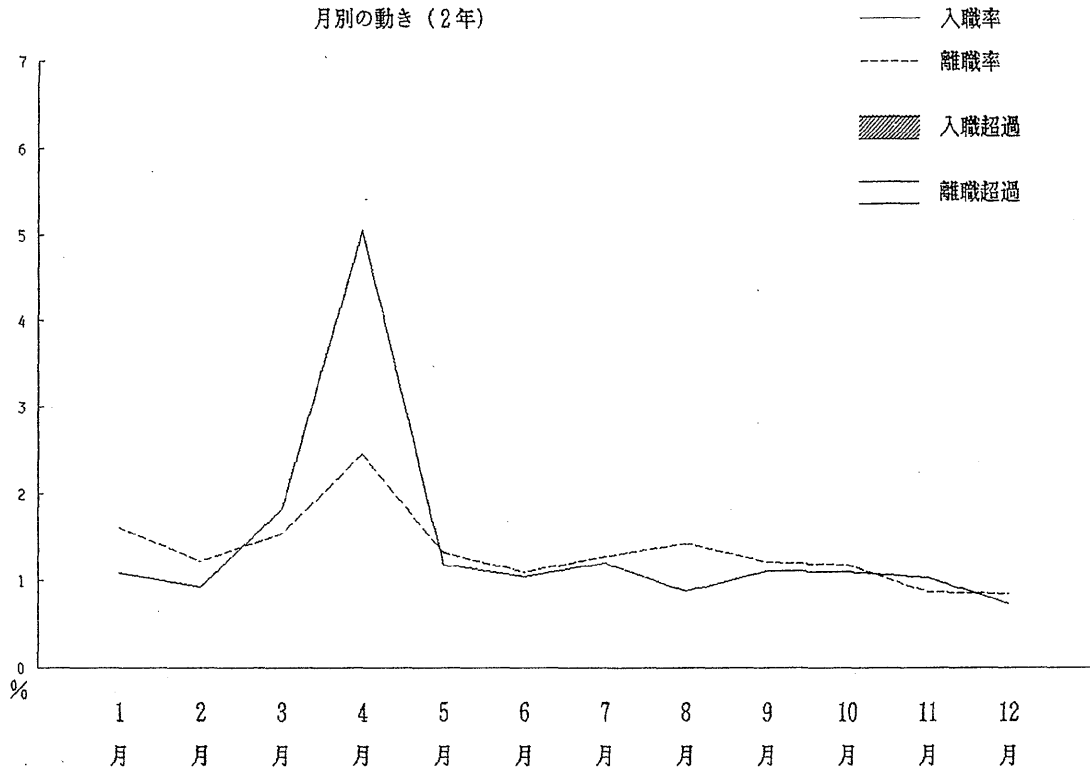
第12表 産業別雇用の動き

単位：%

		三重県				全国			
		総数		男子	女子	総数		男子	女子
		構成比	対前年増減率	構成比	構成比	構成比	対前年増減率	構成比	構成比
調査産業計	元	100.00	2.1	63.64	36.36	100.00	2.6	65.88	34.12
	2	100.00	0.8	63.17	36.83	100.00	2.9	64.88	35.12
調査産業計 (サービス業を除く)	元	82.84	1.8	55.18	27.66	75.48	2.1	52.17	23.30
	2	82.64	0.5	54.63	28.01	75.04	2.6	51.11	23.94
建設業	元	4.20	-1.2	3.76	0.44	6.30	2.4	5.39	0.92
	2	4.09	-1.8	3.57	0.52	6.24	2.5	5.31	0.93
製造業	元	56.51	2.8	37.16	19.35	36.34	1.8	24.57	11.77
	2	56.80	1.3	37.53	19.27	36.00	2.2	24.17	11.83
電気・ガス 熱水道 供給業	元	1.24	-5.7	1.04	0.20	1.11	-1.0	0.98	0.12
	2	1.23	-0.6	1.01	0.21	1.07	0.0	0.93	0.14
運輸・ 通信業	元	9.30	-1.7	8.34	0.96	10.28	1.5	9.18	1.09
	2	9.03	-2.1	7.83	1.20	10.09	1.4	8.91	1.18
卸売・ 小売・ 飲食・ 業店	元	8.15	1.7	3.88	4.27	15.92	3.2	9.06	6.86
	2	8.11	0.3	3.64	4.47	16.19	4.5	8.90	7.29
金融・ 保険業	元	3.11	2.2	0.73	2.38	4.86	1.9	2.46	2.40
	2	3.06	-1.0	0.76	2.29	4.78	2.0	2.38	2.41
サービス業	元	17.16	3.6	8.46	8.70	24.52	3.9	13.70	10.82
	2	17.36	2.0	8.54	8.83	24.96	4.3	13.77	11.18

注) 対前年増減率は指数から算出した。

図2 入職・離職率の動き(調査産業計)



第13表 賃金・労働時間及び雇用における対前年同期増減率の動き

単位: %

	三重県						全国					
	名目賃金		実質賃金 (現金給与総額)	労働時間		常用 雇用	名目賃金		実質賃金 (現金給与総額)	労働時間		常用 雇用
	現金給与 総額	定期 給与		実労働 時間	所定外 労働時間		現金給与 総額	定期 給与		実労働 時間	所定外 労働時間	
昭和61年平均	2.9	3.3	2.6	-0.9	-10.2	0.1	2.7	2.9	2.3	-0.4	-2.8	1.4
62	3.7	2.8	4.0	1.2	7.2	-0.1	1.9	2.0	2.2	0.4	2.7	0.6
63	1.6	3.8	1.0	0.7	16.3	0.6	3.5	3.5	3.0	0.2	8.0	1.5
平成元	5.4	3.2	3.0	-1.8	-0.7	2.1	4.2	3.1	1.9	-1.3	0.9	2.6
2	1.8	2.0	-1.3	-3.2	-3.2	0.8	4.7	3.8	1.5	-1.1	-0.1	2.9
平成2年1月	-5.2	0.5	-8.2	-6.2	-10.4	1.3	6.9	3.3	3.7	-2.6	1.2	3.1
2	1.4	1.2	-2.1	-2.6	-6.9	0.8	3.2	3.3	-0.4	-1.0	-0.6	3.1
3	0.6	1.6	-3.0	-3.9	-9.4	0.9	2.7	3.3	-0.7	-0.9	0.1	2.7
4	1.7	0.8	-0.7	-4.1	-7.2	0.6	3.8	3.5	1.3	-1.3	-1.7	2.9
5	1.7	2.1	-1.1	-3.0	-5.6	0.4	4.4	4.1	1.6	0.1	0.6	3.0
6	10.3	2.5	8.3	-3.0	-5.3	0.7	6.8	4.3	4.6	-0.8	0.1	3.0
7	-4.2	2.3	-6.2	-3.3	-0.8	0.9	5.3	4.0	3.0	-0.6	-0.7	2.9
8	8.8	3.4	6.0	-2.2	2.0	0.4	2.9	4.1	0.0	-1.1	-0.8	2.9
9	2.9	2.5	0.1	-3.4	3.2	0.6	4.0	3.8	0.9	-2.1	-0.1	2.8
10	2.3	2.3	-0.7	-0.9	3.1	1.4	4.1	4.1	0.5	-0.3	0.7	2.9
11	-2.5	2.2	-6.0	-2.3	-0.4	1.2	3.7	4.0	-0.6	-1.1	0.2	2.8
12	1.8	2.2	-3.6	-3.1	0.4	1.2	5.5	3.8	1.5	-2.5	0.1	3.2