

4 雇用（常用労働者数）の動き

◆ 雇用は昨年につづき増加

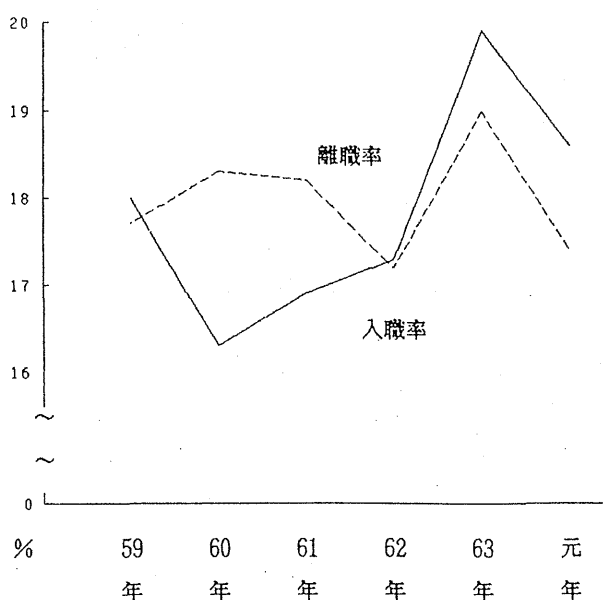
調査産業計の雇用の動きを対前年増減率で見ると、2.1%増（63年0.6%増）となった。

これを男女別にみると、男子は3.2%増で、女子は前年と変わらなかった。

次に、男女構成比を調査産業計で見ると、元年は男子63.64%、女子36.36%で、63年（男子62.90%、女子37.10%）に比べると男子が0.74ポイント増加した。（第6表）

一方、労働異動（年間累計）は、入職率18.6%（63年19.9%）、離職率17.4%（63年19.0%）で、この結果、1.2ポイント入職超過（63年0.9ポイント入職超過）となった。（図1）

図1 入職・離職率の動き（調査産業計）



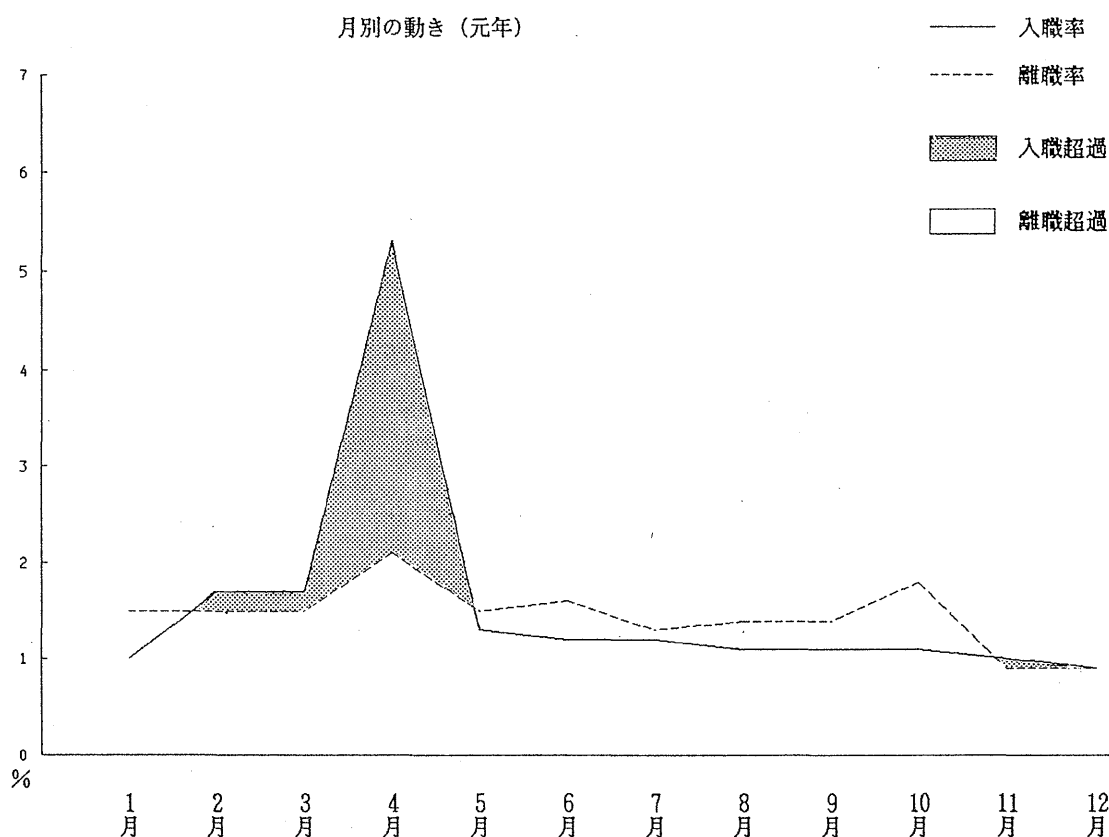
第6表 産業別雇用の動き

単位：%

		三重県						全国					
		総数		男子		女子		総数		男子		女子	
		構成比	対前年増減率	構成比	対前年増減率	構成比	対前年増減率	構成比	対前年増減率	構成比	対前年増減率	構成比	対前年増減率
調査産業計	昭和63年	100.00	0.6	62.90	0.6	37.10	0.7	100.00	1.5	65.88	-1.0	34.12	2.0
	平成元年	100.00	2.1	63.64	3.2	36.36	0.0	100.00	1.9	-100.0	-100.0	-100.0	
調査産業計 (サービス業を除く)	昭和63年	83.11	1.4	54.68	1.7	28.43	-0.1	75.72	1.0	52.26	-2.2	23.46	3.5
	平成元年	82.84	1.8	55.18	3.0	27.66	-0.7	75.72	1.0	-100.0	-100.0	-100.0	
建設業	昭和63年	4.34	0.6	3.88	-0.2	0.46	8.0	6.34	2.3	5.42	-2.3	0.92	-4.1
	平成元年	4.20	-1.1	3.76	-1.1	0.44	-1.6	6.34	2.3	-100.0	-100.0	-100.0	
製造業	昭和63年	56.16	2.1	36.19	3.4	19.97	0.2	36.51	0.6	24.54	-4.1	11.97	2.6
	平成元年	56.51	2.8	37.16	4.8	19.35	-1.2	36.51	0.6	-100.0	-100.0	-100.0	
電気・ガス 熱供給 水道業	昭和63年	1.34	-1.1	1.14	-1.1	0.20	1.7	1.15	-0.5	1.01	0.0	0.13	-7.1
	平成元年	1.24	-5.7	1.04	-7.0	0.20	1.2	1.15	-0.5	-100.0	-100.0	-100.0	
運輸・通信業	昭和63年	9.65	-2.0	8.48	-0.2	1.17	-15.4	10.35	-0.2	9.22	0.7	1.13	4.6
	平成元年	9.30	-1.7	8.34	0.3	0.96	-15.9	10.35	-0.2	-100.0	-100.0	-100.0	
卸売・小売業 飲食店	昭和63年	8.19	-0.6	3.92	-0.9	4.27	0.8	15.82	2.6	9.06	1.7	6.76	11.7
	平成元年	8.15	1.7	3.88	1.1	4.27	2.1	15.82	2.6	1.7	11.7	11.7	
金融・保険業	昭和63年	3.11	-3.5	0.79	-19.6	2.32	3.2	4.89	1.0	2.49	-7.7	2.39	-9.4
	平成元年	3.11	2.2	0.73	-5.2	2.38	4.6	4.89	1.0	-100.0	-100.0	-100.0	
サービス業	昭和63年	16.89	-1.1	8.22	-6.0	8.67	3.2	24.28	3.0	13.62	3.8	10.66	-1.2
	平成元年	17.16	3.6	8.46	5.0	8.70	2.3	24.28	3.0	-100.0	-100.0	-100.0	

注) 対前年増減率は指数から算出した。全国の対前年増減率の男子及び女子は実数比である。

図2 入職・離職率の動き(調査産業計)



第7表 賃金・労働時間及び雇用における対前年同期増減率の動き

単位：%

	三重県						全国					
	名目賃金		実質賃金	労働時間		常用雇用	名目賃金		実質賃金	労働時間		常用雇用
	現金給与総額	定期給与	(現金給与総額)	実労働時間	所定外労働時間		現金給与総額	定期給与	(現金給与総額)	実労働時間	所定外労働時間	
昭和60年平均	5.3	4.6	3.3	0.9	6.4	3.1	2.8	3.2	0.7	-0.7	1.8	1.8
61	2.9	3.3	2.6	-0.9	-10.2	0.1	2.7	2.9	2.3	-0.4	-2.8	1.4
62	3.7	2.8	4.0	1.2	7.2	-0.1	1.9	2.0	2.2	0.4	2.7	0.6
63	2.1	4.2	1.5	0.8	15.9	0.6	3.8	3.8	3.3	0.3	8.1	1.5
平成元年	6.3	4.2	3.3	-1.7	-1.6	2.1	4.7	3.7	2.4	-1.1	1.0	2.6
平成元年1月	9.3	4.1	8.3	-0.5	3.0	1.0	6.2	3.4	5.3	-0.8	2.1	2.1
2	4.6	4.6	4.0	-2.5	6.4	1.6	3.5	3.3	2.6	-2.7	2.6	2.1
3	4.4	3.8	3.4	-1.3	4.4	1.7	3.3	3.2	2.4	-2.4	2.5	2.3
4	5.5	5.9	3.0	-1.4	5.0	3.1	4.0	4.0	1.6	-0.9	5.1	2.8
5	5.1	4.6	2.3	-1.8	0.0	2.9	4.0	3.7	1.0	-0.3	1.3	2.6
6	1.4	3.7	-1.5	-1.0	-1.1	2.4	6.4	3.9	3.4	-0.4	2.0	2.7
7	8.9	4.6	5.6	-1.6	-3.9	2.4	3.7	4.0	0.6	-1.1	1.3	2.6
8	4.8	2.6	2.3	-2.3	-6.2	2.5	4.1	3.8	1.6	-1.4	-0.7	2.8
9	3.6	3.8	0.7	-1.4	-6.9	2.3	4.0	3.8	1.3	-0.7	-1.3	2.7
10	4.5	4.4	1.1	-2.0	-5.3	1.3	3.7	3.9	0.7	-0.4	-1.3	2.6
11	9.8	4.4	6.7	-1.6	-5.1	1.7	5.7	4.1	3.4	-0.6	-0.6	2.8
12	10.0	3.7	6.4	-2.5	-7.2	1.6	5.6	3.9	2.9	-1.5	0.0	2.9