

資料1

別冊

三重県観光キャンペーンの概要

三重県観光キャンペーンの概要

目的

本県においては、平成25年の神宮式年遷宮や平成26年の熊野古道世界遺産登録10周年という、全国から注目される好機を迎えている。この機会を生かし、官民一体となって、三重の観光の「予感（旅への期待感）」を醸成するとともに、三重に来ていただいた方々の周遊性・滞在性を向上させ、魅力的な三重の旅を「体感（滞在中の体験）」いただき満足度を高め、再び三重を訪れたいという「実感（あとから湧き上がる感動）」につなげるにより、三重の魅力を深く理解していただく「三重県観光の共感者（三重ファン、リピーター）」を増加させ、神宮式年遷宮後も多くの観光客が継続的に訪れていただける魅力あふれた観光地を構築する。

三重県観光キャンペーンの方向性

旅への期待感を醸成させる予感づくり（観光宣伝）

滞在中の魅力ある体験による体感づくり（誘客促進）

再び三重を訪れたいという実感づくり（来訪者へのおもてなし向上）

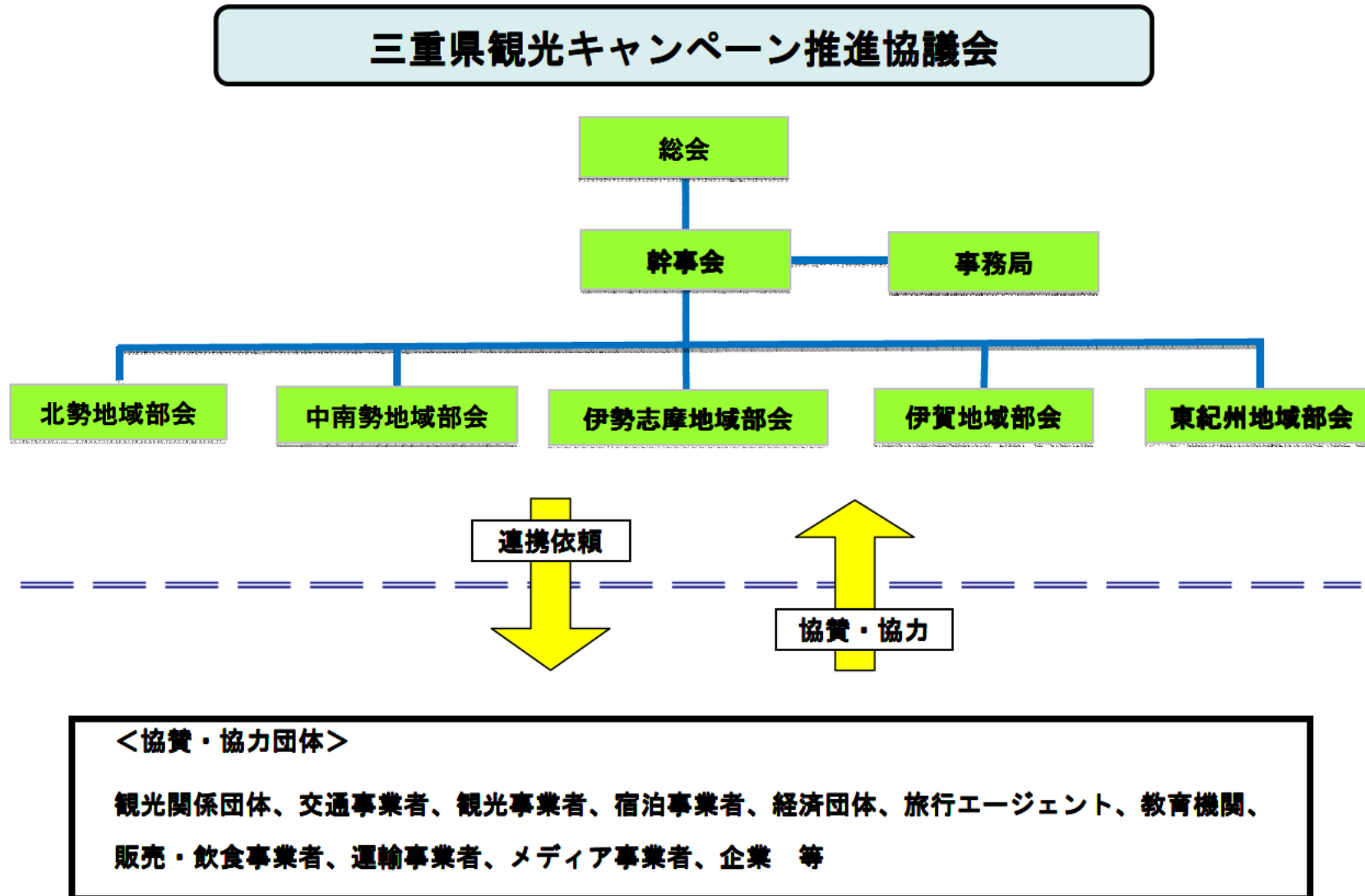
三重県観光の共感者
（三重ファン・リピーター）
の増加

実施期間

平成25年4月～平成28年3月（3年間）

- ・平成24年10月11日（木）、津市にて、総会を実施
- ・平成24年11月3日（土）、伊勢市の地域イベントにて、キックオフイベントを実施予定

組織体制



総会の構成

役 職	所 属 ・ 職 名	
会 長	三重県知事	
副会長	三重県市長会会長（熊野市長）	
副会長	三重県町村会会長（大紀町長）	
副会長	社団法人三重県観光連盟会長	
委 員	三重県商工会議所連合会会長	
委 員	三重県商工会連合会会長	
委 員	三重県旅館ホテル生活衛生同業組合理事長	
委 員	公益社団法人日本青年会議所東海地区三重ブロック協議会会長	
委 員	東海旅客鉄道株式会社常務執行役員営業本部長	
委 員	近畿日本鉄道株式会社執行役員鉄道事業本部企画統括部長	
委 員	三重交通株式会社常務取締役	
委 員	中日本高速道路株式会社執行役員名古屋支社長	
委 員	中部国際空港株式会社代表取締役社長	
委 員	中部（東海・北陸・信州）広域観光推進協議会会長	
委 員	国土交通省中部運輸局局長	
監 事	株式会社百五銀行代表取締役頭取	
監 事	三重県会計管理者兼出納局長	合計 17名

幹事会の構成

役 職	所 属 ・ 職 名
幹事長	三重県雇用経済部観光・国際局局长
副幹事長	三重県市長会事務局長
副幹事長	三重県町村会事務局長
副幹事長	社団法人三重県観光連盟専務理事兼事務局長
幹 事	三重県商工会議所連合会専務理事
幹 事	三重県商工会連合会事務局長
幹 事	三重県旅館ホテル生活衛生同業組合青年部長
幹 事	公益社団法人日本青年会議所東海地区三重ブロック協議会会長
幹 事	東海旅客鉄道株式会社営業本部観光開発・団体・旅行会社グループリーダー
幹 事	近畿日本鉄道株式会社鉄道事業本部企画統括部営業企画部長
幹 事	三重交通株式会社取締役バス営業部長
幹 事	中日本高速道路株式会社名古屋支社総務企画部長
幹 事	中部国際空港株式会社執行役員
幹 事	中部（東海・北陸・信州）広域観光推進協議会本部長
幹 事	国土交通省中部運輸局企画観光部長
幹 事	国土交通省中部運輸局三重運輸支局支局长
幹 事	北勢地域部会長
幹 事	中南勢地域部会長
幹 事	伊勢志摩地域部会長
幹 事	伊賀地域部会長
幹 事	東紀州地域部会長

地域部会の構成

地域部会名	構成団体
北勢地域部会	四日市市、桑名市、鈴鹿市、亀山市、いなべ市、木曾岬町、東員町、菰野町、朝日町、川越町 四日市観光協会、桑名市観光協会、鈴鹿市観光協会、亀山市観光協会、いなべ市観光協会、 長島町観光協会、宇賀溪観光協会、多度町観光協会、東員町観光協会、菰野町観光協会
中南勢地域部会	津市、松阪市、多気町、明和町、大台町、大紀町、津市観光協会、松阪市観光協会、多気町 観光協会、明和町観光協会、大台町観光協会、大紀町観光協会
伊勢志摩地域部会	伊勢市、鳥羽市、志摩市、玉城町、度会町、南伊勢町、伊勢市観光協会、鳥羽市観光協会、 志摩市観光協会、南伊勢町観光協会、伊勢志摩観光コンベンション機構
伊賀地域部会	名張市、伊賀市、伊賀上野観光協会、いがまち観光協会、名張市観光協会、島ヶ原観光協会、 阿山観光協会、大山田観光協会、青山観光協会
東紀州地域部会	尾鷲市、熊野市、紀北町、御浜町、紀宝町、尾鷲観光物産協会、熊野市観光協会、 熊野市観光公社、紀北町観光協会、東紀州観光まちづくり公社

三重県観光キャンペーンの事業展開

本キャンペーンでは、次の3つの方向性をもって事業展開を図る。

旅への期待感を醸成させる予感づくり（観光宣伝）

平成25年の神宮式年遷宮、平成26年の熊野古道世界遺産登録10周年という好機を捉え、三重県営業本部等と連携し、首都圏はじめ全国に向けて、旬な情報、より深い三重の情報を発信する。

滞在中の魅力ある体験による体感づくり（誘客促進）

来訪者の周遊性・滞在性を向上させる仕掛けづくりに取り組むとともに、三重県が有する本物の魅力の体感、リピートを呼ぶ良質なサービス等を提供する。

再び三重を訪れたいという実感づくり（来訪者へのおもてなし向上）

観光スポット等の案内に加え、観光客の地域での滞在をより楽しく、心に残るものとするために、地域のより詳細な幅広い情報提供を行うなど案内機能を充実するとともに、観光客と地域の人々とのふれあい及び交流の場を創出し、地域全体でのおもてなしを実現する。

この3つの方向性による事業展開により、三重に来ていただいた方々の周遊性・滞在性を向上させるとともに、満足度を向上させ、三重の魅力を深く理解していただく「三重県観光の共感者(三重ファン、リピーター)」を増やし、神宮式年遷宮後も多くの観光客が継続的に訪れていただける魅力あふれた観光地の構築を目指す。

三重県観光キャンペーン 予感づくりのイメージ

予感づくり（観光宣伝） 三重県から全国への強力な情報発信

～生活の中で「三重」との「出会い」を重ねることで、旅の動機付け、旅の期待感につなげる～

三重県各地の
本物の観光資源を、
様々な切り口で捉え、
多様な手法を活用し、
観光客の周遊性・滞在性を
高めるような
情報発信を展開

【特定少数にターゲットを絞ったアピール】

知的好奇心
(趣味・趣向)の
喚起による
情報発信

女性層に向けた
情報発信

広域連携による
効果的な
情報発信

シニア層に向けた
情報発信

多種多様な旅行者のニーズ



首都圏等における
三重県営業本部等
と連携した
情報発信

【不特定多数に対するアピール】

企業等と
タイアップした
情報発信



オフィシャル
ホームページ
の作成



マスメディア、
各種広報媒体
による情報発信



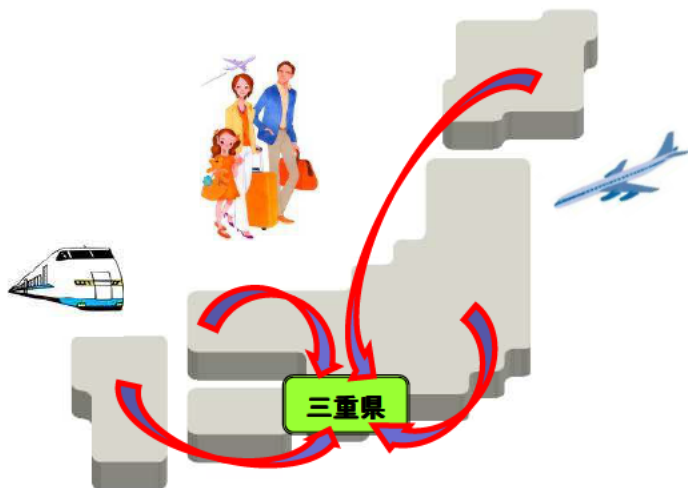
PRツール、
販売促進ツール
の作成



三重県観光キャンペーン 体感づくりのイメージ

全国から三重県へ

観光客の方々が魅力的な‘三重の旅’を体験
いただくための仕掛けづくり。



三重県が有する本物の魅力体感

- ◆三重県でしか味わえない
「みえの食の魅力」を活かした取組み
- ◆「すごいやんか!三重」認定品の活用 等



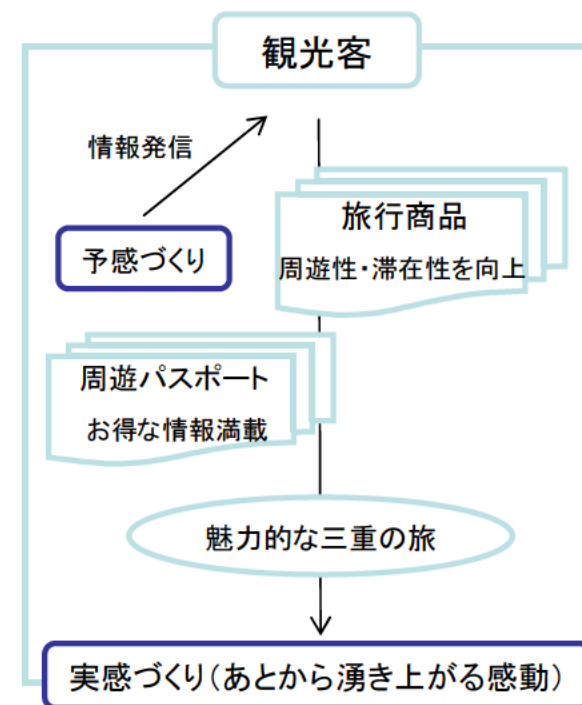
8

来訪者の周遊性・滞在性を向上させる取組

- ◆旅行会社と連携しストーリー（歴史・街道等）性や
テーマ（食・温泉等）性のある旅行商品の造成
- ◆地域の人々との交流を促す県内周遊パスポート
の作成



体感づくり (誘客促進)



実感づくり(あとから湧き上がる感動)

三重県観光キャンペーン 実感づくりのイメージ

観光客が県内を周遊、滞在する中で、地域の人々とのふれあいを通じて、三重県のような魅力を体感・実感し、三重ファン・リピーターとなっていたくための仕掛けづくり。

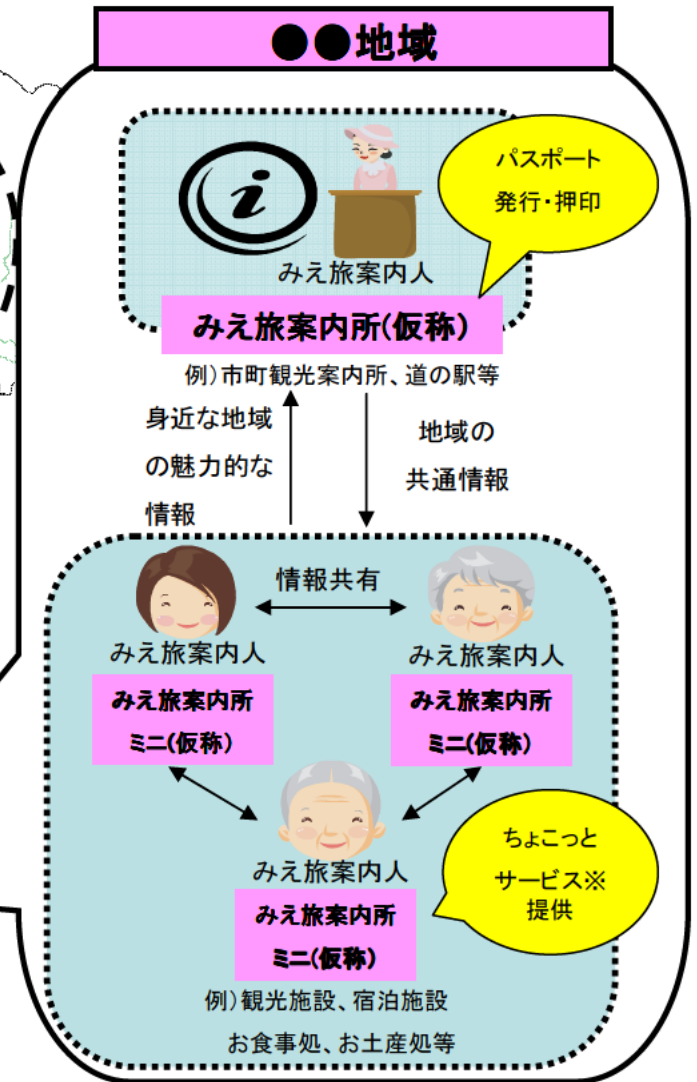
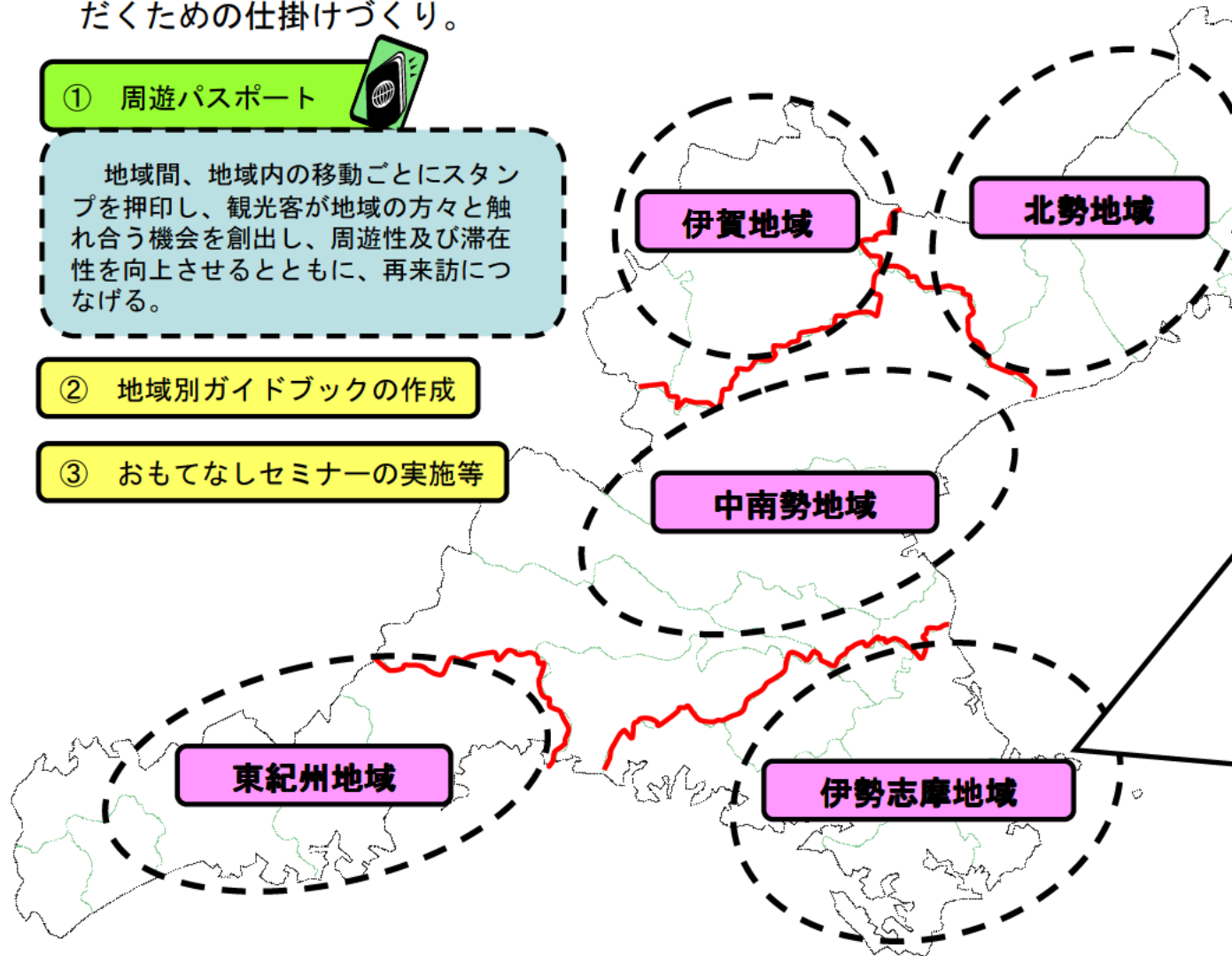
① 周遊パスポート



地域間、地域内の移動ごとにスタンプを押印し、観光客が地域の方々と触れ合う機会を創出し、周遊性及び滞在性を向上させるとともに、再来訪につなげる。

② 地域別ガイドブックの作成

③ おもてなしセミナーの実施等



※割引サービス、飲みものサービス等

平成24年11月3日 土・祝 4日 日

●時間／午前10時～午後4時 ●会場／外宮バス停前広場周辺
●お問い合わせ／伊勢楽市実行委員会 Tel (0596) 28・3705

キックオフイベントについては
三重県観光キャンペーン推進協議会事務局

Tel (059) 224・2830

伊勢のええもん再発見!

伊勢楽市



三重県観光キャンペーン(仮称)
キックオフイベント同時開催
11月3日(土・祝) 10:30~11:30
外宮バス停前広場周辺特設ステージ



みえの国観光大使 萩本欽一さんと三重県知事のトークセッション!
キャンペーンPR隊長の桂三輝さんも登場するよ!

※雨天の場合は中止となる場合がございます。



◆公共交通機関ご利用の場合◆

名古屋	JR東海 快速みえ 約1時間30分	伊勢市	約45分	賢島
大板上本町	近鉄特急 約1時間25分	伊勢市	約45分	
	近鉄特急 約1時間45分	伊勢市		

- ### 催し物
- お花即売会
 - 銅板へら出し体験コーナー
 - 税金展PRコーナー
 - すき焼き試食会
 - 鉄道模型運転体験コーナー(11/3のみ)

その他、ジャグリングショーや動物ふれあいコーナーなどの楽しいイベントも予定しています!



F1日本グランプリ (鈴鹿市)



伊勢神宮 (内宮)



海女小屋体験 (鳥羽市・志摩市)



伊賀止野NINJAフェスタ



世界遺産 熊野古道・伊勢路



四日市コンビナートの夜景



松阪牛



関宿 (亀山市)



温泉



赤目四十八滝 (名張市)



六華苑 (桑名市)

平成25年
4月
START!

三重県観光 キャンペーン(仮称)




日本人の心のふるさと、伊勢神宮。



聖地を結ぶ祈りの道、世界遺産・熊野古道伊勢路。



海女小屋体験で新鮮な海の幸に舌鼓。



伊賀流忍術発祥の地で忍者文化を体感。



1日丸ごと楽しめるアミューズメントスポット。



温泉でゆったりリラックス。

旅するたびに、新しい魅力に出会える三重

古くからの歴史・文化が受け継がれ、自然の恵み豊かな三重県。来年、平成25年には、伊勢神宮において、御社殿をはじめ、神々の調度品である神宝などを新調し、神様に新しい御殿にお遷りいただく20年に1度の大祭、「第62回神宮式年遷宮」が行われます。また、平成26年には、熊野古道伊勢路が世界遺産登録10周年を迎えるなど、観光トピックスが盛りだくさん!

この機会に、三重県各地の本物の魅力を観光客の皆さんに体感していただけるよう、平成25年4月から、「三重県観光キャンペーン(仮称)」がスタートします! 期間中は県内全域で、楽しい企画をたくさんご用意します。詳細はcoming soon! ぜひ、三重県に遊びに来てね!!