

1 気象の状況

【資料提供：津地方気象台】

【1】 概況

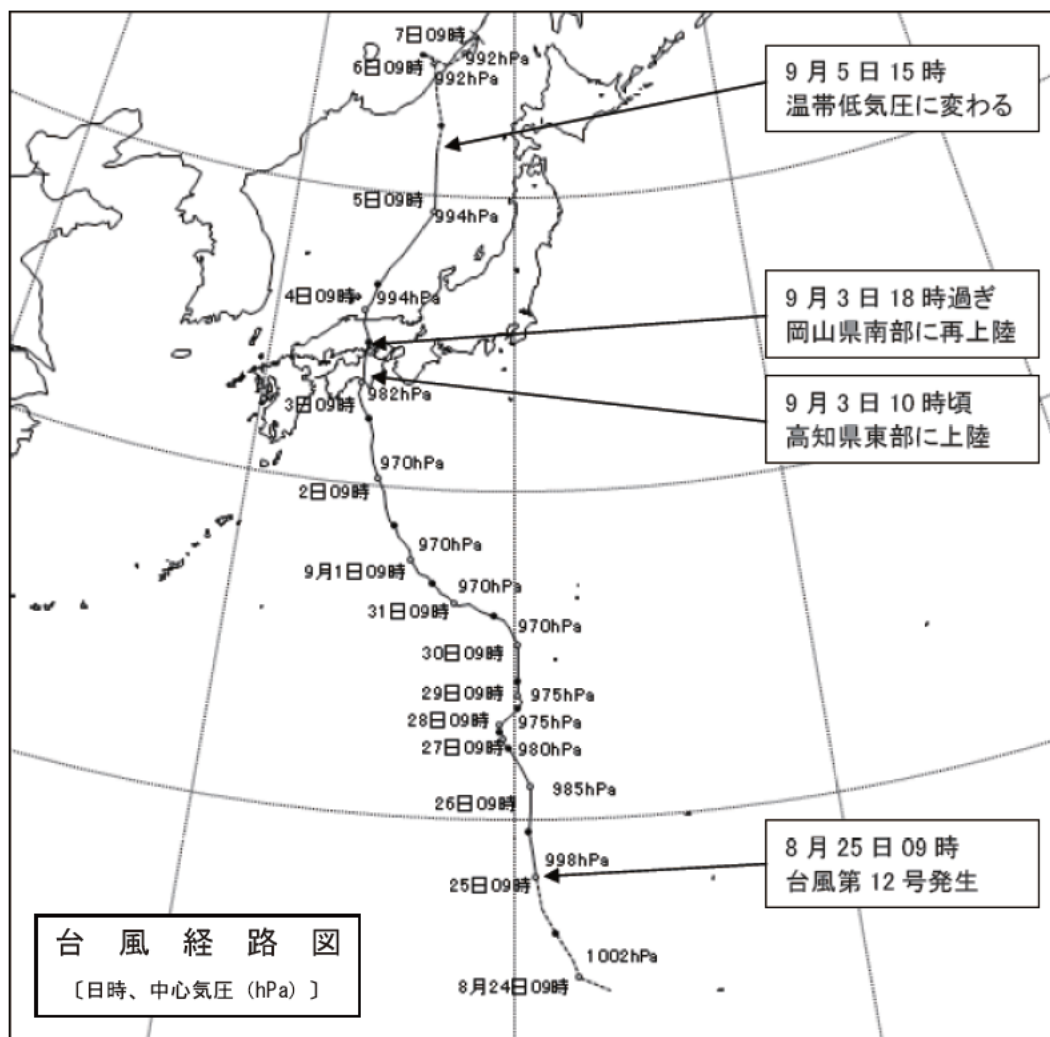
大型の台風第12号は動きが遅く、日本付近に湿った空気が長期間流れ込んだため、西日本から北日本の広い範囲で記録的な大雨となりました。

特に紀伊半島では降り始めの8月30日17時から総雨量が広い範囲で1,000ミリを超え、解析雨量では2,000ミリを超えたところがありました。

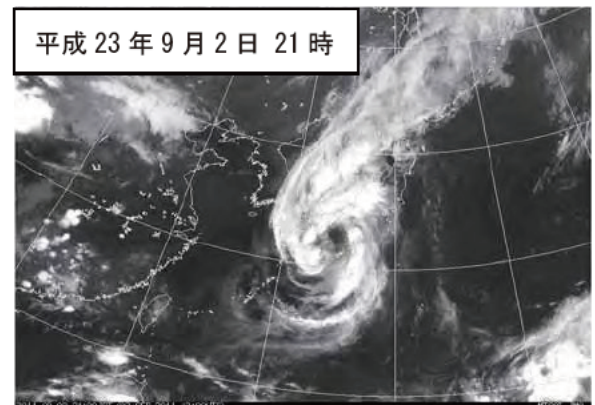
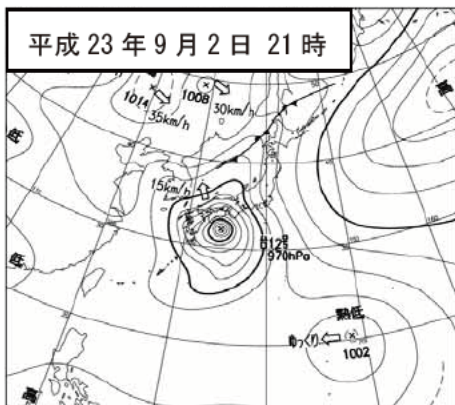
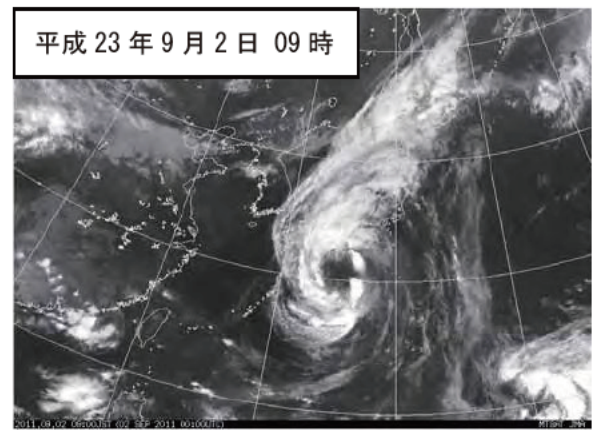
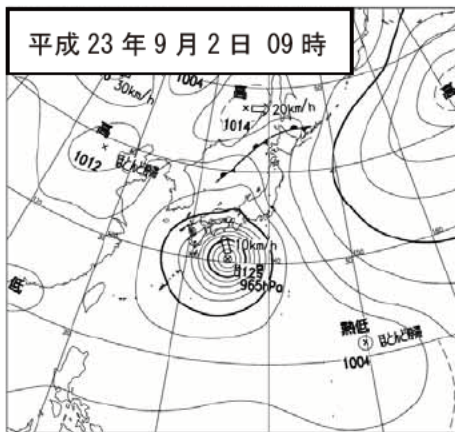
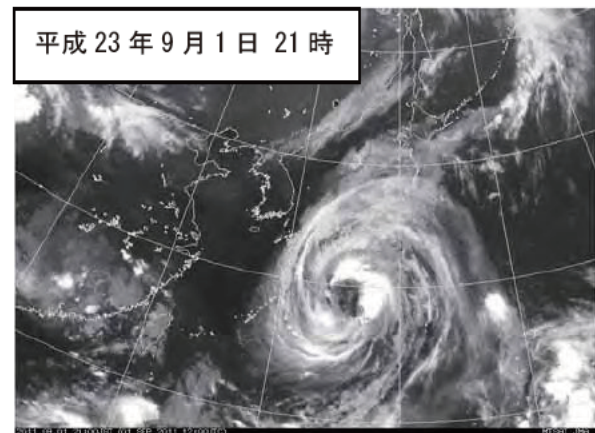
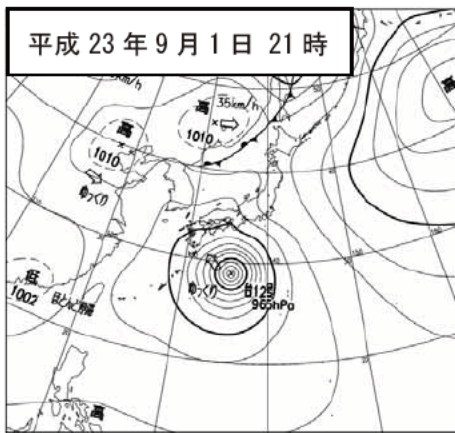
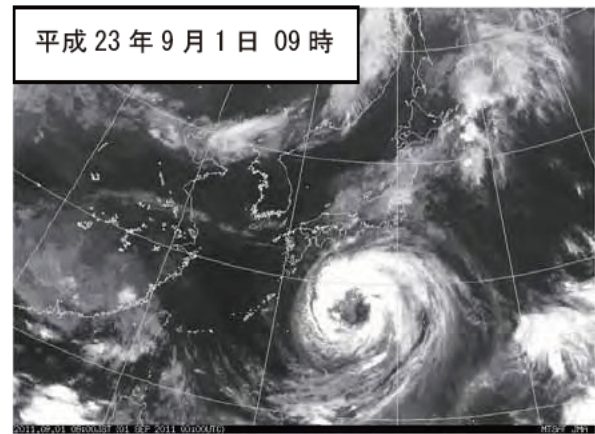
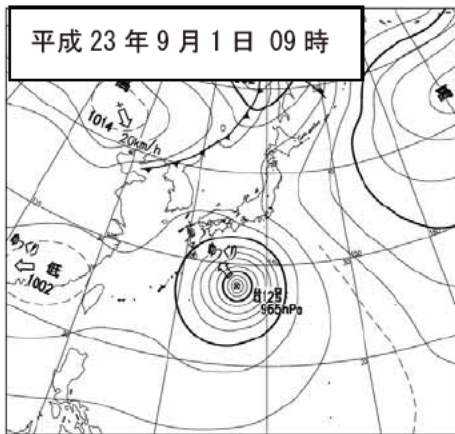
三重県においては、台風の接近に伴い、8月30日夜から雨が降り始め、9月1日から5日朝にかけて長期間にわたって激しい雨が降り、紀勢・東紀州を中心に記録的な大雨となりました。

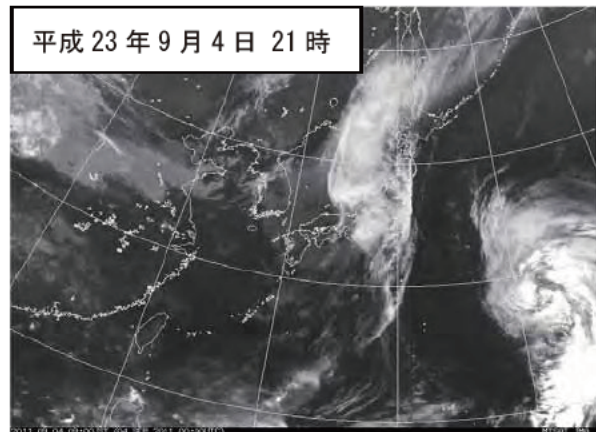
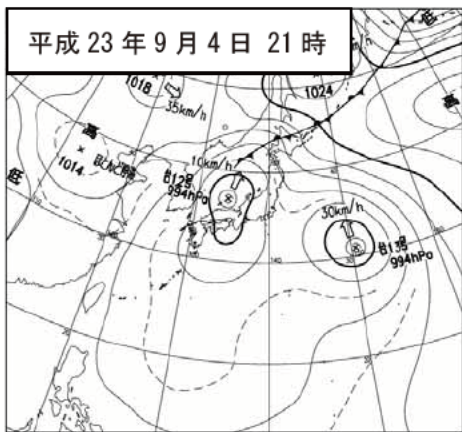
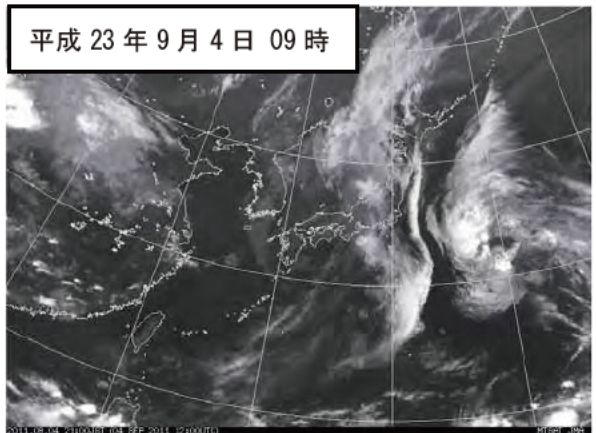
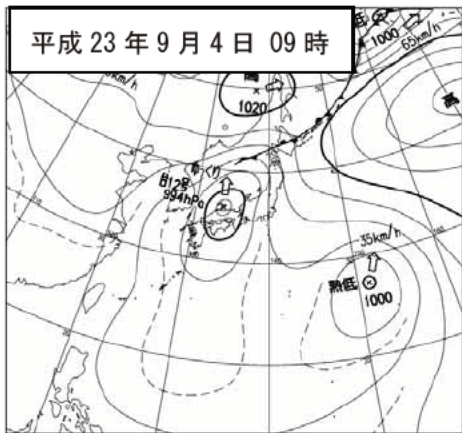
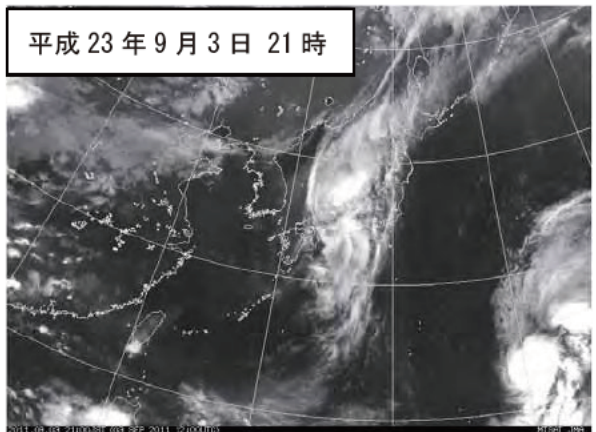
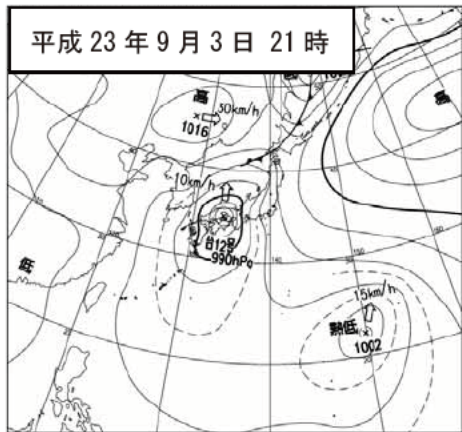
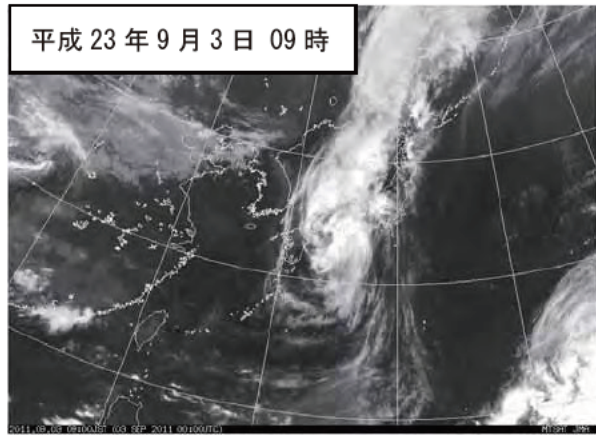
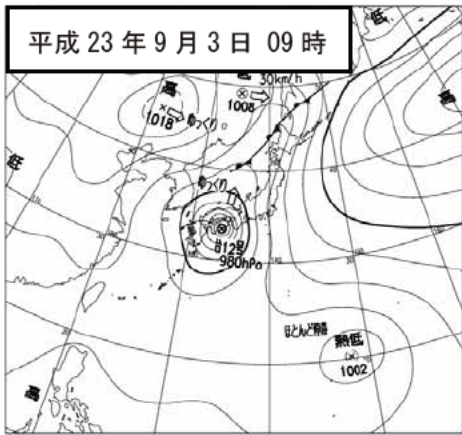
降り始めからの総降水量（8月30日20時から9月5日12時まで。）は、大台町宮川で1630.0ミリ、御浜で1085.5ミリを観測する記録的な降水量となり、24時間降水量では、大台町宮川、御浜、紀北町紀伊長島、熊野新鹿、いなべ市北勢で観測史上最大を記録しました。

【2】 台風経路図

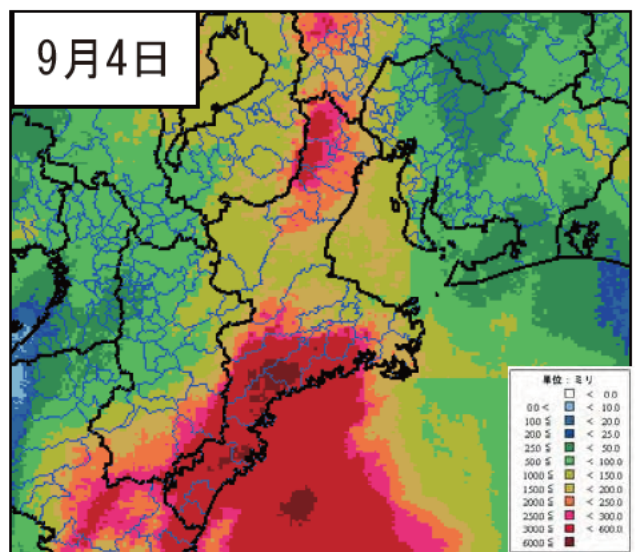
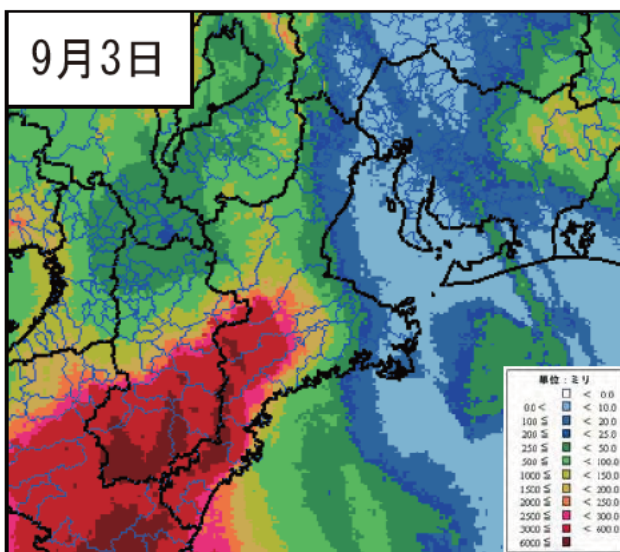
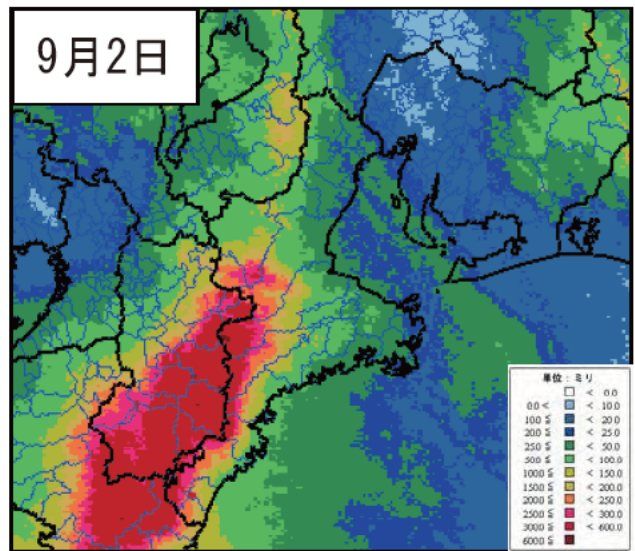
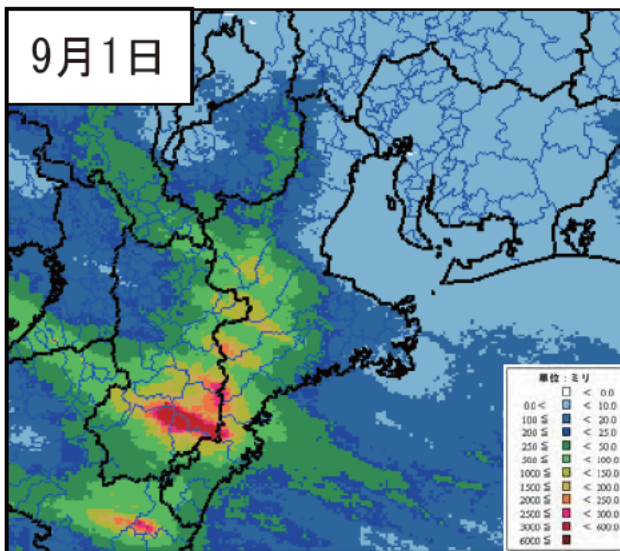
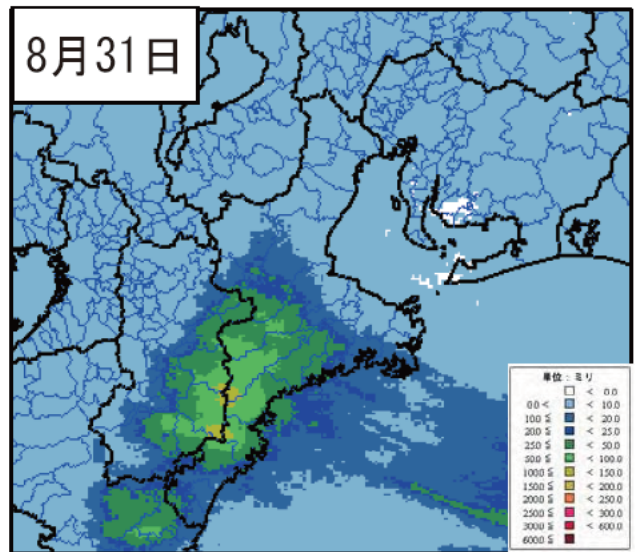
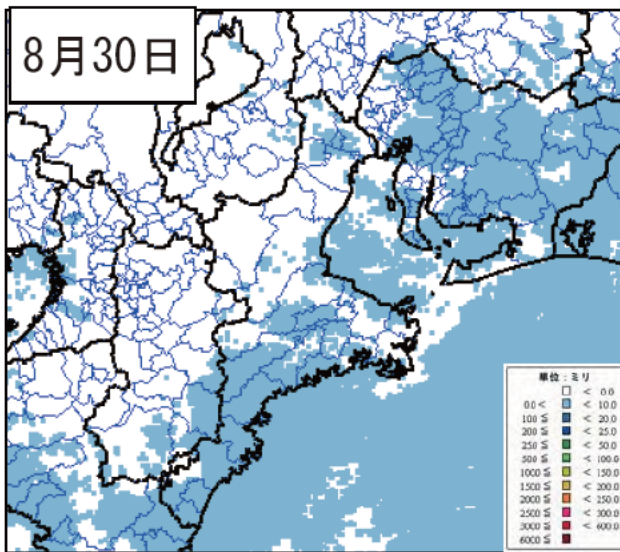


【3】 地上天気図及び気象衛星赤外画像





【4】 解析雨量（24時間積算）

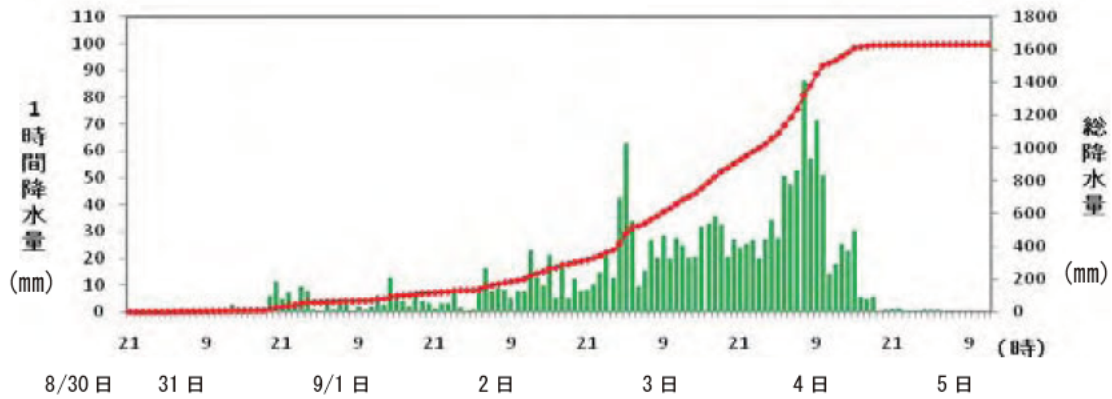


※解析雨量とは、気象レーダとアメダス等の地上の雨量計を組み合わせ、1km四方ごとに過去1時間雨量分布を解析したものです。

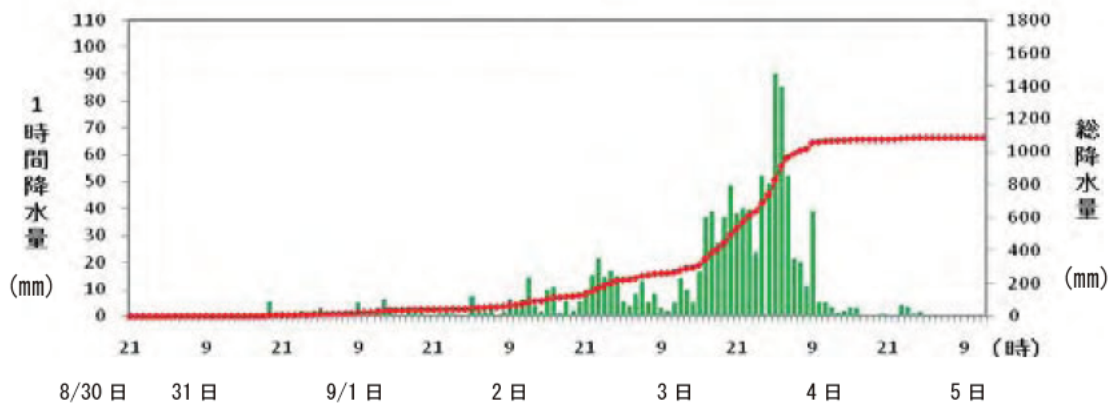
※各図は00時～24時までの解析雨量を積算したものです。

【5】 降水量時系列図（8月30日20時～9月5日12時）※降水量の多いアメダス観測地点

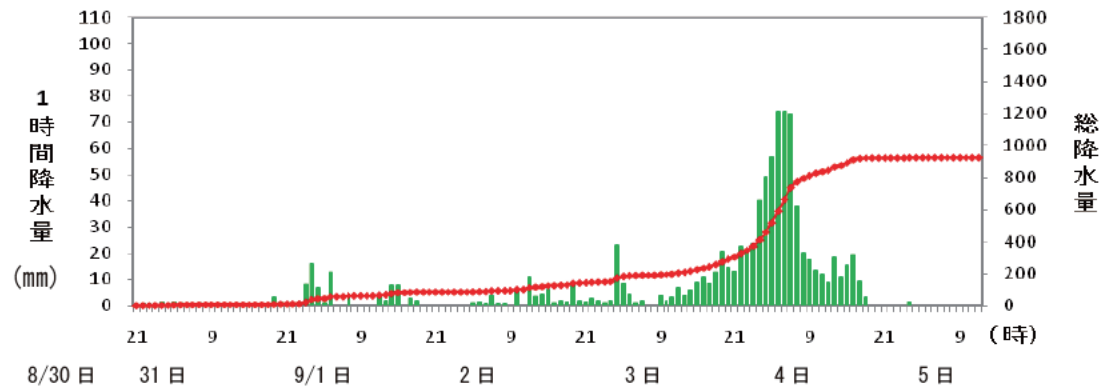
大台町宮川



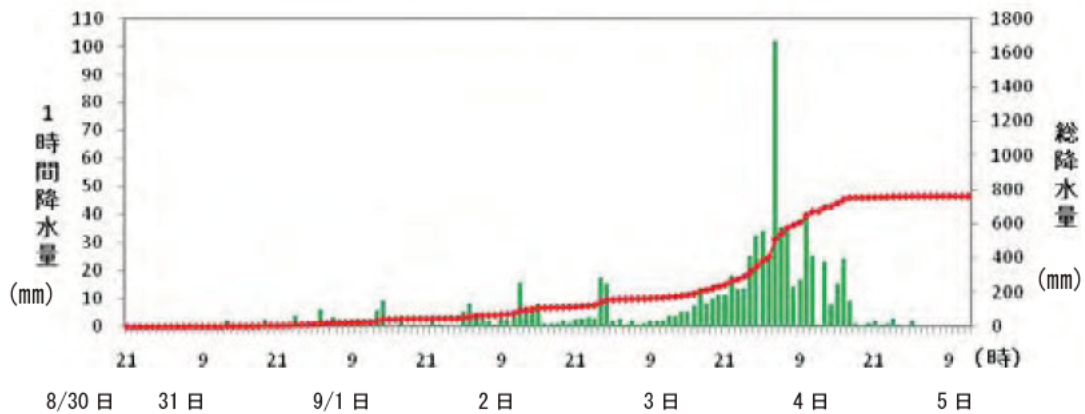
御 浜



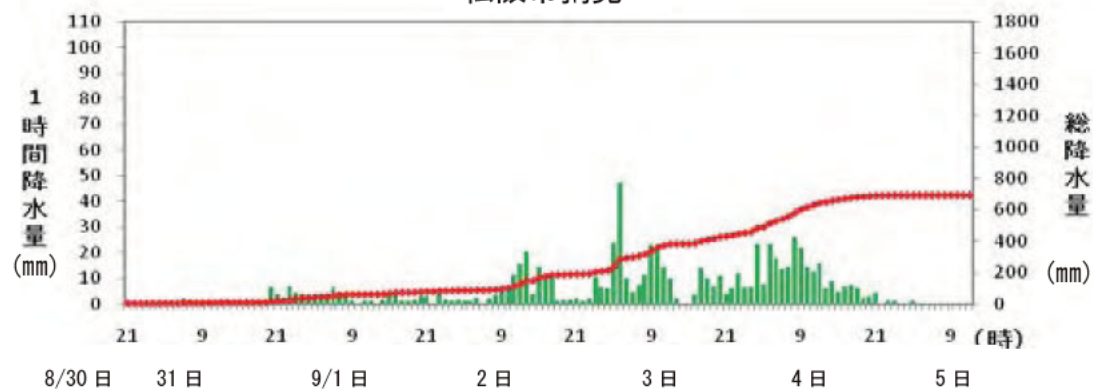
尾 鷲



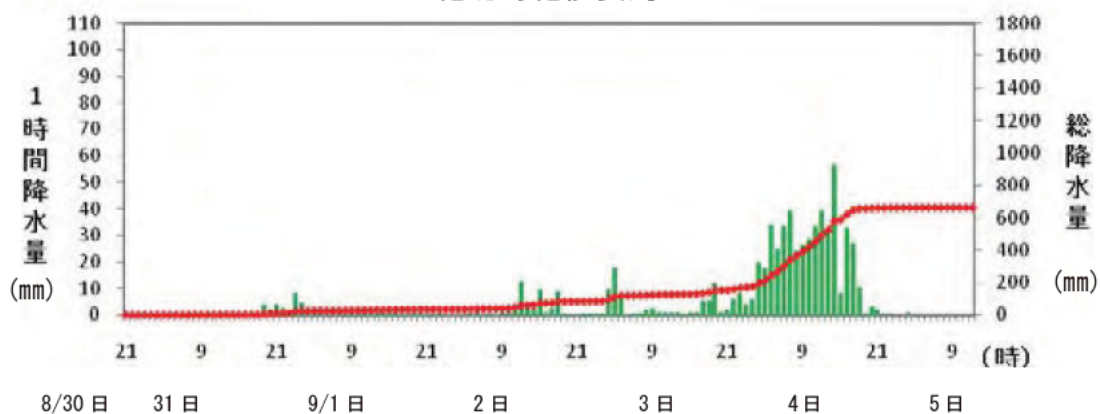
熊野新鹿



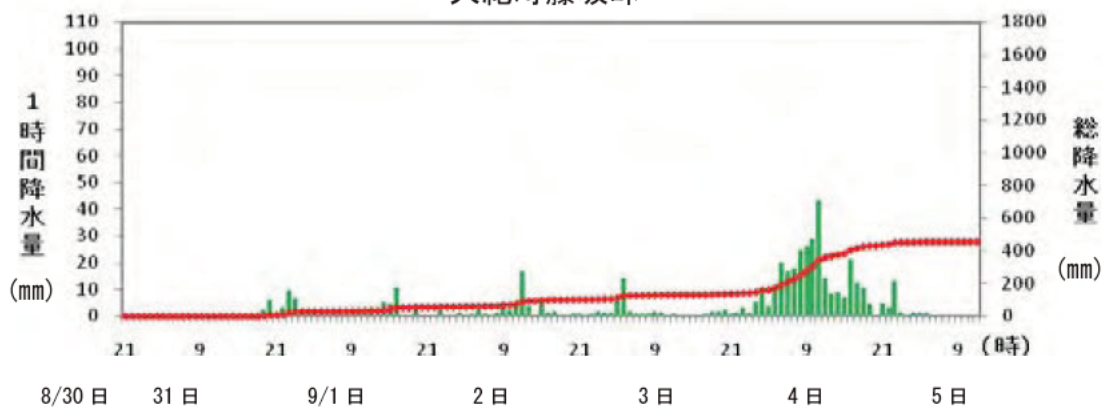
松阪市粥見



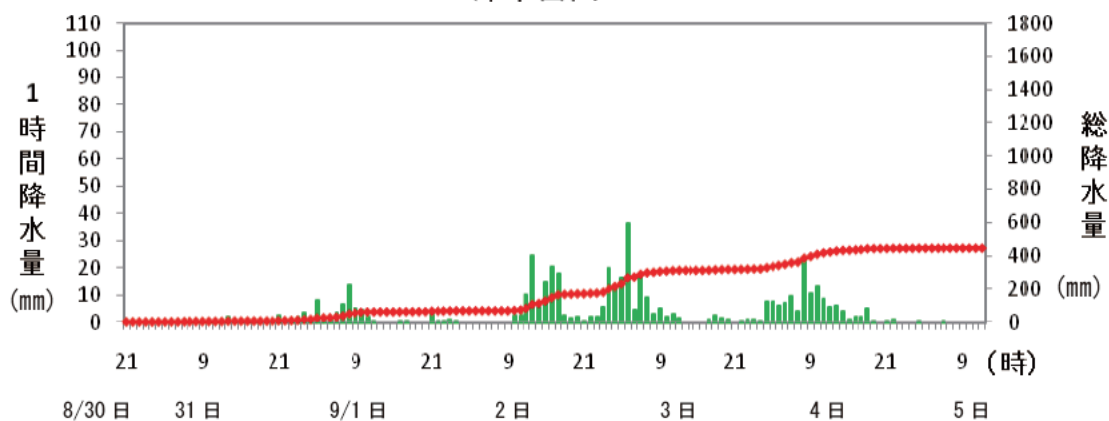
紀北町紀伊長島



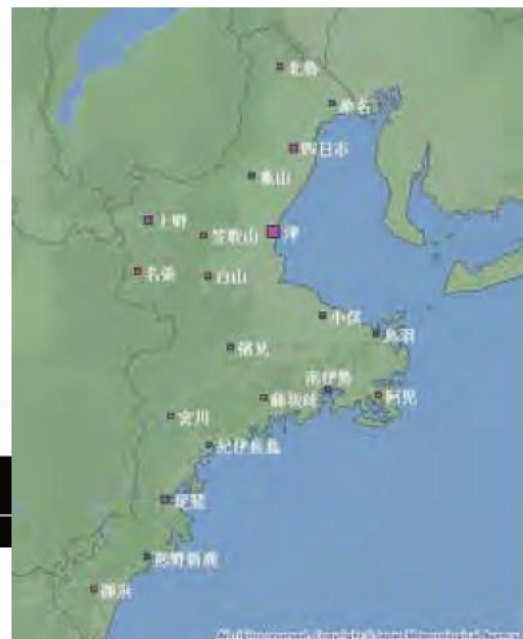
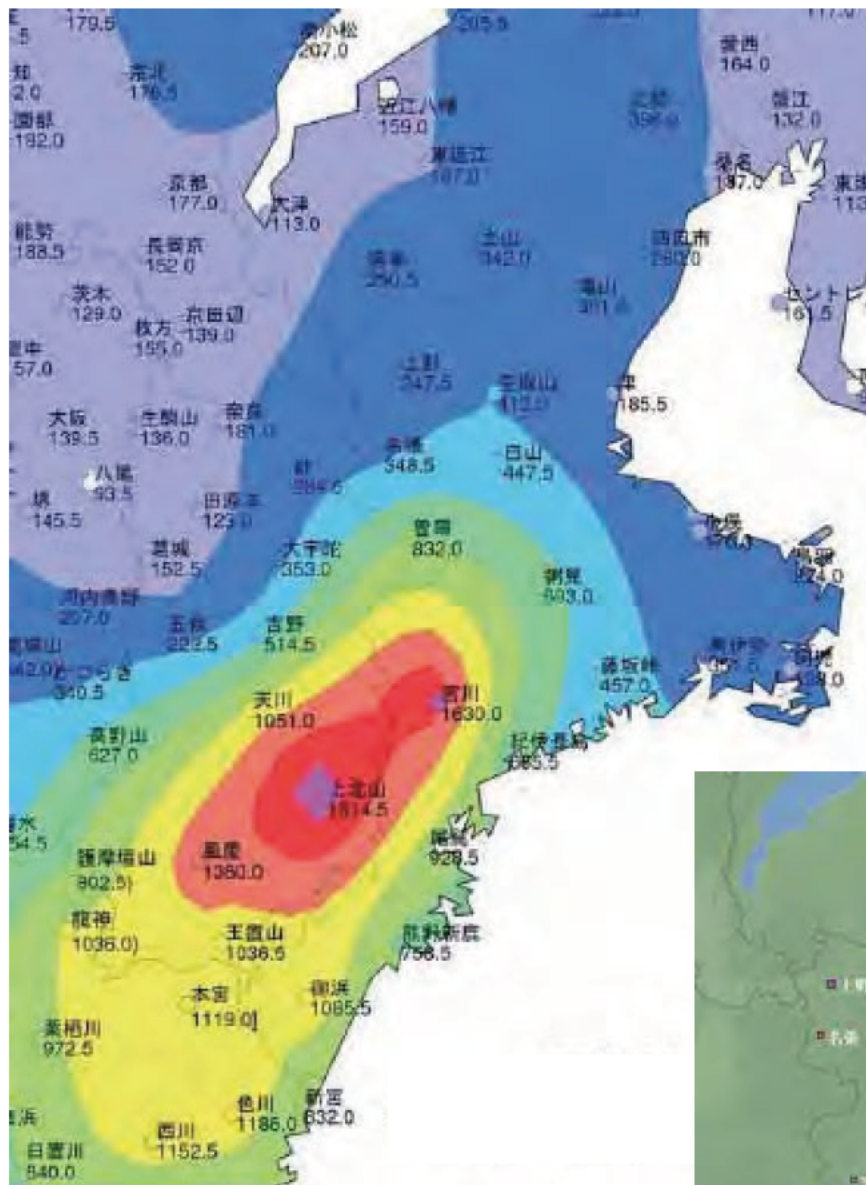
大紀町藤坂峠



津市白山



【6】 積算降水量分布図（8月30日20時～9月5日12時）



アメダス配置図（気象庁HPより）

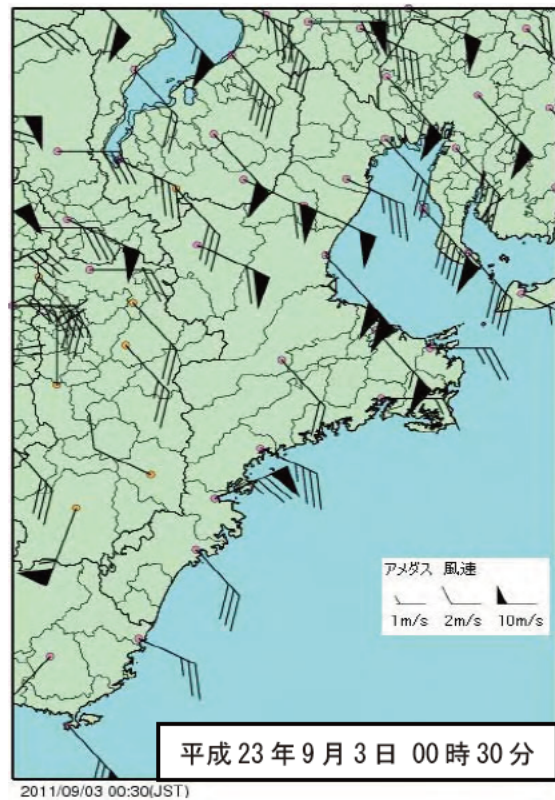
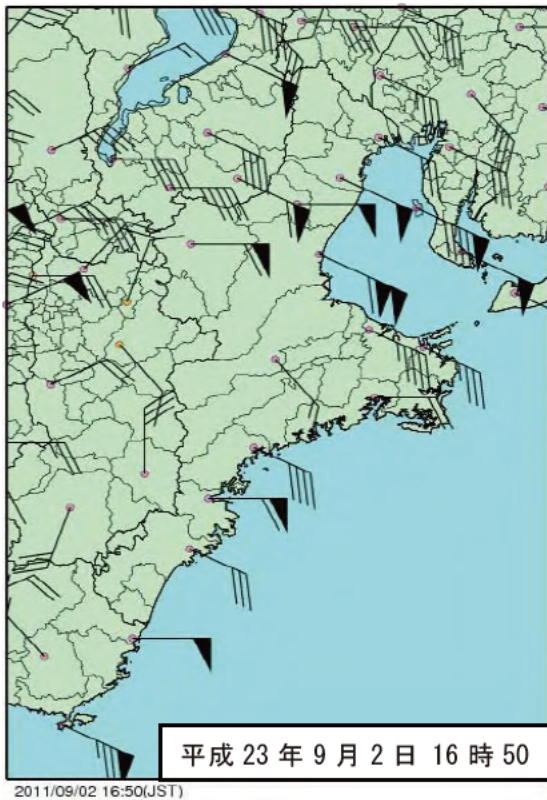
※データに付加されている記号

「) 」：統計値を求める対象となる資料が許容する範囲内で欠けているもの。

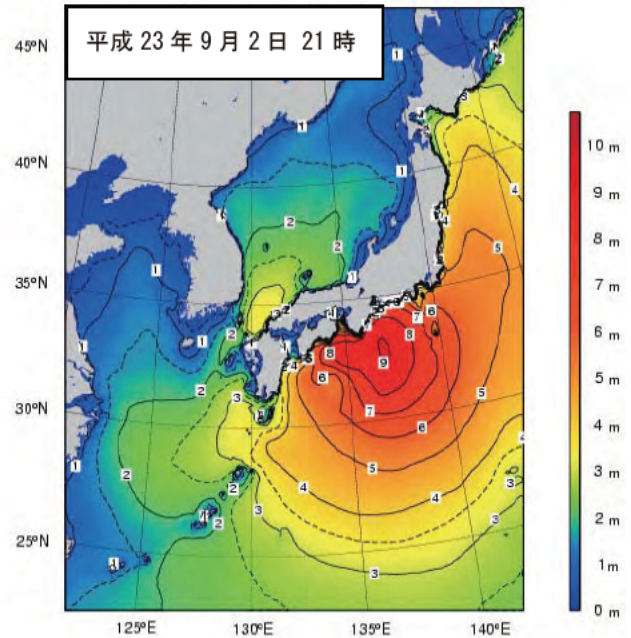
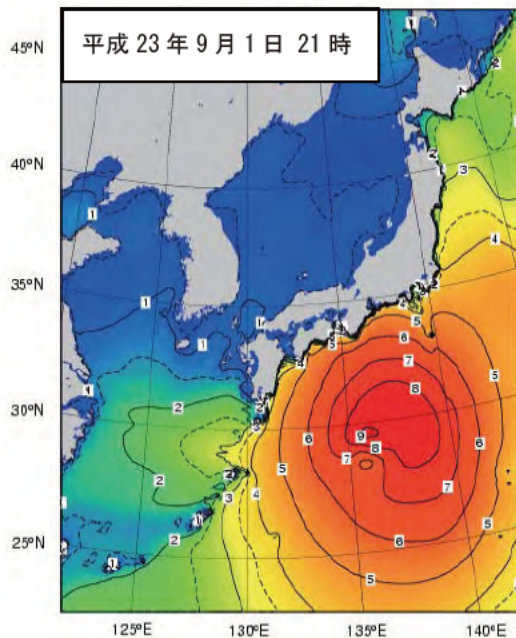
「] 」：統計値を求める対象となる資料が許容する範囲を超えて欠けているもの。

積算降水量分布図は、期間中に欠測などがある「] 」：資料不足値の観測所なども取り込んで描写しています。この図では三重県内の全ての観測値は完全値ですが、隣接の奈良県（上北山、風屋、玉置山）、和歌山県（本宮、新宮）の各観測所は「資料不足値」となっており、南部の一部では実際より降水量の少ない不自然な分布になっています。

【7】 風の状況（アメダス風分布図：津市と尾鷲市の期間内最大瞬間風速発現時）



【8】 波の状況（波浪実況図）



[利用上の注意]

波の高さを等波高線で示しています。等波高線は、1メートルごとの実線と0.5メートルごとの破線(4メートル未満の領域のみ)を表示しています。波の高さは「有義波高」で示しています。

【9】 観測記録

○ 気象官署および特別地域気象観測所の日降水量と最大1時間降水量

(8月30日20時から9月5日12時)※ 降水量の単位：mm

観測所	30日	31日	1日	2日	3日	4日	5日	合計 値	最大1時間降水量 (起時)	
津	—	0.0	4.5	25.5	29.5	124.0	2.0	185.5	29.0	4日08時49分
四日市	—	0.0	2.5	21.0	4.0	224.0	8.5	260.0	40.0	4日09時29分
上野	—	1.5	20.0	85.5	33.5	104.0	3.0	247.5	20.0	4日07時14分
尾鷲	1.0	21.0	65.5	62.0	223.5	554.0	1.5	928.5	88.0	4日05時35分

○ アメダスの日降水量と最大1時間降水量

(8月30日20時から9月5日12時)※ 降水量の単位：mm

観測所	30日	31日	1日	2日	3日	4日	5日	合計値	最大1時間降水量 (起時)	
北勢	0.0	1.5	3.5	40.5	16.0	310.0	24.5	396.0	45.5	4日06時18分
桑名	0.0	0.0	0.5	21.5	3.5	147.5	14.0	187.0	31.0	4日11時06分
亀山	0.0	0.0	6.5	23.5	25.0	242.0	4.0	301.0	39.5	4日09時26分
笠取山	0.0	12.5	41.5	73.0	95.0	187.0	4.0	413.0	24.5	4日08時08分
名張	0.0	3.0	49.5	127.0	73.0	92.0	4.0	348.5	19.0	4日07時35分
白山	0.0	10.5	56.0	114.5	140.0	125.5	1.0	447.5	37.0	3日03時59分
小俣	0.0	1.0	7.0	41.0	22.5	98.0	6.5	176.0	17.5	2日15時51分
粥見	0.0	27.5	52.0	120.5	253.0	239.5	0.5	693.0	52.5	3日03時53分
鳥羽	0.0	0.0	9.0	27.5	5.0	159.5	23.0	224.0	30.5	4日09時54分
藤坂峠	0.0	27.5	29.5	47.5	38.5	311.0	3.0	457.0	44.0	4日10時58分
南伊勢	0.0	12.5	5.0	29.5	12.0	260.0	32.5	351.5	54.0	4日10時19分
阿児	0.0	6.0	7.5	24.0	4.0	135.0	21.5	198.0	29.0	4日10時41分
宮川	0.0	51.5	78.0	234.0	635.0	630.0	1.5	1630.0	89.0	4日07時16分
紀伊長島	0.0	20.5	14.0	50.5	86.0	493.5	1.0	665.5	64.5	4日13時49分
熊野新鹿	0.5	11.0	35.5	78.0	165.0	466.5	2.0	758.5	101.5	4日05時02分
御浜	0.0	9.0	33.5	142.0	453.0	446.0	2.0	1085.5	92.5	4日03時20分

○ 気象官署および特別地域気象観測所の最大風速、最大瞬間風速

(8月30日20時から9月5日12時)

観測所	期間内最大風速			期間内最大瞬間風速		
	風向 (16方位)	風速 (m/s)	起時	風向 (16方位)	風速 (m/s)	起時
津	東南東	23.7	2日16時58分	東南東	32.5	2日16時50分
上野	東	14.9	2日13時16分	東	28.2	2日07時59分
四日市	東南東	9.8	3日03時40分	東南東	21.7	3日02時57分
尾鷲	東	16.4	2日21時50分	東	33.7	3日00時32分

○ 気象官署および特別地域気象観測所の日最低海面気圧

(8月30日20時から9月5日12時)

観測所	海面気圧 (hPa)	起時
津	994.8	2日16時49分
上野	992.0	2日17時02分
四日市	995.6	2日16時55分
尾鷲	993.0	3日01時28分

○ アメダスの最大風速、最大瞬間風速

(8月30日20時から9月5日12時)

観測所	期間内最大風速			期間内最大瞬間風速		
	風向 (16方位)	風速 (m/s)	起時	風向 (16方位)	風速 (m/s)	起時
桑名	南	8.4	4日09時25分	南東	17.9	4日10時43分
亀山	東南東	12.8	3日03時36分	東	23.4	2日17時52分
小俣	南東	13.7	3日02時08分	南東	25.7	3日02時43分
粥見	東南東	8.6	2日22時25分	南東	22.5	3日12時37分
鳥羽	南南東	8.2	4日04時36分	南南東	26.2	4日10時44分
南伊勢	東北東	9.9	2日09時30分	東	18.2	2日12時27分
紀伊長島	東南東	9.3	3日01時37分	東南東	26.9	2日14時03分
熊野新鹿	東南東	7.6	4日01時10分	南東	20.4	2日11時05分

【10】 極値更新状況（観測史上1位の値）

○ アメダスの極値更新

日降水量

※ 降水量の単位：mm

観測所	更新した値		これまでの1位の値		統計開始年
	降水量	起時	降水量	起時	
北 勢	310.0	9月4日	245	2000年9月11日	1976年
亀 山	242.0	9月4日	242	1995年5月12日	1976年
藤 坂 峠	311.0	9月4日	303	2001年9月10日	1976年
紀伊長島	493.5	9月4日	418	1984年7月24日	1979年
熊野新鹿	466.5	9月4日	350.0	2009年9月28日	2001年

日最大1時間降水量

※ 降水量の単位：mm

観測所	更新した値		これまでの1位の値		統計開始年
	降水量	起時	降水量	起時	
熊野新鹿	101.5	9月4日05時02分	92.0	2009年9月28日	2001年

月最大24時間降水量

※ 降水量の単位：mm

観測所	更新した値		これまでの1位の値		統計開始年
	降水量	起時	降水量	起時	
北 勢	318.5	9月5日02時50分	279	2001年8月22日	1976年
宮 川	872.5	9月4日10時10分	801.0	2011年7月20日	1978年
紀伊長島	520.5	9月4日17時40分	431	1984年7月25日	1979年
熊野新鹿	552.0	9月4日16時30分	350.0	2009年9月29日	2001年
御 浜	801.0	9月4日10時30分	594	2001年8月22日	1985年

月最大72時間降水量

※ 降水量の単位：mm

観測所	更新した値		これまでの1位の値		統計開始年
	降水量	起時	降水量	起時	
粥 見	617.5	9月4日20時40分	589	2004年9月30日	1976年
宮 川	1519.0	9月4日17時20分	995.5	2011年7月20日	1978年
紀伊長島	631.0	9月5日03時20分	516	2000年9月13日	1979年
熊野新鹿	710.0	9月5日02時20分	502	2002年9月29日	2001年
御 浜	1043.0	9月5日02時30分	666	2001年8月22日	1985年

