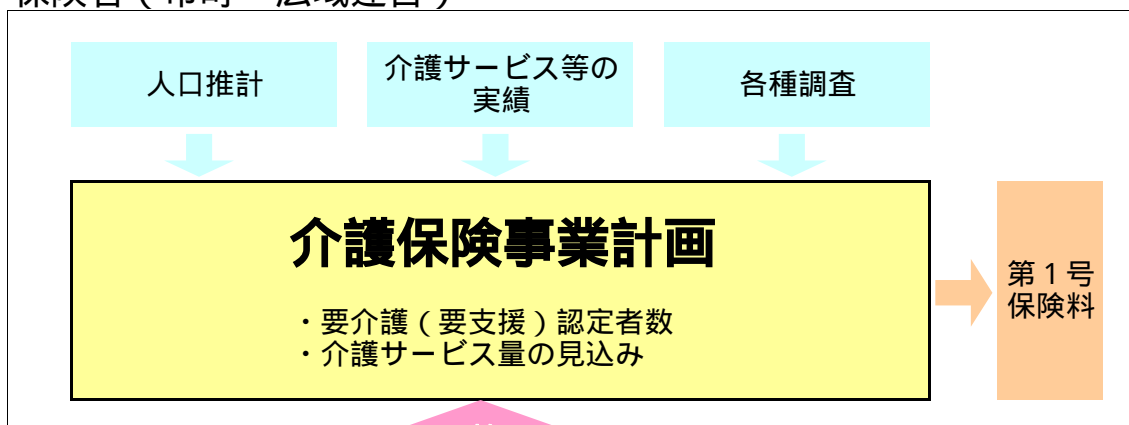


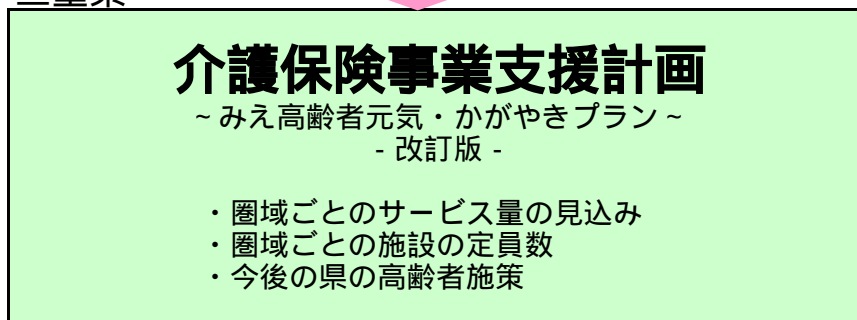
第4章 計画期間中の サービス量等の見込み

- ・ このプランにおける各年度のサービスの量等の見込みについては、各保険者（市町及び広域連合）が策定する介護保険事業計画における数値を圏域ごとに集計して、その結果を更に県全域で集計したものです。
- ・ 各保険者がサービスの量等の見込みを定めるに当たっては、サービス利用実績や利用意向調査を把握した上で、厚生労働大臣が定めた参酌標準（介護サービスの量の見込みを定めるに当たって参酌すべき標準）を参考としています。
- ・ 各保険者の第1号被保険者の保険料は、このサービスの量等の見込みを基に算出されています。

保険者（市町・広域連合）



三重県



総人口及び被保険者数の見込み

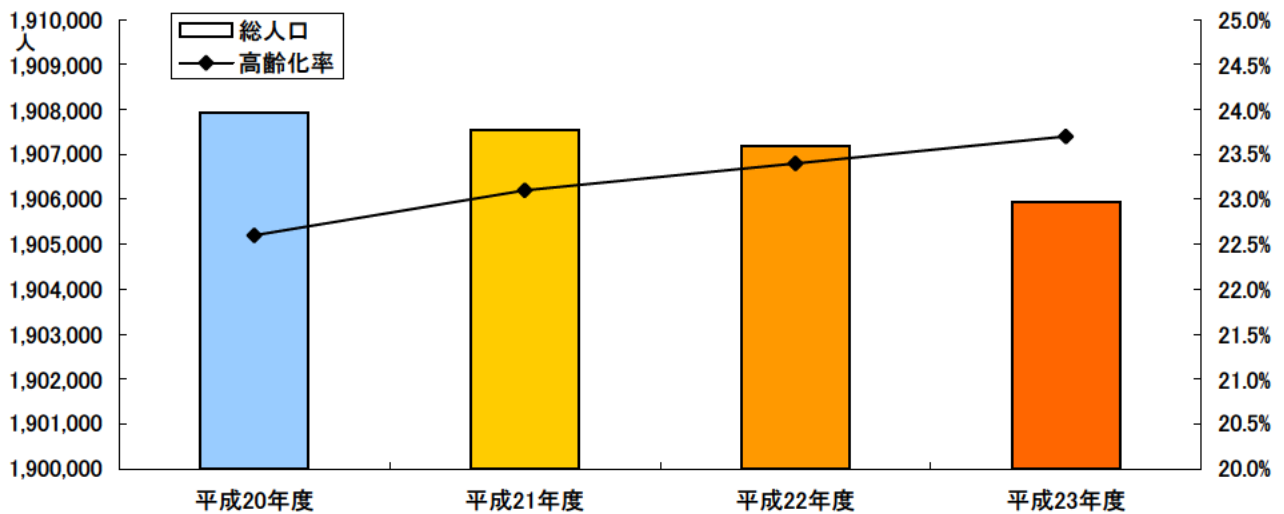
単位:人、%、ポイント

	平成20年度	平成21年度	平成22年度		平成23年度		3年間の 増減率		
			増減率		増減率	増減率			
全 域	総人口	1,907,919	1,907,554	0.0%	1,907,186	0.0%	1,905,939	0.1%	0.1%
	65歳以上人口	430,949	440,574	2.2%	446,712	1.4%	451,776	1.1%	4.8%
	高齢化率	22.6%	23.1%	0.5P	23.4%	0.3P	23.7%	0.3P	1.1P
	被保険者数	1,061,794	1,069,271	0.7%	1,077,387	0.8%	1,086,501	0.8%	2.3%
	第1号被保険者	431,271	440,513	2.1%	446,485	1.4%	451,498	1.1%	4.7%
	65～74歳	224,059	227,823	1.7%	227,549	0.1%	226,357	0.5%	1.0%
	75歳以上	207,212	212,690	2.6%	218,936	2.9%	225,141	2.8%	8.7%
第2号被保険者	630,523	628,758	0.3%	630,902	0.3%	635,003	0.7%	0.7%	
北 勢 圏 域	総人口	854,296	858,881	0.5%	863,670	0.6%	867,998	0.5%	1.6%
	65歳以上人口	166,226	171,247	3.0%	174,732	2.0%	177,551	1.6%	6.8%
	高齢化率	19.5%	19.9%	0.4P	20.2%	0.3P	20.5%	0.3P	1.0P
	被保険者数	445,467	451,833	1.4%	458,386	1.5%	465,523	1.6%	4.5%
	第1号被保険者	165,801	171,044	3.2%	174,372	1.9%	177,139	1.6%	6.8%
	65～74歳	91,484	93,905	2.6%	94,432	0.6%	94,103	0.3%	2.9%
	75歳以上	74,317	77,139	3.8%	79,940	3.6%	83,036	3.9%	11.7%
第2号被保険者	279,666	280,789	0.4%	284,014	1.1%	288,384	1.5%	3.1%	
中 勢 伊 賀 圏 域	総人口	477,563	476,355	0.3%	474,922	0.3%	473,209	0.4%	0.9%
	65歳以上人口	110,094	112,275	2.0%	114,228	1.7%	116,712	2.2%	6.0%
	高齢化率	23.1%	23.6%	0.5P	24.1%	0.5P	24.7%	0.6P	1.6P
	被保険者数	270,233	271,206	0.4%	272,344	0.4%	273,972	0.6%	1.4%
	第1号被保険者	110,702	112,491	1.6%	114,444	1.7%	116,928	2.2%	5.6%
	65～74歳	56,574	57,092	0.9%	57,336	0.4%	58,393	1.8%	3.2%
	75歳以上	54,128	55,399	2.3%	57,108	3.1%	58,535	2.5%	8.1%
第2号被保険者	159,531	158,715	0.5%	157,900	0.5%	157,044	0.5%	1.6%	
南 勢 志 摩 圏 域	総人口	491,044	488,919	0.4%	486,646	0.5%	484,228	0.5%	1.4%
	65歳以上人口	126,681	128,967	1.8%	129,689	0.6%	129,673	0.0%	2.4%
	高齢化率	25.8%	26.4%	0.6P	26.7%	0.3P	26.8%	0.1P	1.0P
	被保険者数	289,692	290,508	0.3%	291,396	0.3%	292,234	0.3%	0.9%
	第1号被保険者	126,769	128,867	1.7%	129,580	0.6%	129,564	0.0%	2.2%
	65～74歳	62,769	63,664	1.4%	62,923	1.2%	61,461	2.3%	2.1%
	75歳以上	64,000	65,203	1.9%	66,657	2.2%	68,103	2.2%	6.4%
第2号被保険者	162,923	161,641	0.8%	161,816	0.1%	162,670	0.5%	0.2%	
東 紀 州 圏 域	総人口	85,016	83,399	1.9%	81,948	1.7%	80,504	1.8%	5.3%
	65歳以上人口	27,948	28,085	0.5%	28,063	0.1%	27,840	0.8%	0.4%
	高齢化率	32.9%	33.7%	0.8P	34.2%	0.5P	34.6%	0.4P	1.7P
	被保険者数	56,402	55,724	1.2%	55,261	0.8%	54,772	0.9%	2.9%
	第1号被保険者	27,999	28,111	0.4%	28,089	0.1%	27,867	0.8%	0.5%
	65～74歳	13,232	13,162	0.5%	12,858	2.3%	12,400	3.6%	6.3%
	75歳以上	14,767	14,949	1.2%	15,231	1.9%	15,467	1.5%	4.7%
第2号被保険者	28,403	27,613	2.8%	27,172	1.6%	26,905	1.0%	5.3%	

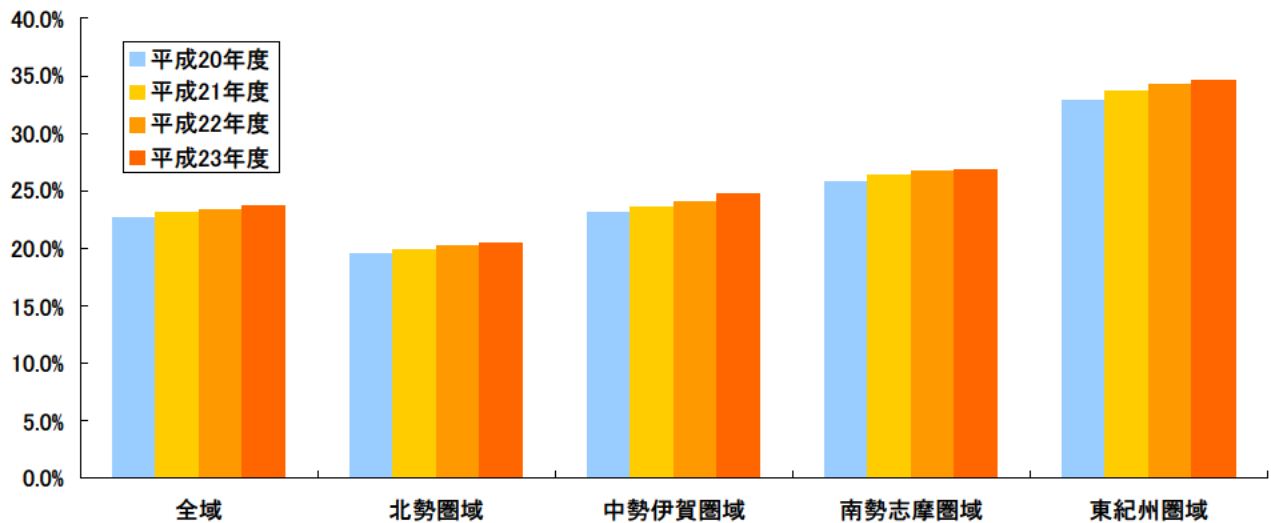
高齢化率は、総人口に占める65歳以上人口の割合です。

平成20年度の第1号被保険者数(65～74歳、75歳以上)は、介護保険事業状況報告(平成20年9月月報)の値を使用しています。

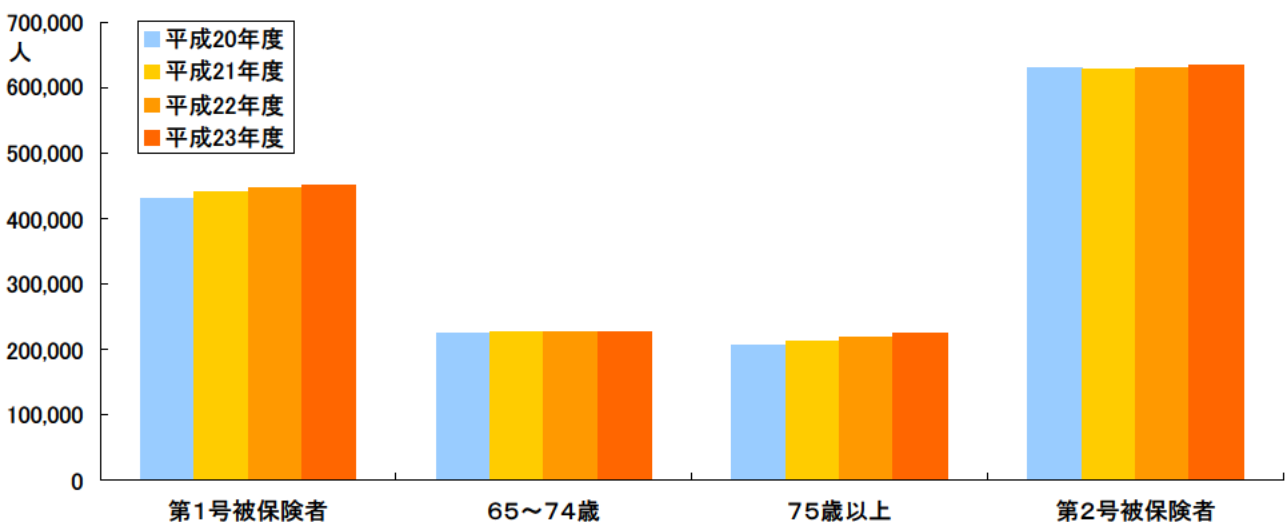
三重県全域の総人口と高齢化率の推移



各圏域の高齢化率の推移



三重県全域の被保険者数の推移



要介護（要支援）認定者数の見込み

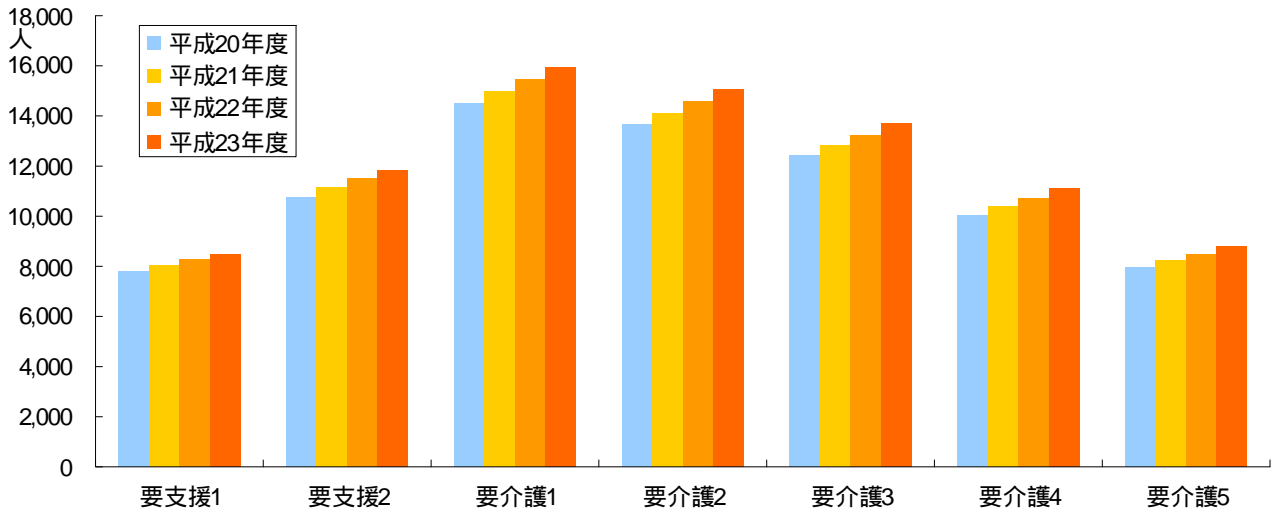
単位：人、%、ポイント

	平成20年度	平成21年度	平成22年度		平成23年度		3年間の		
			増減率		増減率		増減率	増減率	
全域	要介護（要支援）認定者	77,116	79,668	3.3%	82,231	3.2%	84,901	3.2%	10.1%
	要支援1	7,777	8,028	3.2%	8,268	3.0%	8,494	2.7%	9.2%
	要支援2	10,766	11,152	3.6%	11,484	3.0%	11,837	3.1%	9.9%
	要介護1	14,485	14,971	3.4%	15,448	3.2%	15,930	3.1%	10.0%
	要介護2	13,676	14,115	3.2%	14,582	3.3%	15,058	3.3%	10.1%
	要介護3	12,411	12,815	3.3%	13,238	3.3%	13,692	3.4%	10.3%
	要介護4	10,041	10,371	3.3%	10,728	3.4%	11,108	3.5%	10.6%
	要介護5	7,960	8,216	3.2%	8,483	3.2%	8,782	3.5%	10.3%
	認定率	17.9%	18.1%	0.2P	18.4%	0.3P	18.8%	0.4P	0.9P
北勢圏域	要介護（要支援）認定者	26,512	27,649	4.3%	28,783	4.1%	29,932	4.0%	12.9%
	要支援1	3,242	3,377	4.2%	3,516	4.1%	3,648	3.8%	12.5%
	要支援2	4,357	4,546	4.3%	4,726	4.0%	4,912	3.9%	12.7%
	要介護1	4,127	4,331	4.9%	4,511	4.2%	4,692	4.0%	13.7%
	要介護2	4,609	4,805	4.3%	5,007	4.2%	5,203	3.9%	12.9%
	要介護3	4,126	4,282	3.8%	4,458	4.1%	4,639	4.1%	12.4%
	要介護4	3,357	3,505	4.4%	3,651	4.2%	3,806	4.2%	13.4%
	要介護5	2,694	2,803	4.0%	2,914	4.0%	3,032	4.0%	12.5%
	認定率	16.0%	16.2%	0.2P	16.5%	0.3P	16.9%	0.4P	0.9P
中勢伊賀圏域	要介護（要支援）認定者	22,200	22,878	3.1%	23,548	2.9%	24,283	3.1%	9.4%
	要支援1	2,007	2,053	2.3%	2,105	2.5%	2,155	2.4%	7.4%
	要支援2	3,009	3,089	2.7%	3,165	2.5%	3,249	2.7%	8.0%
	要介護1	5,127	5,282	3.0%	5,430	2.8%	5,587	2.9%	9.0%
	要介護2	3,721	3,840	3.2%	3,958	3.1%	4,090	3.3%	9.9%
	要介護3	3,265	3,371	3.2%	3,477	3.1%	3,599	3.5%	10.2%
	要介護4	2,786	2,883	3.5%	2,979	3.3%	3,088	3.7%	10.8%
	要介護5	2,285	2,360	3.3%	2,434	3.1%	2,515	3.3%	10.1%
	認定率	20.1%	20.3%	0.2P	20.6%	0.2P	20.8%	0.2P	0.6P
南勢志摩圏域	要介護（要支援）認定者	22,633	23,292	2.9%	23,950	2.8%	24,616	2.8%	8.8%
	要支援1	1,589	1,651	3.9%	1,692	2.5%	1,729	2.2%	8.8%
	要支援2	2,596	2,701	4.0%	2,769	2.5%	2,839	2.5%	9.4%
	要介護1	4,265	4,379	2.7%	4,501	2.8%	4,621	2.7%	8.3%
	要介護2	4,353	4,457	2.4%	4,583	2.8%	4,707	2.7%	8.1%
	要介護3	4,094	4,228	3.3%	4,355	3.0%	4,482	2.9%	9.5%
	要介護4	3,214	3,288	2.3%	3,389	3.1%	3,492	3.0%	8.6%
	要介護5	2,522	2,588	2.6%	2,661	2.8%	2,746	3.2%	8.9%
	認定率	17.9%	18.1%	0.2P	18.5%	0.4P	19.0%	0.5P	1.1P
東紀州圏域	要介護（要支援）認定者	5,771	5,849	1.4%	5,950	1.7%	6,070	2.0%	5.2%
	要支援1	939	947	0.9%	955	0.8%	962	0.7%	2.4%
	要支援2	804	816	1.5%	824	1.0%	837	1.6%	4.1%
	要介護1	966	979	1.3%	1,006	2.8%	1,030	2.4%	6.6%
	要介護2	993	1,013	2.0%	1,034	2.1%	1,058	2.3%	6.5%
	要介護3	926	934	0.9%	948	1.5%	972	2.5%	5.0%
	要介護4	684	695	1.6%	709	2.0%	722	1.8%	5.6%
	要介護5	459	465	1.3%	474	1.9%	489	3.2%	6.5%
	認定率	20.6%	20.8%	0.2P	21.2%	0.4P	21.8%	0.6P	1.2P

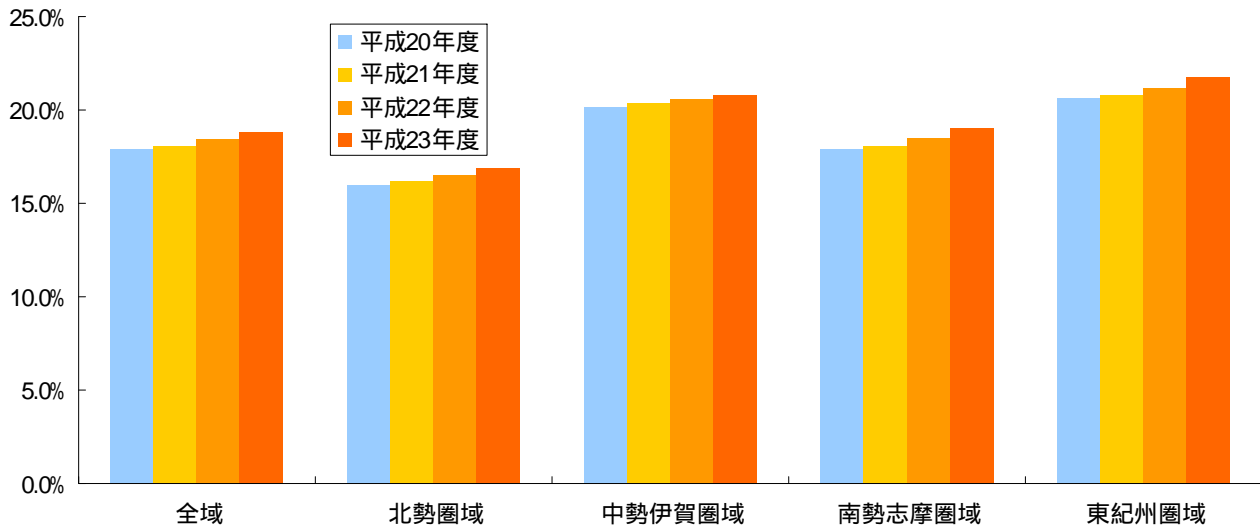
要介護（要支援）認定者は、第1号被保険者及び第2号被保険者にかかる要介護（要支援）認定者になります。

認定率は、第1号被保険者に占める要介護（要支援）認定者の割合です。

三重県全域の各認定区分ごとの要介護(要支援)認定者数の推移



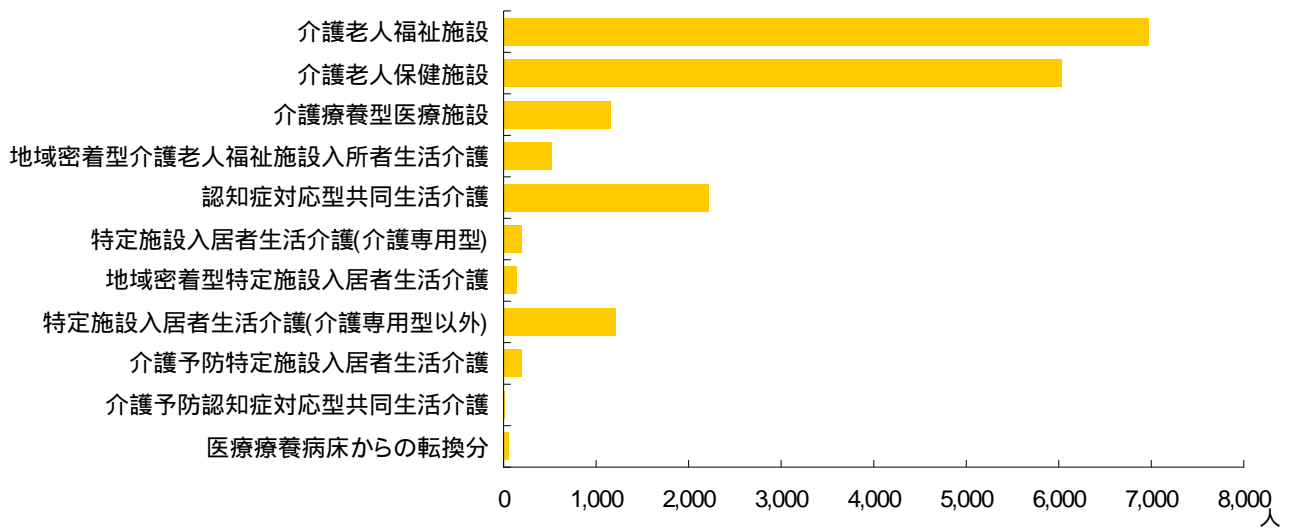
各圏域の認定率の推移



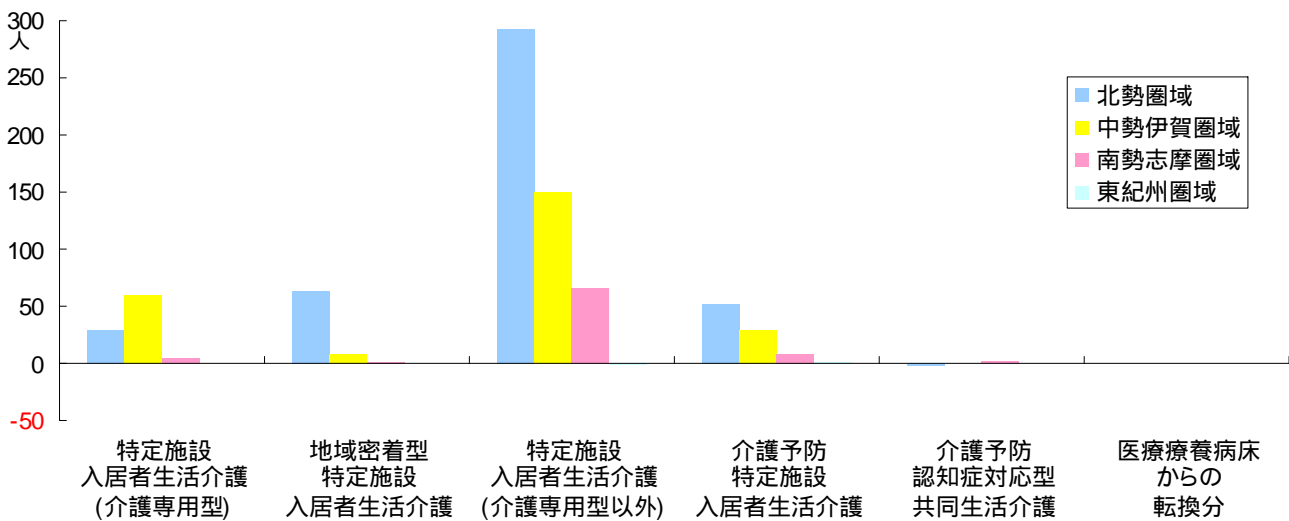
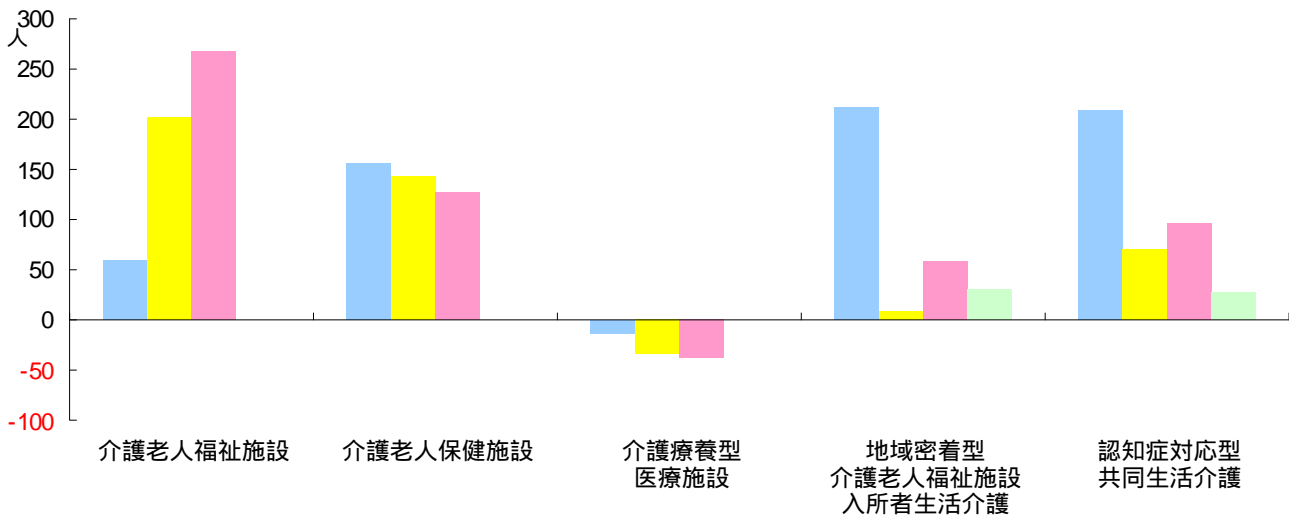
施設・居住系サービス利用者数（全体）の見込み

		平成20年度		平成21年度		平成22年度		平成23年度		単位:人
				増減数		増減数		増減数	3年間の増減数	
全 域	介護老人福祉施設	6,440	6,480	40	6,664	184	6,968	304	528	
	介護老人保健施設	5,610	5,695	85	5,787	92	6,036	249	426	
	介護療養型医療施設	1,242	1,243	1	1,189	△ 54	1,157	△ 32	△ 85	
	地域密着型介護老人福祉施設入所者生活介護	213	335	122	415	80	521	106	308	
	認知症対応型共同生活介護	1,812	1,979	167	2,085	106	2,214	129	402	
	特定施設入居者生活介護(介護専用型)	98	144	46	187	43	192	5	94	
	地域密着型特定施設入居者生活介護	73	79	6	95	16	145	50	72	
	特定施設入居者生活介護(介護専用型以外)	704	850	146	1,038	188	1,212	174	508	
	介護予防特定施設入居者生活介護	109	133	24	162	29	199	37	90	
	介護予防認知症対応型共同生活介護	15	16	1	15	△ 1	15	0	0	
	医療療養病床からの転換分		41		44	3	58	14		
北 勢 圏 域	介護老人福祉施設	2,119	2,074	△ 45	2,139	65	2,178	39	59	
	介護老人保健施設	2,054	2,077	23	2,097	20	2,210	113	156	
	介護療養型医療施設	502	502	0	489	△ 13	489	0	△ 13	
	地域密着型介護老人福祉施設入所者生活介護	10	94	84	145	51	222	77	212	
	認知症対応型共同生活介護	599	700	101	740	40	808	68	209	
	特定施設入居者生活介護(介護専用型)	5	27	22	34	7	34	0	29	
	地域密着型特定施設入居者生活介護	15	20	5	32	12	78	46	63	
	特定施設入居者生活介護(介護専用型以外)	217	277	60	407	130	510	103	293	
	介護予防特定施設入居者生活介護	45	53	8	72	19	97	25	52	
	介護予防認知症対応型共同生活介護	5	4	△ 1	3	△ 1	3	0	△ 2	
	医療療養病床からの転換分		13		13	0	13	0		
中 勢 伊 賀 圏 域	介護老人福祉施設	1,897	1,905	8	1,911	6	2,099	188	202	
	介護老人保健施設	1,424	1,435	11	1,484	49	1,567	83	143	
	介護療養型医療施設	388	388	0	388	0	354	△ 34	△ 34	
	地域密着型介護老人福祉施設入所者生活介護	70	78	8	78	0	78	0	8	
	認知症対応型共同生活介護	535	561	26	590	29	605	15	70	
	特定施設入居者生活介護(介護専用型)	56	75	19	111	36	116	5	60	
	地域密着型特定施設入居者生活介護	0	0	0	4	4	8	4	8	
	特定施設入居者生活介護(介護専用型以外)	217	272	55	317	45	367	50	150	
	介護予防特定施設入居者生活介護	38	50	12	58	8	67	9	29	
	介護予防認知症対応型共同生活介護	2	2	0	2	0	2	0	0	
	医療療養病床からの転換分		0		0	0	0	0		
南 勢 志 摩 圏 域	介護老人福祉施設	1,952	2,029	77	2,142	113	2,219	77	267	
	介護老人保健施設	1,789	1,840	51	1,863	23	1,916	53	127	
	介護療養型医療施設	238	239	1	198	△ 41	200	2	△ 38	
	地域密着型介護老人福祉施設入所者生活介護	76	105	29	134	29	134	0	58	
	認知症対応型共同生活介護	557	588	31	625	37	653	28	96	
	特定施設入居者生活介護(介護専用型)	37	42	5	42	0	42	0	5	
	地域密着型特定施設入居者生活介護	58	59	1	59	0	59	0	1	
	特定施設入居者生活介護(介護専用型以外)	246	278	32	291	13	312	21	66	
	介護予防特定施設入居者生活介護	25	28	3	30	2	33	3	8	
	介護予防認知症対応型共同生活介護	5	7	2	7	0	7	0	2	
	医療療養病床からの転換分		28		31	3	45	14		
東 紀 州 圏 域	介護老人福祉施設	472	472	0	472	0	472	0	0	
	介護老人保健施設	343	343	0	343	0	343	0	0	
	介護療養型医療施設	114	114	0	114	0	114	0	0	
	地域密着型介護老人福祉施設入所者生活介護	57	58	1	58	0	87	29	30	
	認知症対応型共同生活介護	121	130	9	130	0	148	18	27	
	特定施設入居者生活介護(介護専用型)	0	0	0	0	0	0	0	0	
	地域密着型特定施設入居者生活介護	0	0	0	0	0	0	0	0	
	特定施設入居者生活介護(介護専用型以外)	24	23	△ 1	23	0	23	0	△ 1	
	介護予防特定施設入居者生活介護	1	2	1	2	0	2	0	1	
	介護予防認知症対応型共同生活介護	3	3	0	3	0	3	0	0	
	医療療養病床からの転換分		0		0	0	0	0		

三重県全域の平成23年度の施設・居住系サービス利用者数



各圏域の3年間の施設・居住系サービス利用者の増加数



施設・居住系サービス利用者数（非転換分）の見込み

		平成20年度		平成21年度		平成22年度		平成23年度		単位:人
				増減数		増減数		増減数	3年間の増減数	
全 域	介護老人福祉施設	6,440	6,480	40	6,624	144	6,928	304	488	
	介護老人保健施設	5,610	5,695	85	5,774	79	6,023	249	413	
	介護療養型医療施設	1,242	1,243	1	1,189	△ 54	1,157	△ 32	△ 85	
	地域密着型介護老人福祉施設入所者生活介護	213	335	122	415	80	521	106	308	
	認知症対応型共同生活介護	1,812	1,979	167	2,085	106	2,214	129	402	
	特定施設入居者生活介護(介護専用型)	98	144	46	187	43	192	5	94	
	地域密着型特定施設入居者生活介護	73	79	6	95	16	145	50	72	
	特定施設入居者生活介護(介護専用型以外)	704	850	146	1,038	188	1,212	174	508	
	介護予防特定施設入居者生活介護	109	133	24	162	29	199	37	90	
	介護予防認知症対応型共同生活介護	15	16	1	15	△ 1	15	0	0	
	医療療養病床からの転換分									
北 勢 圏 域	介護老人福祉施設	2,119	2,074	△ 45	2,139	65	2,178	39	59	
	介護老人保健施設	2,054	2,077	23	2,084	7	2,197	113	143	
	介護療養型医療施設	502	502	0	489	△ 13	489	0	△ 13	
	地域密着型介護老人福祉施設入所者生活介護	10	94	84	145	51	222	77	212	
	認知症対応型共同生活介護	599	700	101	740	40	808	68	209	
	特定施設入居者生活介護(介護専用型)	5	27	22	34	7	34	0	29	
	地域密着型特定施設入居者生活介護	15	20	5	32	12	78	46	63	
	特定施設入居者生活介護(介護専用型以外)	217	277	60	407	130	510	103	293	
	介護予防特定施設入居者生活介護	45	53	8	72	19	97	25	52	
	介護予防認知症対応型共同生活介護	5	4	△ 1	3	△ 1	3	0	△ 2	
	医療療養病床からの転換分									
中 勢 伊 賀 圏 域	介護老人福祉施設	1,897	1,905	8	1,911	6	2,099	188	202	
	介護老人保健施設	1,424	1,435	11	1,484	49	1,567	83	143	
	介護療養型医療施設	388	388	0	388	0	354	△ 34	△ 34	
	地域密着型介護老人福祉施設入所者生活介護	70	78	8	78	0	78	0	8	
	認知症対応型共同生活介護	535	561	26	590	29	605	15	70	
	特定施設入居者生活介護(介護専用型)	56	75	19	111	36	116	5	60	
	地域密着型特定施設入居者生活介護	0	0	0	4	4	8	4	8	
	特定施設入居者生活介護(介護専用型以外)	217	272	55	317	45	367	50	150	
	介護予防特定施設入居者生活介護	38	50	12	58	8	67	9	29	
	介護予防認知症対応型共同生活介護	2	2	0	2	0	2	0	0	
	医療療養病床からの転換分									
南 勢 志 摩 圏 域	介護老人福祉施設	1,952	2,029	77	2,102	73	2,179	77	227	
	介護老人保健施設	1,789	1,840	51	1,863	23	1,916	53	127	
	介護療養型医療施設	238	239	1	198	△ 41	200	2	△ 38	
	地域密着型介護老人福祉施設入所者生活介護	76	105	29	134	29	134	0	58	
	認知症対応型共同生活介護	557	588	31	625	37	653	28	96	
	特定施設入居者生活介護(介護専用型)	37	42	5	42	0	42	0	5	
	地域密着型特定施設入居者生活介護	58	59	1	59	0	59	0	1	
	特定施設入居者生活介護(介護専用型以外)	246	278	32	291	13	312	21	66	
	介護予防特定施設入居者生活介護	25	28	3	30	2	33	3	8	
	介護予防認知症対応型共同生活介護	5	7	2	7	0	7	0	2	
	医療療養病床からの転換分									
東 紀 州 圏 域	介護老人福祉施設	472	472	0	472	0	472	0	0	
	介護老人保健施設	343	343	0	343	0	343	0	0	
	介護療養型医療施設	114	114	0	114	0	114	0	0	
	地域密着型介護老人福祉施設入所者生活介護	57	58	1	58	0	87	29	30	
	認知症対応型共同生活介護	121	130	9	130	0	148	18	27	
	特定施設入居者生活介護(介護専用型)	0	0	0	0	0	0	0	0	
	地域密着型特定施設入居者生活介護	0	0	0	0	0	0	0	0	
	特定施設入居者生活介護(介護専用型以外)	24	23	△ 1	23	0	23	0	△ 1	
	介護予防特定施設入居者生活介護	1	2	1	2	0	2	0	1	
	介護予防認知症対応型共同生活介護	3	3	0	3	0	3	0	0	
	医療療養病床からの転換分									

施設・居住系サービス利用者数（療養病床からの転換分）の見込み

		平成20年度	平成21年度	平成22年度		平成23年度		単位:人 3年間の増減数
				増減数	増減数	増減数	増減数	
全域	介護老人福祉施設		0		40	40	40	0
	介護老人保健施設		0		13	13	13	0
	介護療養型医療施設							
	地域密着型介護老人福祉施設入所者生活介護		0		0	0	0	0
	認知症対応型共同生活介護		0		0	0	0	0
	特定施設入居者生活介護(介護専用型)		0		0	0	0	0
	地域密着型特定施設入居者生活介護		0		0	0	0	0
	特定施設入居者生活介護(介護専用型以外)		0		0	0	0	0
	介護予防特定施設入居者生活介護		0		0	0	0	0
	介護予防認知症対応型共同生活介護		0		0	0	0	0
	医療療養病床からの転換分		41		44	3	58	14
北勢圏域	介護老人福祉施設		0		0	0	0	0
	介護老人保健施設		0		13	13	13	0
	介護療養型医療施設							
	地域密着型介護老人福祉施設入所者生活介護		0		0	0	0	0
	認知症対応型共同生活介護		0		0	0	0	0
	特定施設入居者生活介護(介護専用型)		0		0	0	0	0
	地域密着型特定施設入居者生活介護		0		0	0	0	0
	特定施設入居者生活介護(介護専用型以外)		0		0	0	0	0
	介護予防特定施設入居者生活介護		0		0	0	0	0
	介護予防認知症対応型共同生活介護		0		0	0	0	0
	医療療養病床からの転換分		13		13	0	13	0
中勢伊賀圏域	介護老人福祉施設		0		0	0	0	0
	介護老人保健施設		0		0	0	0	0
	介護療養型医療施設							
	地域密着型介護老人福祉施設入所者生活介護		0		0	0	0	0
	認知症対応型共同生活介護		0		0	0	0	0
	特定施設入居者生活介護(介護専用型)		0		0	0	0	0
	地域密着型特定施設入居者生活介護		0		0	0	0	0
	特定施設入居者生活介護(介護専用型以外)		0		0	0	0	0
	介護予防特定施設入居者生活介護		0		0	0	0	0
	介護予防認知症対応型共同生活介護		0		0	0	0	0
	医療療養病床からの転換分		0		0	0	0	0
南勢志摩圏域	介護老人福祉施設		0		40	40	40	0
	介護老人保健施設		0		0	0	0	0
	介護療養型医療施設							
	地域密着型介護老人福祉施設入所者生活介護		0		0	0	0	0
	認知症対応型共同生活介護		0		0	0	0	0
	特定施設入居者生活介護(介護専用型)		0		0	0	0	0
	地域密着型特定施設入居者生活介護		0		0	0	0	0
	特定施設入居者生活介護(介護専用型以外)		0		0	0	0	0
	介護予防特定施設入居者生活介護		0		0	0	0	0
	介護予防認知症対応型共同生活介護		0		0	0	0	0
	医療療養病床からの転換分		28		31	3	45	14
東紀州圏域	介護老人福祉施設		0		0	0	0	0
	介護老人保健施設		0		0	0	0	0
	介護療養型医療施設							
	地域密着型介護老人福祉施設入所者生活介護		0		0	0	0	0
	認知症対応型共同生活介護		0		0	0	0	0
	特定施設入居者生活介護(介護専用型)		0		0	0	0	0
	地域密着型特定施設入居者生活介護		0		0	0	0	0
	特定施設入居者生活介護(介護専用型以外)		0		0	0	0	0
	介護予防特定施設入居者生活介護		0		0	0	0	0
	介護予防認知症対応型共同生活介護		0		0	0	0	0
	医療療養病床からの転換分		0		0	0	0	0

施設・居住系サービスの定員数

【介護老人福祉施設（特別養護老人ホーム）、介護老人保健施設】

県が指定する広域型の定員数については、各保険者の施設利用者数の見込みを基に設定しています。

平成21年度の定員数については、平成20年度に整備する法人の選定が終っていることから、実際の選定数としています。

施設整備に対する補助については、厳しい財政状況もあり、毎年度の予算編成過程の中で検討していきます。

各保険者が指定する地域密着型の定員数については、各保険者の定員数を積み上げています。

【介護療養型医療施設】

介護療養型医療施設については、平成23年度末で廃止されます。

介護老人保健施設や介護老人福祉施設等への円滑な転換を進めます。

- ・介護療養型医療施設の定員数については、転換意向を反映して計上しています

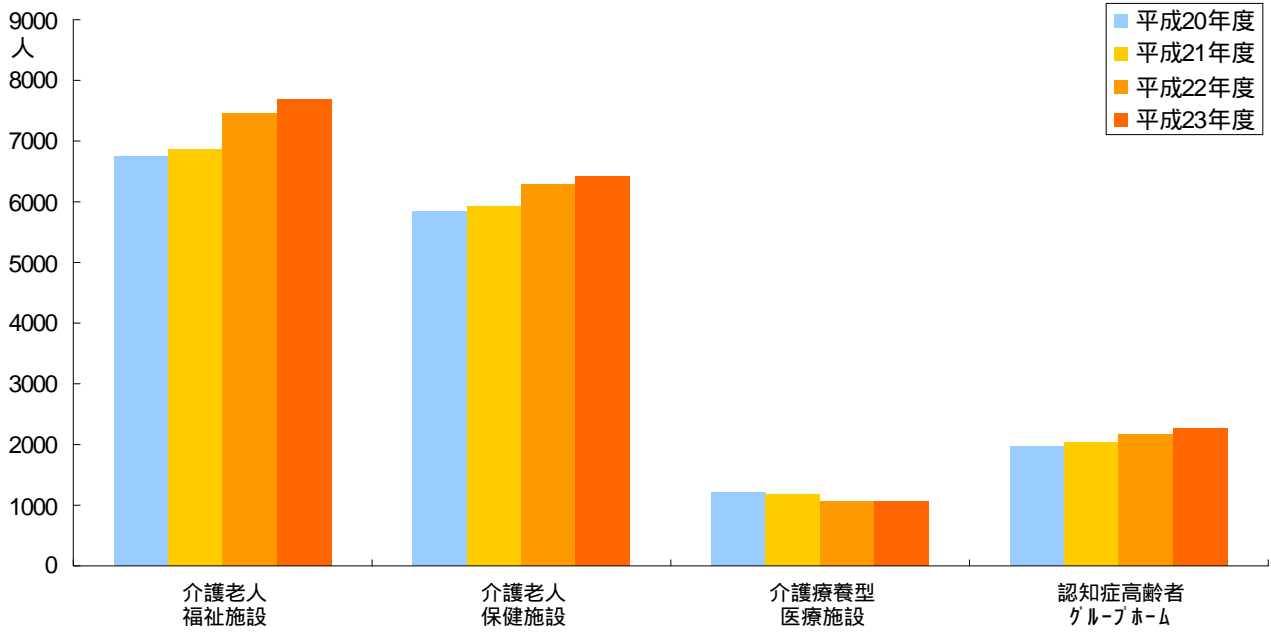
【認知症高齢者グループホーム】

各保険者が指定する地域密着型サービスであり、各保険者の定員数を積み上げています。

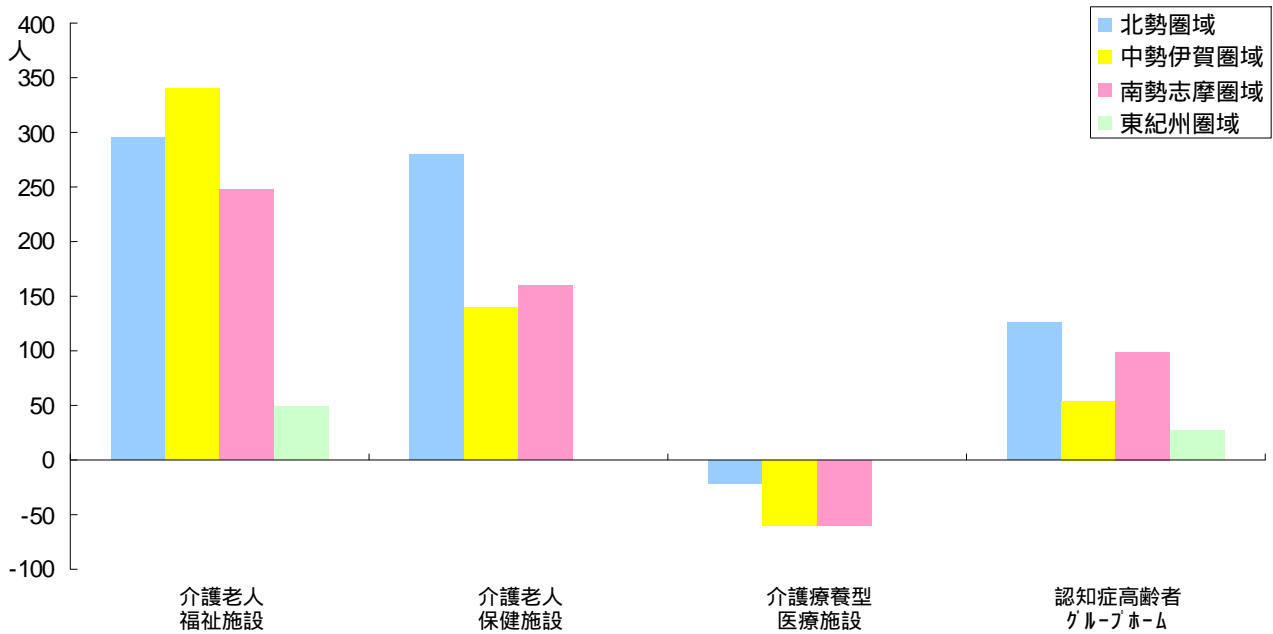
単位: 人

		平成20年度 定員数	平成21年度 定員数	増減数	平成22年度 定員数	増減数	平成23年度 定員数	増減数	3年間の 増減数
全 域	介護老人福祉施設	6,754	6,863	109	7,458	595	7,686	228	932
	広域型	6,413	6,493	80	6,943	450	7,113	170	700
	地域密着型	341	370	29	515	145	573	58	232
	介護老人保健施設	5,832	5,922	90	6,282	360	6,412	130	580
	介護療養型医療施設	1,205	1,181	24	1,064	117	1,064	0	141
	認知症高齢者グループホーム	1,964	2,027	63	2,171	144	2,270	99	306
北 勢 圏 域	介護老人福祉施設	2,202	2,252	50	2,398	146	2,497	99	295
	広域型	2,103	2,153	50	2,183	30	2,253	70	150
	地域密着型	99	99	0	215	116	244	29	145
	介護老人保健施設	2,071	2,071	0	2,291	220	2,351	60	280
	介護療養型医療施設	507	507	0	486	21	486	0	21
	認知症高齢者グループホーム	676	676	0	748	72	802	54	126
中 勢 伊 賀 圏 域	介護老人福祉施設	1,898	1,898	0	2,178	280	2,238	60	340
	広域型	1,820	1,820	0	2,100	280	2,160	60	340
	地域密着型	78	78	0	78	0	78	0	0
	介護老人保健施設	1,523	1,613	90	1,633	20	1,663	30	140
	介護療養型医療施設	409	393	16	349	44	349	0	60
	認知症高齢者グループホーム	561	588	27	606	18	615	9	54
南 勢 志 摩 圏 域	介護老人福祉施設	2,136	2,195	59	2,315	120	2,384	69	248
	広域型	2,030	2,060	30	2,180	120	2,220	40	190
	地域密着型	106	135	29	135	0	164	29	58
	介護老人保健施設	1,880	1,880	0	2,000	120	2,040	40	160
	介護療養型医療施設	184	176	8	124	52	124	0	60
	認知症高齢者グループホーム	583	610	27	646	36	682	36	99
東 紀 州 圏 域	介護老人福祉施設	518	518	0	567	49	567	0	49
	広域型	460	460	0	480	20	480	0	20
	地域密着型	58	58	0	87	29	87	0	29
	介護老人保健施設	358	358	0	358	0	358	0	0
	介護療養型医療施設	105	105	0	105	0	105	0	0
	認知症高齢者グループホーム	144	153	9	171	18	171	0	27

三重県全域の施設・居住系サービスの定員数の推移



各圏域の3年間の施設・居住系サービスの定員の増減数



施設・居住系サービスの定員数

【介護専用型特定施設】

- ・各保険者の整備希望を基に、必要利用定員総数を設定しています。
- ・各保険者で選定した事業者を県で指定します。

【地域密着型特定施設】

- ・各保険者の整備希望を基に、必要利用定員総数を設定しています。

【混合型特定施設】

- ・各保険者の整備希望を基に、入居定員数の70%で必要利用定員総数を設定しています。
- ・各保険者で選定した事業者を県で指定します。指定に当たり、推定利用定員総数を算出するために県が定める割合は70%とします。
- ・養護老人ホームが外部サービス利用型特定施設入居者生活介護の指定を受ける場合に限り、当該計画の枠外で対応します。

介護専用型特定施設

単位:人

		平成20年度	平成21年度	平成22年度		平成23年度		3年間の増減数	
				増減数	増減数	増減数	増減数		
全域	必要利用定員総数 (入居定員数)	139	189	50	189	0	189	0	50
北勢圏域	必要利用定員総数 (入居定員数)	35	35	0	35	0	35	0	0
中勢伊賀圏域	必要利用定員総数 (入居定員数)	54	104	50 (伊賀市)	104	0	104	0	50
南勢志摩圏域	必要利用定員総数 (入居定員数)	50	50	0	50	0	50	0	0
東紀州圏域	必要利用定員総数 (入居定員数)	0	0	0	0	0	0	0	0

地域密着型特定施設

単位:人

		平成20年度	平成21年度	平成22年度		平成23年度		3年間の増減数	
				増減数	増減数	増減数	増減数		
全域	必要利用定員総数 (入居定員数)	73	78	5	115	37	144	29	71
北勢圏域	必要利用定員総数 (入居定員数)	15	20	5 (桑名市)	49 (鈴亀広域)	29	78 (桑名市)	29	63
中勢伊賀圏域	必要利用定員総数 (入居定員数)	0	0	0	8 (伊賀市)	8	8	0	8
南勢志摩圏域	必要利用定員総数 (入居定員数)	58	58	0	58	0	58	0	0
東紀州圏域	必要利用定員総数 (入居定員数)	0	0	0	0	0	0	0	0

混合型特定施設（介護専用型以外）

単位:人

		平成20年度	平成21年度	増減数	平成22年度	増減数	平成23年度	増減数	3年間の増減数
全域	入居定員数	1,300	1,663	363	1,878	215	2,078	200	778
	必要利用定員総数	909	1,163	254	1,313	150	1,453	140	544
北勢圏域	入居定員数	403	556	50 (いなべ市) 80 (鈴亀広域) 22 (東員町) 1 (朝日町)	706	100 (四日市市) 50 (鈴亀広域)	876	170 (四日市市)	473
	必要利用定員総数	282	389	107	494	105	613	119	331
中勢伊賀圏域	入居定員数	430	610	130 (名張市) 50 (伊賀市)	645	35 (伊賀市)	645	0	215
	必要利用定員総数	301	427	126	451	24	451	0	150
南勢志摩圏域	入居定員数	417	447	30 (明和町)	477	30 (松阪市)	507	30 (松阪市)	90
	必要利用定員総数	291	312	21	333	21	354	21	63
東紀州圏域	入居定員数	50	50	0	50	0	50	0	0
	必要利用定員総数	35	35	0	35	0	35	0	0

※□部分は計画策定時から定員数等の変更を行っています。

※「鈴亀広域」は、鈴鹿亀山地区広域連合の略。

【養護老人ホーム】

- ・各市町の老人福祉計画の定員数を積み上げています。

【軽費老人ホーム】

- ・軽費老人ホームA型・B型については、「経過的軽費老人ホーム」と位置付けられており、ケアハウスへの円滑な転換を進めます。
- ・ケアハウスについては、住まいの多様化が進む中、一定の整備率を確保できていることから、計画期間中の新規整備は行いません。ただし、軽費老人ホームA型・B型からの転換を除きます。

単位:人

		平成20年度	平成21年度	増減数	平成22年度	増減数	平成23年度	増減数	3年間の増減数
		定員数	定員数		定員数		定員数		
全域	養護老人ホーム	1,320	1,320	0	1,320	0	1,300	▲ 20	▲ 20
	軽費老人ホームA型	200	200	0	200	0	200	0	0
	軽費老人ホームB型	50	50	0	50	0	50	0	0
	ケアハウス	1,275	1,275	0	1,275	0	1,275	0	0

介護保険事業計画は、介護保険法の規定に基づき、厚生労働大臣が定める「基本指針」に即して、各保険者（市町及び広域連合）が策定することとなっています。

「基本指針」では、介護サービスの量の見込みを定めるに当たって参酌すべき標準（以下「参酌標準」）として、次の2つが定められています。

【参酌標準】 介護保険3施設及び介護専用の居住系サービスの適正な整備

平成26年度の介護専用型特定施設における特定施設入居者生活介護、認知症対応型共同生活介護、地域密着型特定施設入居者生活介護、地域密着型介護老人福祉施設入所者生活介護及び指定施設サービス等の当該市町村における利用者数の合計数の当該市町等における要介護2以上の認定者数に対する割合を、37%以下とすることを目標として設定する。

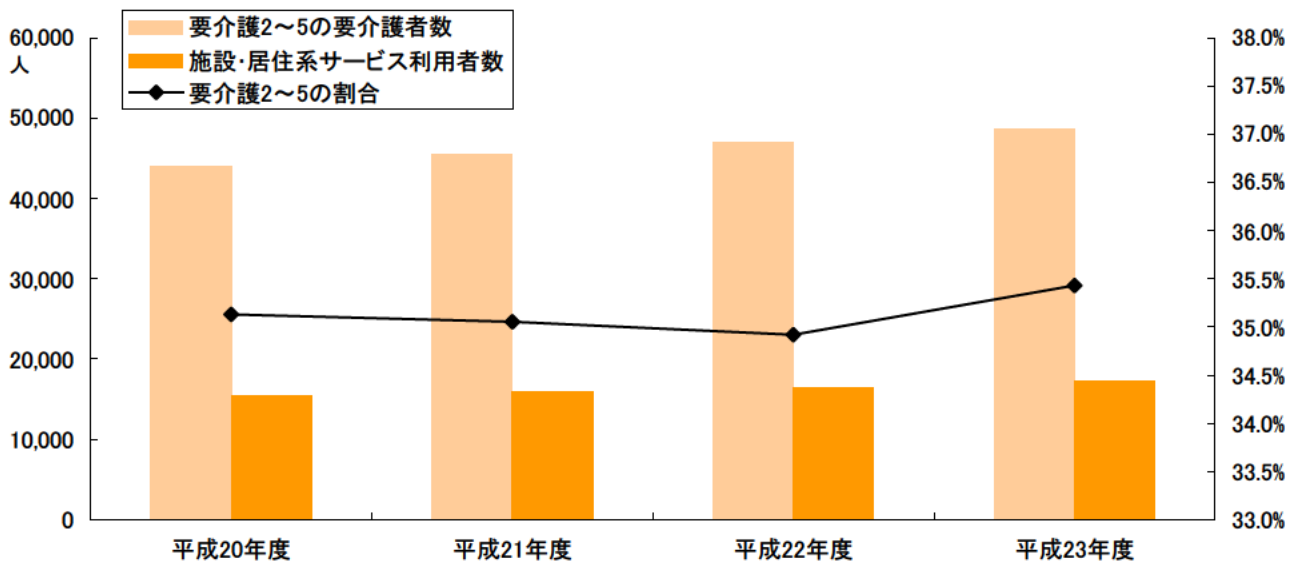
【参酌標準】 介護保険3施設利用者の重度者への重点化

平成26年度において地域密着型介護老人福祉施設入所者生活介護及び指定施設サービスを要介護2以上の者が利用すると見込み、当該市町等におけるそれらのサービスの利用者数の合計数のうちの要介護4及び要介護5の認定者数の合計数が占める割合を、70%以上とすることを目標として設定する。

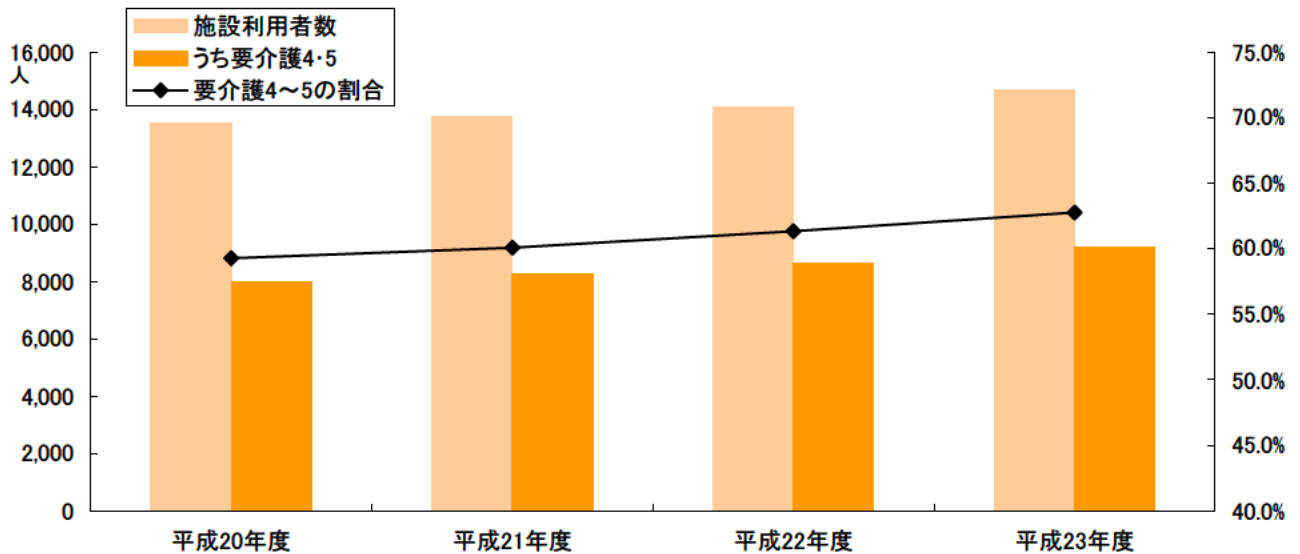
単位：人、%、ポイント

		平成20年度	平成21年度	平成22年度	平成23年度	3年間の増減数	
全域	参酌標準	要介護2～5の要介護者数	44,088	45,517	47,031	48,640	4,552
		施設・居住系サービス利用者数	15,488	15,955	16,422	17,233	1,745
		要介護2～5の割合	35.1%	35.1%	34.9%	35.4%	0.3P
	参酌標準	施設利用者数	13,505	13,753	14,055	14,682	1,177
		うち要介護4・5	8,002	8,260	8,619	9,213	1,211
		要介護4～5の割合	59.3%	60.1%	61.3%	62.8%	3.5P
北勢圏域	参酌標準	要介護2～5の要介護者数	14,786	15,395	16,030	16,680	1,894
		施設・居住系サービス利用者数	5,304	5,494	5,676	6,019	715
		要介護2～5の割合	35.9%	35.7%	35.4%	36.1%	0.2P
	参酌標準	施設利用者数	4,685	4,747	4,870	5,099	414
		うち要介護4・5	2,691	2,772	2,907	3,131	440
		要介護4～5の割合	57.4%	58.4%	59.7%	61.4%	4.0P
中勢伊賀圏域	参酌標準	要介護2～5の要介護者数	12,057	12,454	12,848	13,292	1,235
		施設・居住系サービス利用者数	4,370	4,442	4,566	4,827	457
		要介護2～5の割合	36.2%	35.7%	35.5%	36.3%	0.1P
	参酌標準	施設利用者数	3,779	3,806	3,861	4,098	319
		うち要介護4・5	2,375	2,406	2,508	2,722	347
		要介護4～5の割合	62.8%	63.2%	65.0%	66.4%	3.6P
南勢志摩圏域	参酌標準	要介護2～5の要介護者数	14,183	14,561	14,988	15,427	1,244
		施設・居住系サービス利用者数	4,707	4,902	5,063	5,223	516
		要介護2～5の割合	33.2%	33.7%	33.8%	33.9%	0.7P
	参酌標準	施設利用者数	4,055	4,213	4,337	4,469	414
		うち要介護4・5	2,413	2,558	2,680	2,807	394
		要介護4～5の割合	59.5%	60.7%	61.8%	62.8%	3.3P
東紀州圏域	参酌標準	要介護2～5の要介護者数	3,062	3,107	3,165	3,241	179
		施設・居住系サービス利用者数	1,107	1,117	1,117	1,164	57
		要介護2～5の割合	36.2%	36.0%	35.3%	35.9%	0.2P
	参酌標準	施設利用者数	986	987	987	1,016	30
		うち要介護4・5	523	524	524	553	30
		要介護4～5の割合	53.0%	53.1%	53.1%	54.4%	1.4P

三重県全域の参酌標準①の推移



三重県全域の参酌標準②の推移



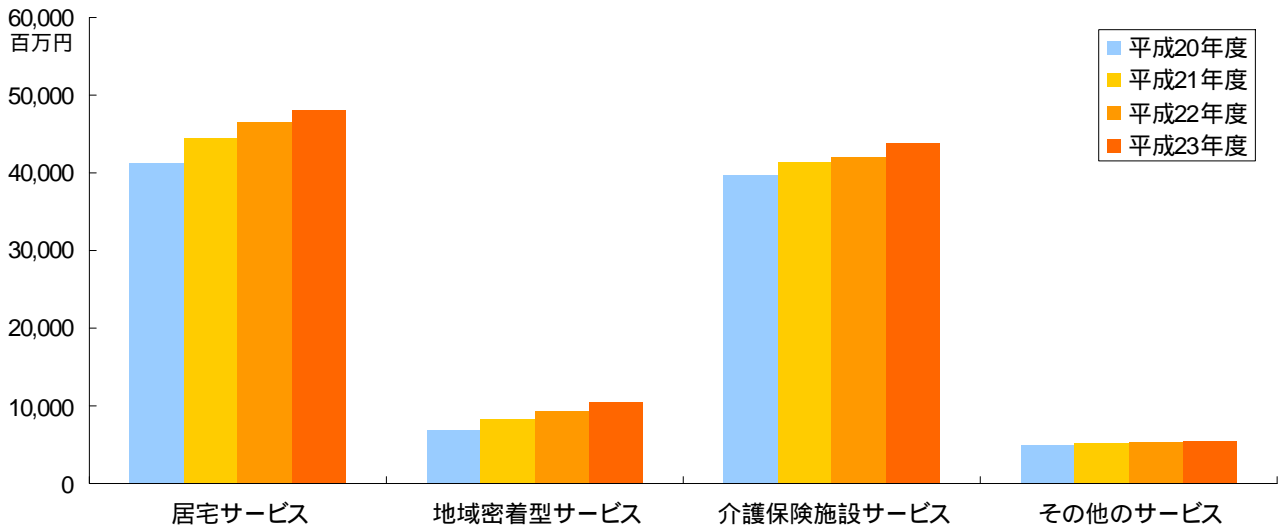
給付費の見込み

単位: 百万円、%

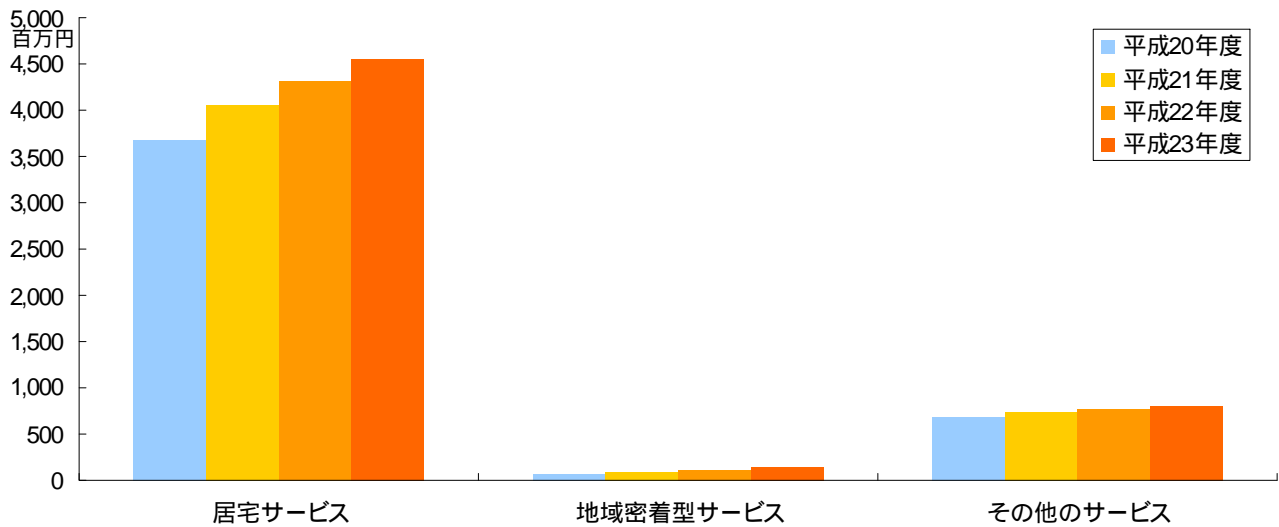
		平成20年度	平成21年度	平成22年度		平成23年度		3年間の増減率	
				増減率	増減率	増減率	増減率		
全域	介護給付費	92,666	99,366	7.2%	103,231	3.9%	107,804	4.4%	16.3%
	居宅サービス	41,223	44,493	7.9%	46,497	4.5%	48,044	3.3%	16.5%
	地域密着型サービス	6,823	8,314	21.8%	9,316	12.1%	10,473	12.4%	53.5%
	介護保険施設サービス	39,741	41,378	4.1%	42,064	1.7%	43,791	4.1%	10.2%
	その他のサービス	4,880	5,181	6.2%	5,354	3.3%	5,495	2.6%	12.6%
	予防給付費	4,432	4,874	10.0%	5,194	6.6%	5,501	5.9%	24.1%
	介護予防サービス	3,682	4,052	10.1%	4,315	6.5%	4,555	5.6%	23.7%
	地域密着型介護予防サービス	70	87	24.7%	108	25.0%	140	29.3%	101.5%
	その他のサービス	681	736	8.1%	771	4.8%	806	4.5%	18.3%
	総給付費(合計)	97,098	104,240	7.4%	108,425	4.0%	113,305	4.5%	16.7%
北勢圏域	介護給付費	31,914	34,490	8.1%	36,122	4.7%	37,994	5.2%	19.1%
	居宅サービス	14,140	15,553	10.0%	16,498	6.1%	17,214	4.3%	21.7%
	地域密着型サービス	2,231	2,901	30.0%	3,306	14.0%	3,923	18.7%	75.9%
	介護保険施設サービス	13,992	14,374	2.7%	14,591	1.5%	15,082	3.4%	7.8%
	その他のサービス	1,551	1,662	7.2%	1,726	3.8%	1,776	2.9%	14.5%
	予防給付費	2,041	2,270	11.2%	2,462	8.5%	2,652	7.7%	29.9%
	介護予防サービス	1,721	1,922	11.7%	2,088	8.6%	2,245	7.6%	30.5%
	地域密着型介護予防サービス	23	24	6.1%	31	29.0%	42	34.7%	84.4%
	その他のサービス	297	323	9.0%	343	6.2%	364	6.0%	22.6%
	総給付費(合計)	33,955	36,760	8.3%	38,584	5.0%	40,646	5.3%	19.7%
中勢伊賀圏域	介護給付費	25,621	27,293	6.5%	28,352	3.9%	29,721	4.8%	16.0%
	居宅サービス	11,088	12,107	9.2%	12,687	4.8%	13,070	3.0%	17.9%
	地域密着型サービス	1,955	2,140	9.4%	2,370	10.7%	2,534	6.9%	29.6%
	介護保険施設サービス	11,197	11,575	3.4%	11,777	1.7%	12,562	6.7%	12.2%
	その他のサービス	1,381	1,471	6.5%	1,519	3.3%	1,555	2.4%	12.6%
	予防給付費	963	1,048	8.9%	1,110	5.9%	1,167	5.2%	21.2%
	介護予防サービス	791	857	8.3%	901	5.1%	939	4.2%	18.7%
	地域密着型介護予防サービス	17	24	37.8%	33	40.7%	44	32.3%	156.5%
	その他のサービス	154	167	8.5%	176	4.9%	184	4.8%	19.2%
	総給付費(合計)	26,584	28,341	6.6%	29,462	4.0%	30,888	4.8%	16.2%
南勢志摩圏域	介護給付費	28,609	30,715	7.4%	31,764	3.4%	32,921	3.6%	15.1%
	居宅サービス	13,090	13,768	5.2%	14,151	2.8%	14,550	2.8%	11.2%
	地域密着型サービス	2,172	2,725	25.5%	3,075	12.8%	3,334	8.4%	53.5%
	介護保険施設サービス	11,767	12,558	6.7%	12,823	2.1%	13,275	3.5%	12.8%
	その他のサービス	1,581	1,664	5.2%	1,714	3.0%	1,763	2.8%	11.5%
	予防給付費	1,000	1,108	10.8%	1,156	4.4%	1,201	3.8%	20.1%
	介護予防サービス	824	908	10.3%	946	4.2%	976	3.2%	18.5%
	地域密着型介護予防サービス	23	36	52.0%	40	13.7%	50	24.3%	114.8%
	その他のサービス	153	164	7.3%	170	3.3%	174	2.8%	14.0%
	総給付費(合計)	29,610	31,823	7.5%	32,921	3.4%	34,122	3.6%	15.2%
東紀州圏域	介護給付費	6,521	6,868	5.3%	6,992	1.8%	7,167	2.5%	9.9%
	居宅サービス	2,906	3,065	5.5%	3,161	3.1%	3,210	1.6%	10.5%
	地域密着型サービス	465	548	17.7%	565	3.1%	683	21.0%	46.8%
	介護保険施設サービス	2,784	2,871	3.1%	2,872	0.0%	2,872	0.0%	3.2%
	その他のサービス	367	384	4.8%	395	2.7%	402	1.8%	9.6%
	予防給付費	428	449	4.8%	466	3.8%	482	3.4%	12.5%
	介護予防サービス	345	365	5.6%	381	4.3%	395	3.8%	14.3%
	地域密着型介護予防サービス	6	3	49.8%	3	3.5%	3	6.7%	44.6%
	その他のサービス	77	81	5.2%	82	1.8%	83	1.6%	8.8%
	総給付費(合計)	6,950	7,317	5.3%	7,458	1.9%	7,649	2.6%	10.1%

端数処理の関係で「計」は一致しません。(サービスごとの計、圏域ごとの計)

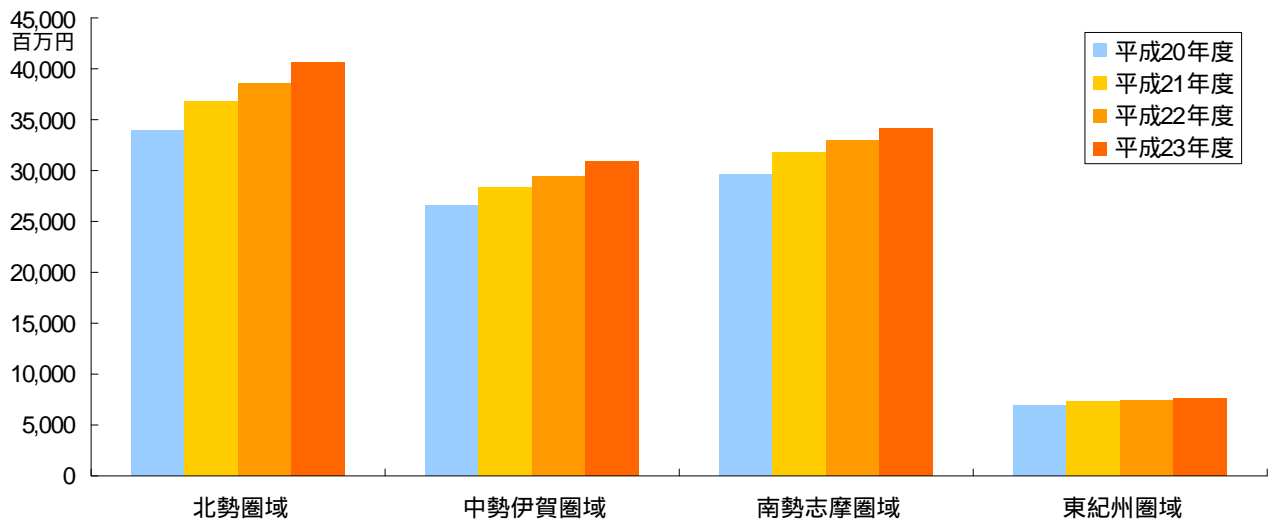
三重県全域の介護給付費の推移



三重県全域の予防給付費の推移



各圏域の総給付費の推移

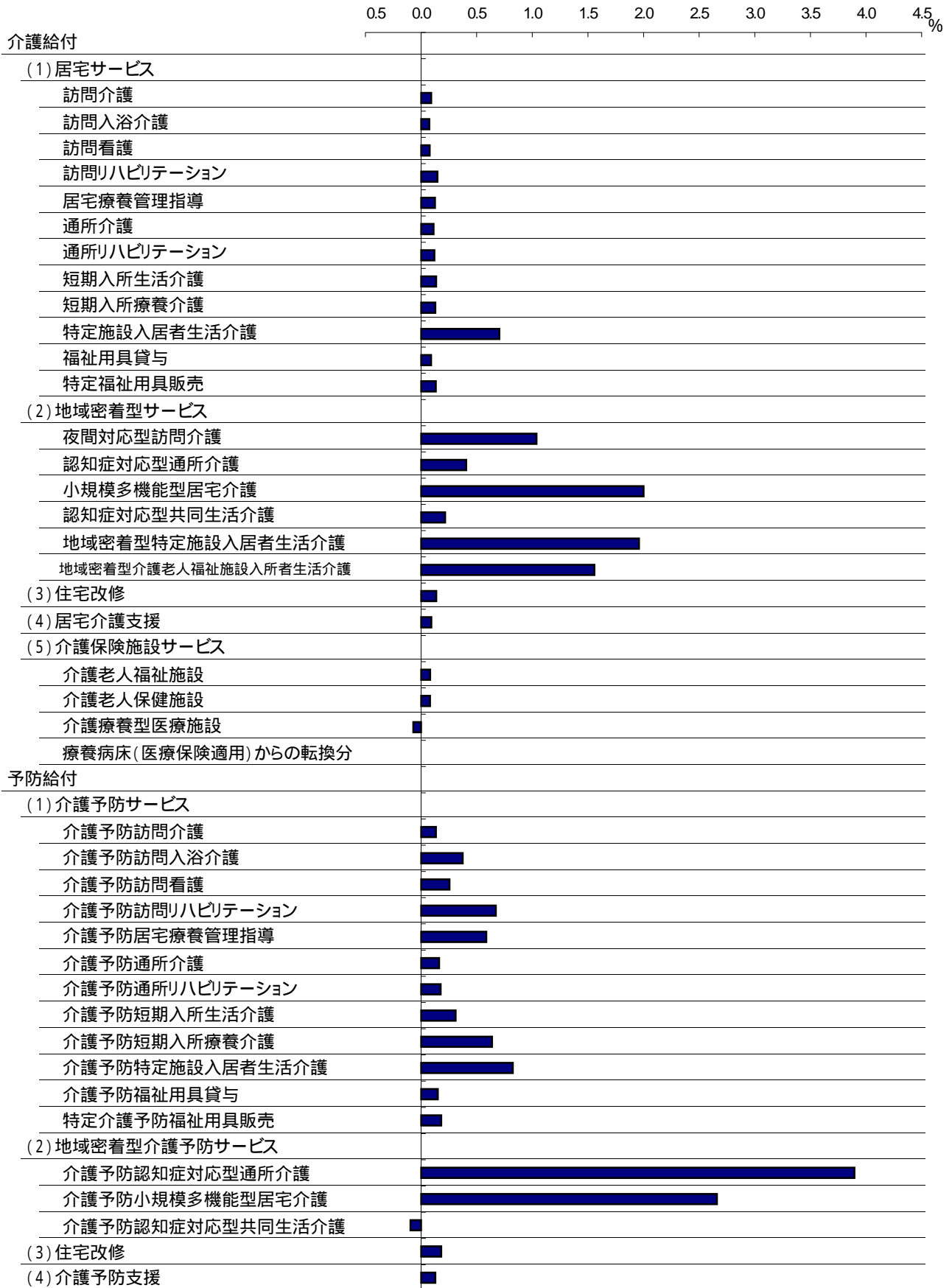


サービス量（全域）の見込み

単位:回、日、人、%

	単位	平成20年度	平成21年度		平成22年度		平成23年度		3年間の増減率
				増減率		増減率		増減率	
介護給付									
(1) 居宅サービス									
①訪問介護	回	2,166,990	2,245,026	3.6%	2,310,280	2.9%	2,364,437	2.3%	9.1%
②訪問入浴介護	回	57,365	59,963	4.5%	61,252	2.1%	61,655	0.7%	7.5%
③訪問看護	回	220,287	228,284	3.6%	234,317	2.6%	237,492	1.4%	7.8%
④訪問リハビリテーション	日	30,196	31,471	4.2%	33,182	5.4%	34,660	4.5%	14.8%
⑤居宅療養管理指導	人	29,407	30,749	4.6%	32,212	4.8%	33,069	2.7%	12.5%
⑥通所介護	回	2,105,685	2,182,940	3.7%	2,266,710	3.8%	2,344,358	3.4%	11.3%
⑦通所リハビリテーション	回	556,932	582,362	4.6%	605,082	3.9%	623,652	3.1%	12.0%
⑧短期入所生活介護	日	723,444	770,823	6.5%	805,836	4.5%	822,140	2.0%	13.6%
⑨短期入所療養介護	日	88,895	92,990	4.6%	96,771	4.1%	100,405	3.8%	12.9%
⑩特定施設入居者生活介護	人	9,725	11,922	22.6%	14,420	21.0%	16,568	14.9%	70.4%
⑪福祉用具貸与	人	178,118	184,066	3.3%	190,013	3.2%	194,162	2.2%	9.0%
⑫特定福祉用具販売	人	6,413	6,678	4.1%	6,987	4.6%	7,263	4.0%	13.3%
(2) 地域密着型サービス									
①夜間対応型訪問介護	人	754	966	28.1%	1,333	38.0%	1,537	15.3%	103.8%
②認知症対応型通所介護	回	69,523	78,698	13.2%	89,486	13.7%	97,730	9.2%	40.6%
③小規模多機能型居宅介護	人	2,634	4,264	61.9%	6,071	42.4%	7,901	30.1%	200.0%
④認知症対応型共同生活介護	人	21,819	23,683	8.5%	25,027	5.7%	26,564	6.1%	21.7%
⑤地域密着型特定施設入居者生活介護	人	588	948	61.2%	1,140	20.3%	1,740	52.6%	195.9%
⑥地域密着型介護老人福祉施設入所者生活介護	人	2,407	4,020	67.0%	4,980	23.9%	6,156	23.6%	155.8%
(3) 住宅改修	人	4,971	5,187	4.3%	5,446	5.0%	5,652	3.8%	13.7%
(4) 居宅介護支援	人	388,594	400,821	3.1%	413,620	3.2%	424,687	2.7%	9.3%
(5) 介護保険施設サービス									
①介護老人福祉施設	人	77,280	77,775	0.6%	79,971	2.8%	83,624	4.6%	8.2%
②介護老人保健施設	人	67,516	68,506	1.5%	69,614	1.6%	73,011	4.9%	8.1%
③介護療養型医療施設	人	14,946	14,923	△0.2%	14,270	△4.4%	13,891	△2.7%	△7.1%
④療養病床(医療保険適用)からの転換分	人		492		528	7.3%	696	31.8%	
予防給付									
(1) 介護予防サービス									
①介護予防訪問介護	人	41,184	43,090	4.6%	44,932	4.3%	46,708	4.0%	13.4%
②介護予防訪問入浴介護	回	168	205	22.0%	217	5.9%	231	6.5%	37.5%
③介護予防訪問看護	回	9,954	10,991	10.4%	11,895	8.2%	12,504	5.1%	25.6%
④介護予防訪問リハビリテーション	日	2,466	2,958	20.0%	3,750	26.8%	4,122	9.9%	67.2%
⑤介護予防居宅療養管理指導	人	1,966	2,451	24.7%	2,959	20.7%	3,121	5.5%	58.7%
⑥介護予防通所介護	人	57,216	60,831	6.3%	63,790	4.9%	66,564	4.3%	16.3%
⑦介護予防通所リハビリテーション	人	15,447	16,300	5.5%	17,334	6.3%	18,169	4.8%	17.6%
⑧介護予防短期入所生活介護	日	8,365	9,287	11.0%	9,996	7.6%	10,966	9.7%	31.1%
⑨介護予防短期入所療養介護	日	1,394	1,440	3.3%	2,177	51.2%	2,283	4.9%	63.8%
⑩介護予防特定施設入居者生活介護	人	1,310	1,599	22.1%	1,947	21.8%	2,391	22.8%	82.5%
⑪介護予防福祉用具貸与	人	13,540	14,187	4.8%	14,886	4.9%	15,579	4.7%	15.1%
⑫特定介護予防福祉用具販売	人	1,801	1,901	5.6%	2,015	6.0%	2,128	5.6%	18.2%
(2) 地域密着型介護予防サービス									
①介護予防認知症対応型通所介護	回	338	372	10.1%	964	159.1%	1,655	71.7%	389.6%
②介護予防小規模多機能型居宅介護	人	418	747	78.7%	1,085	45.2%	1,530	41.0%	266.0%
③介護予防認知症対応型共同生活介護	人	198	191	△3.5%	179	△6.3%	179	0.0%	△9.6%
(3) 住宅改修	人	2,182	2,301	5.5%	2,442	6.1%	2,580	5.7%	18.2%
(4) 介護予防支援	人	110,414	114,914	4.1%	119,841	4.3%	124,678	4.0%	12.9%

三重県全域の第4期計画期間中のサービス量の増減率



サービス量（北勢圏域）の見込み

単位：回、日、人、%

	単位	平成20年度	平成21年度	平成22年度		平成23年度		3年間の 増減率	
				増減率	増減率	増減率			
介護給付									
(1) 居宅サービス									
①訪問介護	回	558,116	586,639	5.1%	609,364	3.9%	625,712	2.7%	12.1%
②訪問入浴介護	回	22,183	23,480	5.8%	24,280	3.4%	24,549	1.1%	10.7%
③訪問看護	回	54,230	57,072	5.2%	59,187	3.7%	60,341	1.9%	11.3%
④訪問リハビリテーション	日	11,450	11,932	4.2%	12,357	3.6%	12,657	2.4%	10.5%
⑤居宅療養管理指導	人	7,801	8,133	4.3%	8,459	4.0%	8,712	3.0%	11.7%
⑥通所介護	回	831,205	867,326	4.3%	905,761	4.4%	938,821	3.6%	12.9%
⑦通所リハビリテーション	回	216,921	232,074	7.0%	242,518	4.5%	250,601	3.3%	15.5%
⑧短期入所生活介護	日	217,016	247,097	13.9%	268,353	8.6%	276,023	2.9%	27.2%
⑨短期入所療養介護	日	28,535	30,291	6.2%	31,546	4.1%	34,461	9.2%	20.8%
⑩特定施設入居者生活介護	人	2,759	3,631	31.6%	5,004	37.8%	6,240	24.7%	126.2%
⑪福祉用具貸与	人	61,197	63,851	4.3%	66,307	3.8%	68,034	2.6%	11.2%
⑫特定福祉用具販売	人	1,878	1,983	5.6%	2,091	5.4%	2,201	5.3%	17.2%
(2) 地域密着型サービス									
①夜間対応型訪問介護	人	18	0	△100.0%	0	-	0	-	△100.0%
②認知症対応型通所介護	回	40,797	46,648	14.3%	51,549	10.5%	53,624	4.0%	31.4%
③小規模多機能型居宅介護	人	730	912	24.9%	1,321	44.8%	1,802	36.4%	146.8%
④認知症対応型共同生活介護	人	7,315	8,406	14.9%	8,880	5.6%	9,696	9.2%	32.5%
⑤地域密着型特定施設入居者生活介護	人	101	240	137.6%	384	60.0%	936	143.8%	826.7%
⑥地域密着型介護老人福祉施設入所者生活介護	人	120	1,128	840.0%	1,740	54.3%	2,664	53.1%	2120.0%
(3) 住宅改修	人	1,597	1,663	4.1%	1,738	4.5%	1,813	4.3%	13.5%
(4) 居宅介護支援	人	124,886	130,117	4.2%	135,125	3.8%	139,055	2.9%	11.3%
(5) 介護保険施設サービス									
①介護老人福祉施設	人	25,422	24,899	△2.1%	25,679	3.1%	26,147	1.8%	2.9%
②介護老人保健施設	人	24,754	24,933	0.7%	25,173	1.0%	26,540	5.4%	7.2%
③介護療養型医療施設	人	6,049	6,020	△0.5%	5,864	△2.6%	5,868	0.1%	△3.0%
④療養病床(医療保険適用)からの転換分	人	0	156		156	0.0%	156	0.0%	
予防給付									
(1) 介護予防サービス									
①介護予防訪問介護	人	16,848	18,081	7.3%	19,270	6.6%	20,422	6.0%	21.2%
②介護予防訪問入浴介護	回	96	105	9.4%	113	7.6%	122	8.0%	27.1%
③介護予防訪問看護	回	3,781	4,117	8.9%	4,450	8.1%	4,763	7.0%	26.0%
④介護予防訪問リハビリテーション	日	902	976	8.2%	1,047	7.3%	1,121	7.1%	24.3%
⑤介護予防居宅療養管理指導	人	767	807	5.2%	864	7.1%	918	6.3%	19.7%
⑥介護予防通所介護	人	25,513	27,359	7.2%	29,197	6.7%	30,963	6.0%	21.4%
⑦介護予防通所リハビリテーション	人	8,210	8,747	6.5%	9,328	6.6%	9,894	6.1%	20.5%
⑧介護予防短期入所生活介護	日	4,341	5,040	16.1%	5,634	11.8%	5,994	6.4%	38.1%
⑨介護予防短期入所療養介護	日	670	578	△13.7%	614	6.2%	683	11.2%	1.9%
⑩介護予防特定施設入居者生活介護	人	540	636	17.8%	864	35.8%	1,164	34.7%	115.6%
⑪介護予防福祉用具貸与	人	7,390	7,849	6.2%	8,383	6.8%	8,921	6.4%	20.7%
⑫特定介護予防福祉用具販売	人	762	803	5.4%	852	6.1%	900	5.6%	18.1%
(2) 地域密着型介護予防サービス									
①介護予防認知症対応型通所介護	回	175	165	△5.7%	178	7.9%	191	7.3%	9.1%
②介護予防小規模多機能型居宅介護	人	74	190	156.8%	341	79.5%	502	47.2%	578.4%
③介護予防認知症対応型共同生活介護	人	74	48	△35.1%	36	△25.0%	36	0.0%	△51.4%
(3) 住宅改修	人	987	1,038	5.2%	1,106	6.6%	1,178	6.5%	19.4%
(4) 介護予防支援	人	49,531	52,468	5.9%	55,799	6.3%	59,022	5.8%	19.2%

サービス量（中勢伊賀圏域）の見込み

単位：回、日、人、%

	単位	平成20年度	平成21年度	平成22年度		平成23年度		3年間の増減率	
				増減率	増減率	増減率	増減率		
介護給付									
(1) 居宅サービス									
①訪問介護	回	690,078	721,057	4.5%	743,209	3.1%	761,192	2.4%	10.3%
②訪問入浴介護	回	15,144	16,153	6.7%	16,428	1.7%	16,002	△2.6%	5.7%
③訪問看護	回	55,616	58,846	5.8%	60,218	2.3%	59,880	△0.6%	7.7%
④訪問リハビリテーション	日	5,240	5,549	5.9%	6,326	14.0%	7,180	13.5%	37.0%
⑤居宅療養管理指導	人	7,065	7,400	4.7%	7,639	3.2%	7,902	3.4%	11.8%
⑥通所介護	回	493,545	518,025	5.0%	539,707	4.2%	560,049	3.8%	13.5%
⑦通所リハビリテーション	回	145,110	152,153	4.9%	159,108	4.6%	163,338	2.7%	12.6%
⑧短期入所生活介護	日	206,225	217,105	5.3%	222,963	2.7%	226,722	1.7%	9.9%
⑨短期入所療養介護	日	40,819	42,708	4.6%	44,744	4.8%	44,811	0.1%	9.8%
⑩特定施設入居者生活介護	人	3,276	4,164	27.1%	5,136	23.3%	5,796	12.9%	76.9%
⑪福祉用具貸与	人	49,246	51,173	3.9%	52,528	2.6%	53,103	1.1%	7.8%
⑫特定福祉用具販売	人	1,725	1,817	5.3%	1,915	5.4%	2,017	5.3%	16.9%
(2) 地域密着型サービス									
①夜間対応型訪問介護	人	736	767	4.2%	950	23.9%	1,012	6.5%	37.5%
②認知症対応型通所介護	回	17,148	20,215	17.9%	22,962	13.6%	25,883	12.7%	50.9%
③小規模多機能型居宅介護	人	675	738	9.3%	1,416	91.9%	1,932	36.4%	186.2%
④認知症対応型共同生活介護	人	6,420	6,732	4.9%	7,080	5.2%	7,260	2.5%	13.1%
⑤地域密着型特定施設入居者生活介護	人	0	0	-	48	皆増	96	100.0%	皆増
⑥地域密着型介護老人福祉施設入居者生活介護	人	840	936	11.4%	936	0.0%	936	0.0%	11.4%
(3) 住宅改修	人	1,385	1,456	5.1%	1,537	5.6%	1,610	4.7%	16.2%
(4) 居宅介護支援	人	112,901	116,684	3.4%	120,192	3.0%	123,005	2.3%	8.9%
(5) 介護保険施設サービス									
①介護老人福祉施設	人	22,764	22,860	0.4%	22,932	0.3%	25,188	9.8%	10.6%
②介護老人保健施設	人	17,088	17,220	0.8%	17,808	3.4%	19,212	7.9%	12.4%
③介護療養型医療施設	人	4,656	4,656	0.0%	4,656	0.0%	4,248	△8.8%	△8.8%
④療養病床(医療保険適用)からの転換分	人	0	0	-	0	-	0	-	-
予防給付									
(1) 介護予防サービス									
①介護予防訪問介護	人	10,001	10,349	3.5%	10,637	2.8%	10,944	2.9%	9.4%
②介護予防訪問入浴介護	回	5	5	0.0%	5	0.0%	5	0.0%	0.0%
③介護予防訪問看護	回	1,797	1,923	7.0%	1,968	2.3%	2,021	2.7%	12.5%
④介護予防訪問リハビリテーション	日	35	56	60.0%	88	57.1%	142	61.4%	305.7%
⑤介護予防居宅療養管理指導	人	550	612	11.3%	664	8.5%	716	7.8%	30.2%
⑥介護予防通所介護	人	12,392	12,795	3.3%	13,147	2.8%	13,525	2.9%	9.1%
⑦介護予防通所リハビリテーション	人	2,640	2,762	4.6%	3,031	9.7%	3,121	3.0%	18.2%
⑧介護予防短期入所生活介護	日	1,421	1,552	9.2%	1,588	2.3%	2,135	34.4%	50.2%
⑨介護予防短期入所療養介護	日	530	618	16.6%	1,313	112.5%	1,348	2.7%	154.3%
⑩介護予防特定施設入居者生活介護	人	456	600	31.6%	696	16.0%	804	15.5%	76.3%
⑪介護予防福祉用具貸与	人	2,972	3,082	3.7%	3,158	2.5%	3,241	2.6%	9.1%
⑫特定介護予防福祉用具販売	人	369	403	9.2%	448	11.2%	493	10.0%	33.6%
(2) 地域密着型介護予防サービス									
①介護予防認知症対応型通所介護	回	91	94	3.3%	97	3.2%	100	3.1%	9.9%
②介護予防小規模多機能型居宅介護	人	177	270	52.5%	420	55.6%	588	40.0%	232.2%
③介護予防認知症対応型共同生活介護	人	24	24	0.0%	24	0.0%	24	0.0%	0.0%
(3) 住宅改修	人	430	461	7.2%	506	9.8%	551	8.9%	28.1%
(4) 介護予防支援	人	25,547	26,242	2.7%	26,967	2.8%	27,748	2.9%	8.6%

中勢伊賀圏域

サービス量（南勢志摩圏域）の見込み

単位：回、日、人、%

	単位	平成20年度	平成21年度	平成22年度		平成23年度		3年間の 増減率	
				増減率	増減率	増減率			
介護給付									
(1) 居宅サービス									
①訪問介護	回	684,642	697,518	1.9%	712,167	2.1%	728,131	2.2%	6.4%
②訪問入浴介護	回	16,403	16,567	1.0%	16,607	0.2%	17,129	3.1%	4.4%
③訪問看護	回	93,630	95,032	1.5%	96,764	1.8%	98,688	2.0%	5.4%
④訪問リハビリテーション	日	10,442	10,879	4.2%	11,274	3.6%	11,576	2.7%	10.9%
⑤居宅療養管理指導	人	13,692	14,338	4.7%	15,205	6.0%	15,516	2.0%	13.3%
⑥通所介護	回	670,081	684,309	2.1%	704,742	3.0%	726,437	3.1%	8.4%
⑦通所リハビリテーション	回	170,208	173,894	2.2%	178,415	2.6%	184,067	3.2%	8.1%
⑧短期入所生活介護	日	229,837	232,963	1.4%	239,373	2.8%	243,541	1.7%	6.0%
⑨短期入所療養介護	日	13,645	13,976	2.4%	14,267	2.1%	14,791	3.7%	8.4%
⑩特定施設入居者生活介護	人	3,398	3,847	13.2%	4,000	4.0%	4,252	6.3%	25.1%
⑪福祉用具貸与	人	56,956	58,144	2.1%	59,940	3.1%	61,590	2.8%	8.1%
⑫特定福祉用具販売	人	2,112	2,178	3.1%	2,276	4.5%	2,335	2.6%	10.6%
(2) 地域密着型サービス									
①夜間対応型訪問介護	人	0	199	皆増	383	92.5%	525	37.1%	皆増
②認知症対応型通所介護	回	11,419	11,668	2.2%	14,634	25.4%	17,881	22.2%	56.6%
③小規模多機能型居宅介護	人	1,229	2,554	107.8%	3,274	28.2%	4,107	25.4%	234.2%
④認知症対応型共同生活介護	人	6,677	7,057	5.7%	7,507	6.4%	7,832	4.3%	17.3%
⑤地域密着型特定施設入居者生活介護	人	487	708	45.4%	708	0.0%	708	0.0%	45.4%
⑥地域密着型介護老人福祉施設入所者生活介護	人	837	1,260	50.5%	1,608	27.6%	1,608	0.0%	92.1%
(3) 住宅改修	人	1,683	1,760	4.6%	1,859	5.6%	1,914	3.0%	13.7%
(4) 居宅介護支援	人	122,902	125,630	2.2%	129,107	2.8%	132,784	2.8%	8.0%
(5) 介護保険施設サービス									
①介護老人福祉施設	人	23,430	24,352	3.9%	25,696	5.5%	26,625	3.6%	13.6%
②介護老人保健施設	人	21,462	22,081	2.9%	22,361	1.3%	22,987	2.8%	7.1%
③介護療養型医療施設	人	2,869	2,875	0.2%	2,378	△17.3%	2,403	1.1%	△16.2%
④療養病床(医療保険適用)からの転換分	人	0	336		372	10.7%	540	45.2%	
予防給付									
(1) 介護予防サービス									
①介護予防訪問介護	人	7,538	7,840	4.0%	8,069	2.9%	8,279	2.6%	9.8%
②介護予防訪問入浴介護	回	0	24	皆増	24	0.0%	24	0.0%	皆増
③介護予防訪問看護	回	3,148	3,501	11.2%	3,906	11.6%	4,028	3.1%	28.0%
④介護予防訪問リハビリテーション	日	829	1,079	30.2%	1,598	48.1%	1,668	4.4%	101.2%
⑤介護予防居宅療養管理指導	人	565	947	67.6%	1,345	42.0%	1,398	3.9%	147.4%
⑥介護予防通所介護	人	14,175	15,364	8.4%	15,928	3.7%	16,377	2.8%	15.5%
⑦介護予防通所リハビリテーション	人	3,144	3,262	3.8%	3,361	3.0%	3,461	3.0%	10.1%
⑧介護予防短期入所生活介護	日	1,953	2,042	4.6%	2,104	3.0%	2,162	2.8%	10.7%
⑨介護予防短期入所療養介護	日	83	132	59.0%	135	2.3%	136	0.7%	63.9%
⑩介護予防特定施設入居者生活介護	人	300	337	12.3%	361	7.1%	397	10.0%	32.3%
⑪介護予防福祉用具貸与	人	2,004	2,072	3.4%	2,134	3.0%	2,186	2.4%	9.1%
⑫特定介護予防福祉用具販売	人	491	514	4.7%	531	3.3%	546	2.8%	11.2%
(2) 地域密着型介護予防サービス									
①介護予防認知症対応型通所介護	回	72	73	1.4%	629	761.6%	1,264	101.0%	1655.6%
②介護予防小規模多機能型居宅介護	人	167	287	71.9%	324	12.9%	440	35.8%	163.5%
③介護予防認知症対応型共同生活介護	人	61	80	31.1%	80	0.0%	80	0.0%	31.1%
(3) 住宅改修	人	534	569	6.6%	595	4.6%	613	3.0%	14.8%
(4) 介護予防支援	人	23,567	24,299	3.1%	24,919	2.6%	25,559	2.6%	8.5%

南勢志摩圏域

サービス量（東紀州圏域）の見込み

単位：回、日、人、%

	単位	平成20年度	平成21年度	平成22年度		平成23年度		3年間の増減率	
				増減率	増減率	増減率			
介護給付									
(1) 居宅サービス									
①訪問介護	回	234,154	239,812	2.4%	245,540	2.4%	249,402	1.6%	6.5%
②訪問入浴介護	回	3,635	3,763	3.5%	3,937	4.6%	3,975	1.0%	9.4%
③訪問看護	回	16,811	17,334	3.1%	18,148	4.7%	18,583	2.4%	10.5%
④訪問リハビリテーション	日	3,064	3,111	1.5%	3,225	3.7%	3,247	0.7%	6.0%
⑤居宅療養管理指導	人	849	878	3.4%	909	3.5%	939	3.3%	10.6%
⑥通所介護	回	110,854	113,280	2.2%	116,500	2.8%	119,051	2.2%	7.4%
⑦通所リハビリテーション	回	24,693	24,241	△1.8%	25,041	3.3%	25,646	2.4%	3.9%
⑧短期入所生活介護	日	70,366	73,658	4.7%	75,147	2.0%	75,854	0.9%	7.8%
⑨短期入所療養介護	日	5,896	6,015	2.0%	6,214	3.3%	6,342	2.1%	7.6%
⑩特定施設入居者生活介護	人	292	280	△4.1%	280	0.0%	280	0.0%	△4.1%
⑪福祉用具貸与	人	10,719	10,898	1.7%	11,238	3.1%	11,435	1.8%	6.7%
⑫特定福祉用具販売	人	698	700	0.3%	705	0.7%	710	0.7%	1.7%
(2) 地域密着型サービス									
①夜間対応型訪問介護	人	0	0	-	0	-	0	-	-
②認知症対応型通所介護	回	159	167	5.0%	341	104.2%	342	0.3%	115.1%
③小規模多機能型居宅介護	人	0	60	皆増	60	0.0%	60	0.0%	皆増
④認知症対応型共同生活介護	人	1,407	1,488	5.8%	1,560	4.8%	1,776	13.8%	26.2%
⑤地域密着型特定施設入居者生活介護	人	0	0	-	0	-	0	-	-
⑥地域密着型介護老人福祉施設入居者生活介護	人	610	696	14.1%	696	0.0%	948	36.2%	55.4%
(3) 住宅改修	人	306	308	0.7%	312	1.3%	315	1.0%	2.9%
(4) 居宅介護支援	人	27,905	28,390	1.7%	29,196	2.8%	29,843	2.2%	6.9%
(5) 介護保険施設サービス									
①介護老人福祉施設	人	5,664	5,664	0.0%	5,664	0.0%	5,664	0.0%	0.0%
②介護老人保健施設	人	4,212	4,272	1.4%	4,272	0.0%	4,272	0.0%	1.4%
③介護療養型医療施設	人	1,372	1,372	0.0%	1,372	0.0%	1,372	0.0%	0.0%
④療養病床(医療保険適用)からの転換分	人	0	0	-	0	-	0	-	-
予防給付									
(1) 介護予防サービス									
①介護予防訪問介護	人	6,797	6,820	0.3%	6,956	2.0%	7,063	1.5%	3.9%
②介護予防訪問入浴介護	回	67	71	6.0%	75	5.6%	80	6.7%	19.4%
③介護予防訪問看護	回	1,228	1,450	18.1%	1,571	8.3%	1,692	7.7%	37.8%
④介護予防訪問リハビリテーション	日	700	847	21.0%	1,017	20.1%	1,191	17.1%	70.1%
⑤介護予防居宅療養管理指導	人	84	85	1.2%	86	1.2%	89	3.5%	6.0%
⑥介護予防通所介護	人	5,136	5,313	3.4%	5,518	3.9%	5,699	3.3%	11.0%
⑦介護予防通所リハビリテーション	人	1,453	1,529	5.2%	1,614	5.6%	1,693	4.9%	16.5%
⑧介護予防短期入所生活介護	日	650	653	0.5%	670	2.6%	675	0.7%	3.8%
⑨介護予防短期入所療養介護	日	111	112	0.9%	115	2.7%	116	0.9%	4.5%
⑩介護予防特定施設入居者生活介護	人	14	26	85.7%	26	0.0%	26	0.0%	85.7%
⑪介護予防福祉用具貸与	人	1,174	1,184	0.9%	1,211	2.3%	1,231	1.7%	4.9%
⑫特定介護予防福祉用具販売	人	179	181	1.1%	184	1.7%	189	2.7%	5.6%
(2) 地域密着型介護予防サービス									
①介護予防認知症対応型通所介護	回	0	40	皆増	60	50.0%	100	66.7%	皆増
②介護予防小規模多機能型居宅介護	人	0	0	-	0	-	0	-	-
③介護予防認知症対応型共同生活介護	人	39	39	0.0%	39	0.0%	39	0.0%	0.0%
(3) 住宅改修	人	231	233	0.9%	235	0.9%	238	1.3%	3.0%
(4) 介護予防支援	人	11,769	11,905	1.2%	12,156	2.1%	12,349	1.6%	4.9%

東紀州圏域