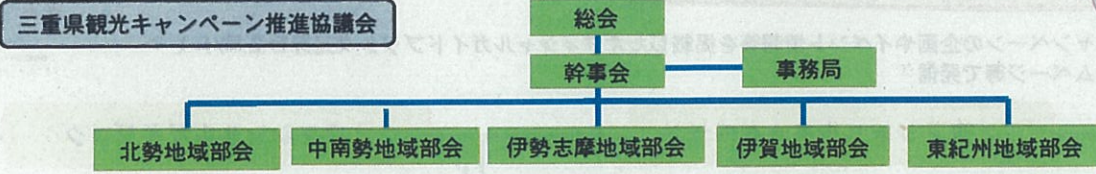


三重県観光キャンペーンの取組状況



1. 総会（17機関）

三重県市長会（四日市市）、三重県町村会（大紀町）、公益社団法人三重県観光連盟、三重県商工会議所連合会、三重県商工会連合会、三重県旅館ホテル生活衛生同業組合、公益社団法人日本青年会議所三重ブロック協議会、東海旅客鉄道株式会社、近畿日本鉄道株式会社、三重交通株式会社、中日本高速道路株式会社、中部国際空港株式会社、中部（東海・北陸・信州）広域観光推進協議会、国土交通省中部運輸局、株式会社百五銀行、三重県会計管理者兼出納局、三重県

2. 幹事会（21機関）

三重県市長会（四日市市）、三重県町村会（大紀町）、公益社団法人三重県観光連盟、三重県商工会議所連合会、三重県商工会連合会、三重県旅館ホテル生活衛生同業組合、公益社団法人日本青年会議所三重ブロック協議会、東海旅客鉄道株式会社、近畿日本鉄道株式会社、三重交通株式会社、中日本高速道路株式会社、中部国際空港株式会社、中部（東海・北陸・信州）広域観光推進協議会、国土交通省中部運輸局、国土交通省中部運輸局三重運輸支局、北勢地域部会、中南勢地域部会、伊勢志摩地域部会、伊賀地域部会、東紀州地域部会、三重県観光・国際局

3. 地域部会（62機関）

北勢地域部会・中南勢地域部会・伊勢志摩地域部会・伊賀地域部会・東紀州地域部会の構成
県内市町、県内市町観光協会、伊勢志摩観光コンベンション機構、東紀州観光まちづくり公社

連携依頼 ↓ ↑ 協賛・協力

<協賛・協力団体>

観光関係団体、交通事業者、観光事業者、宿泊事業者、経済団体、旅行エージェント、販売・飲食事業者、企業等

みえ旅パスポート 県内全域 160,298件（2月2日時点）

三重県初の周遊パスポートを「みえ旅案内所」で発給

1 クーポン機能

県内の「みえ旅おもてなし施設」で「みえ旅パスポート」を提示すると、割引やプレゼント等のおもてなしサービスが受けられます！

2 スタンプラリー機能

県内の観光を楽しみながら、「みえ旅案内所」に立ち寄ってスタンプを集めると、特産品等が当たる抽選に応募できます！

3 ステージアップ機能

必要なスタンプ数を集めると3段階でステージアップ。ステージアップするごとに宿泊券やスペシャルな旅など、プレゼントの内容がグレードアップします！

平成25年11月12日

みえ旅パスポート 10万突破！

- 10万部突破記念イベントの実施(平成25年11月26日)
 - ご愛顧感ウィークの開催(平成25年12月1日～8日)
- みえ旅案内所での記念キャンディ(マイヤーレモン味)の配布



パスポート10万部発給記念イベント



記念キャンディー

みえ旅案内所（県内64⇒84施設・県外3施設） 2月2日時点

県内の観光案内所、道の駅などが「みえ旅案内所」となり、来訪者の皆様をサポート

- ①「みえ旅パスポート」の発給・押印
- ②地域の旬の情報を提供
- ③オフィシャルガイドブック、エリアパンフレット等の提供

みえ旅案内所



みえ旅おもてなし施設（県内約640⇒838施設） 2月2日時点

「みえ旅パスポート」を提示すると、三重県内各地の観光施設、飲食施設及び宿泊施設などのキャンペーン協力施設で、各種割引やプレゼント進呈等といったおもてなしサービスを提供



情報発信

オフィシャルガイドブック・ホームページ

キャンペーンの企画やイベント情報等を掲載したオフィシャルガイドブック（発行2冊/年）やホームページ等で発信



オフィシャルホームページ

- ・みえ旅パスポート、みえ旅案内所、みえ旅おもてなし施設の紹介
- ・新着情報の発信
- ・企画の紹介（地域部会連携事業）等



- フェイスブック(平成25年4月8日より開始)
- ・みえ旅案内所の紹介
- ・みえ旅おもてなし施設のサービス内容等の紹介
- ・三重県観光キャンペーンの企画の紹介 等



オフィシャルガイドブック

- ・神宮情報の発信
- ・みえ旅パスポートの紹介
- ・企画の紹介（地域部会連携事業） 等



メディアを活用した情報発信

雑誌、テレビ、新聞等を活用した情報発信を展開



雑誌

まっぷる! 三重・伊勢神宮



OZ magazine 11号



OZ関連イベント(女子旅EXPO)



ミス100 1月号

新聞

「みえ旅パスポート」の10万部発給を祝う関係者ら＝県
11/27 中日新聞



テレビ

日本テレビ「メレンゲの気持ち」



県観光キャンペーン新企画お披露目会で氣勢を挙げる鈴木知事(中央)ら＝県庁で
9/14 伊勢新聞



CBCテレビ「イッポウ」

三重テレビ「ええじゃないか！」

交通事業者と連携した情報発信

鉄道事業者、バス事業者、航空事業者等と連携した情報発信を展開

◎中部国際空港（セントレア）

期間：4月20日～10月30日

場所：手荷物受取所、各種交通機関への連絡口までの連絡通路、出発ロビー等

内容：三重県観光キャンペーン及び県内市町・観光協会のPRポスター、キャンペーンロゴフラッグの掲出
マネキン伊賀流忍者の展示等



手荷物受取所



到着ロビー



アクセスプラザへの連絡通路



出発ロビー

◎近畿日本鉄道

期間：4月上旬～

場所：名古屋線及び大阪線の各駅構内

内容：のぼりの設置、ポスターの掲示、ガイドブック、地域連携事業のチラシ等の配置、駅構内でのPR等



5

県内各地での取組(地域部会)

県内を5つの地域（北勢地域、中南勢地域、伊勢志摩地域、伊賀地域、東紀州地域）に分け、各地域に部会を設置し、各地の魅力を生かしたテーマに基づくエリアパンフレットを作成や、テーマ性や訴求力のある各地域の特色ある資源を活用した連携事業を展開

エリアパンフレット



発行 2冊/年(3年間)



第1弾 エリアパンフレット(伊賀)



第1弾 エリアパンフレット(伊勢志摩)

地域連携事業

5つの地域部会（北勢地域、中南勢地域、伊勢志摩地域、伊賀地域、東紀州地域）において、テーマ性や訴求力のある地域の特色ある資源を活用した連携事業を開催



せんぐら旅博(伊勢志摩)



ぶらりさかくらりー(中南勢)

企業との連携

県内各企業等と連携し、三重県観光キャンペーンの情報発信等を実施

みえックスキャンディ

松屋製菓株式会社による伊勢茶、伊勢どんこ(しいたけ)、ジビエの3つの味わいのあるキャンペーンのロゴマーク入り飴(みえフードインバージョン商品)を平成25年8月6日から販売

平治煎餅

有限会社平治煎餅と連携し、キャンペーンロゴマーク入った和菓子を平成25年9月1日から販売

おにぎりせんべい

株式会社マस्याにより、平成25年9月上旬から10月下旬まで、キャンペーンのロゴマーク入りの米菓「おにぎりせんべい」が全国で約140万個発売

ヤマト運輸

株式会社ヤマト運輸において、箱の側面に、三重県観光キャンペーンのシンボルマークを配したクロネコ三重ボックス・地域限定で伊勢ボックスを販売

伊藤園

株式会社伊藤園において、三重県観光キャンペーン『～実はそれ、ぜんぶ三重なんです！～』に連動したキャンペーンを実施

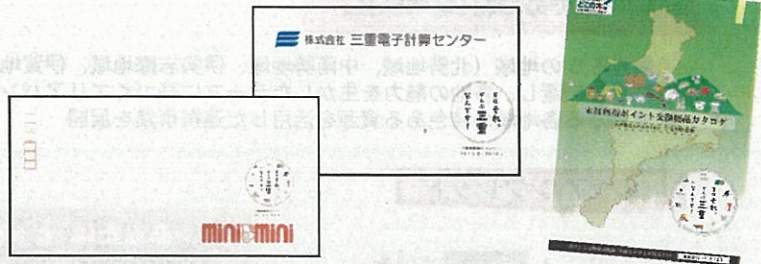


7

企業等によるロゴマークの活用

(内容)

- ・職員名刺へのロゴマークの印刷
- ・ホームページへのロゴマークの印刷
- ・ポスターへのロゴマークの印刷
- ・広報誌へのロゴマークの印刷
- ・商品パッケージへのロゴマークの印刷
- ・業務用封筒へのロゴマークの印刷 等



PRの実施

市町等が開催するイベントで、市町・観光協会と連携しPRを実施

- みえ旅パスポートの臨時発給
- 三重県観光キャンペーンのPR
- キャンペーンロゴマークピンバッジの販売 等



ロゴマークピンバッジ

『WOOD JOB! 神去なあなあ日常』

三重県内を中心に、撮影された映画

『WOOD JOB! 神去なあなあ日常』が 本年5月から劇場公開!!

『ウォーターボーイズ』(01) 『スウィングガールズ』(04) ハッピーフライト(08) 『ロボジー』(12)と数々のヒット作を世に送りだしてきた、矢口史靖監督の最新作。三浦しをん氏のベストセラー小説「神去なあなあ日常」を原作に、丹念な取材による脚本で、矢口ワールド全開の“青春林業エンタテインメント”が誕生!



8