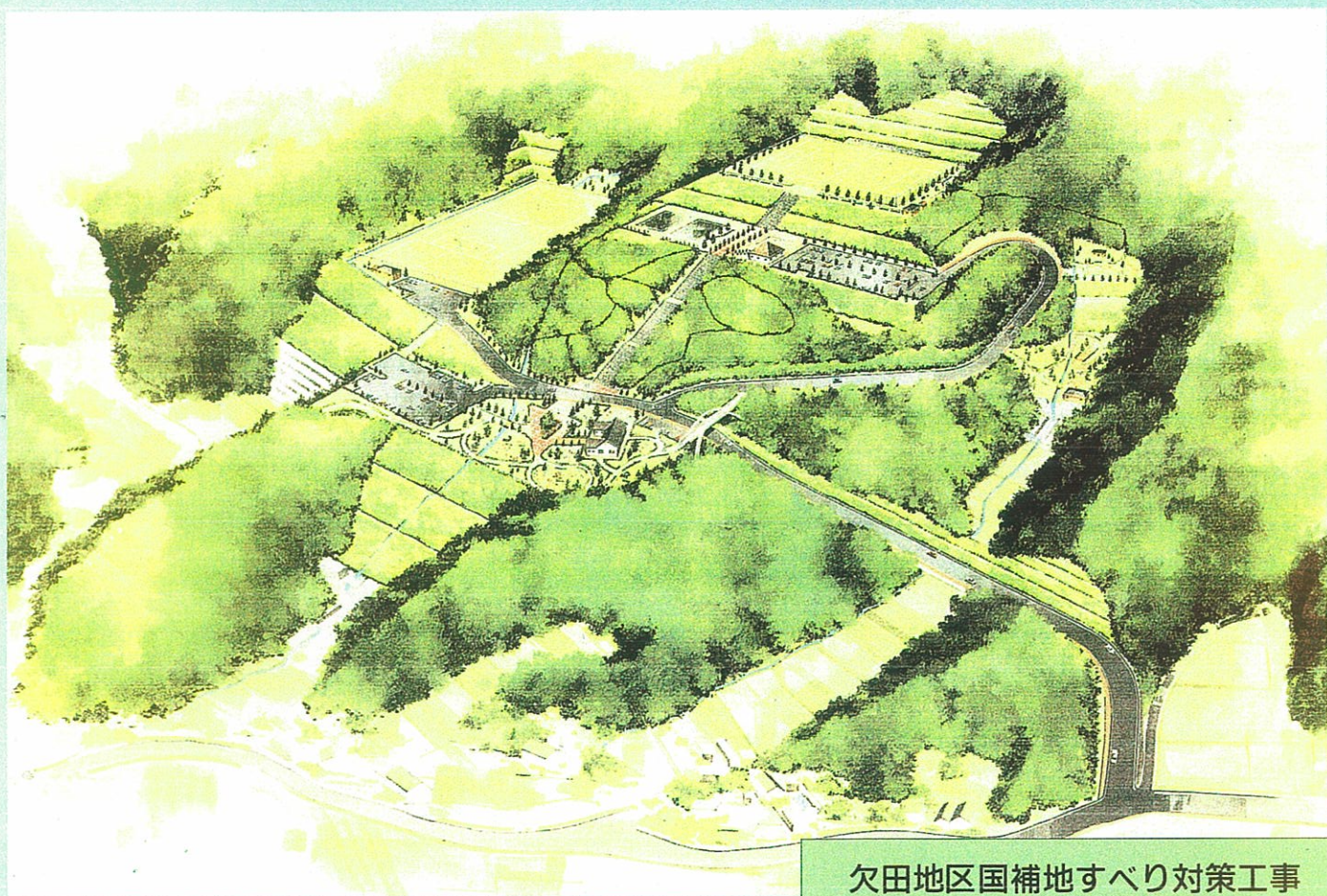


欠田地区 地すべり対策事業

特定利用斜面保全事業



欠田地区国補地すべり対策工事
(スポーツ公園)

三重県美杉村

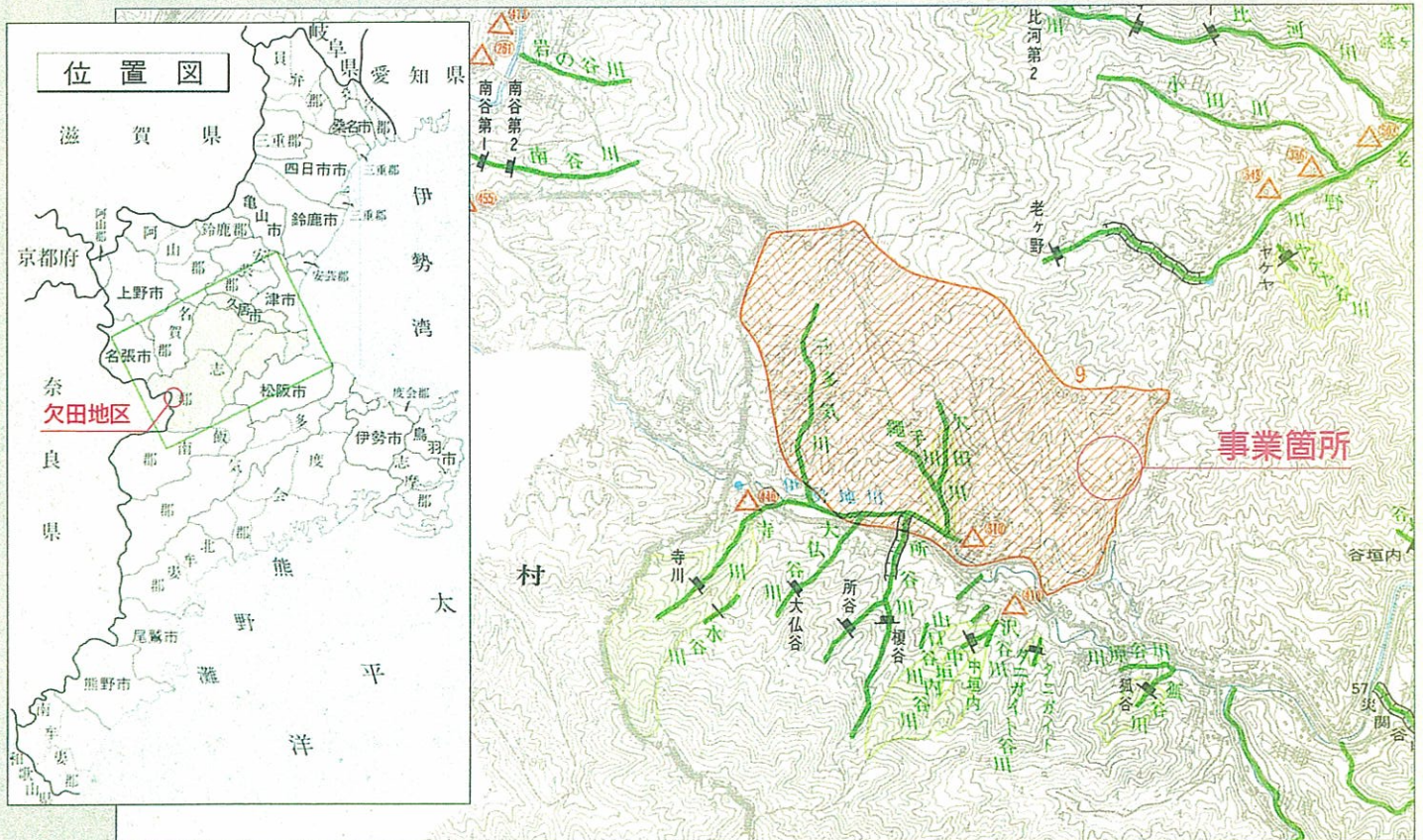
三重県土木部砂防課

欠田地すべりの概要

当地すべり地域は、三重県の県庁所在地である津市を含む中勢地域西部の一志郡美杉村に位置し、その中心である八知より南南西へ約2.5kmの石名原地内に約400haの広大な面積を占めている。

また、当地域は西側を奈良県と接し、南側には東西の方向に国道368号線が走り村民の奈良県へ向かう重要な路線を有している。

区域名		指定年月日		指定番号		防止区域の面積												
欠田地すべり地域		昭和37年11月13日		建設省告示第2831号		334.0ha												
区分		土地 (ha)					家屋			公共施設			建築物					
		耕地			林地	その他	計	住宅	その他	鉄道	橋梁	その他	官公署	学校	病院	神仏社閣	その他	
		田	畑	計														
地すべり区域	隣接する区域	計																
		18.3	11.3	29.6	179.8	0.6	210	25戸	-	-	ha 0.2	1	-	-	2	-	3	-
		37.2	23.1	60.3	62.3	1.4	124	87戸	-	-	ha 0.4	3	-	-	-	-	-	-
	計	55.5	34.4	89.2	242.1	2.0	334	112戸	-	-	ha 0.6	4	-	-	2	-	3	-



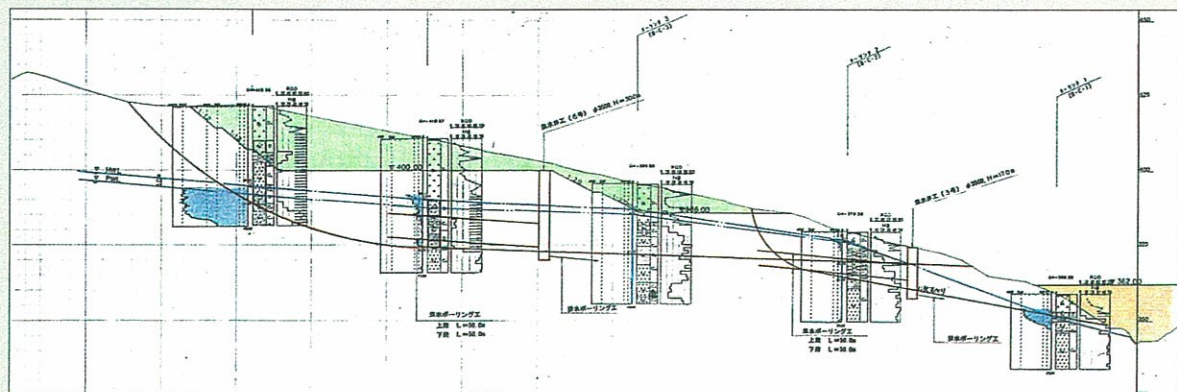
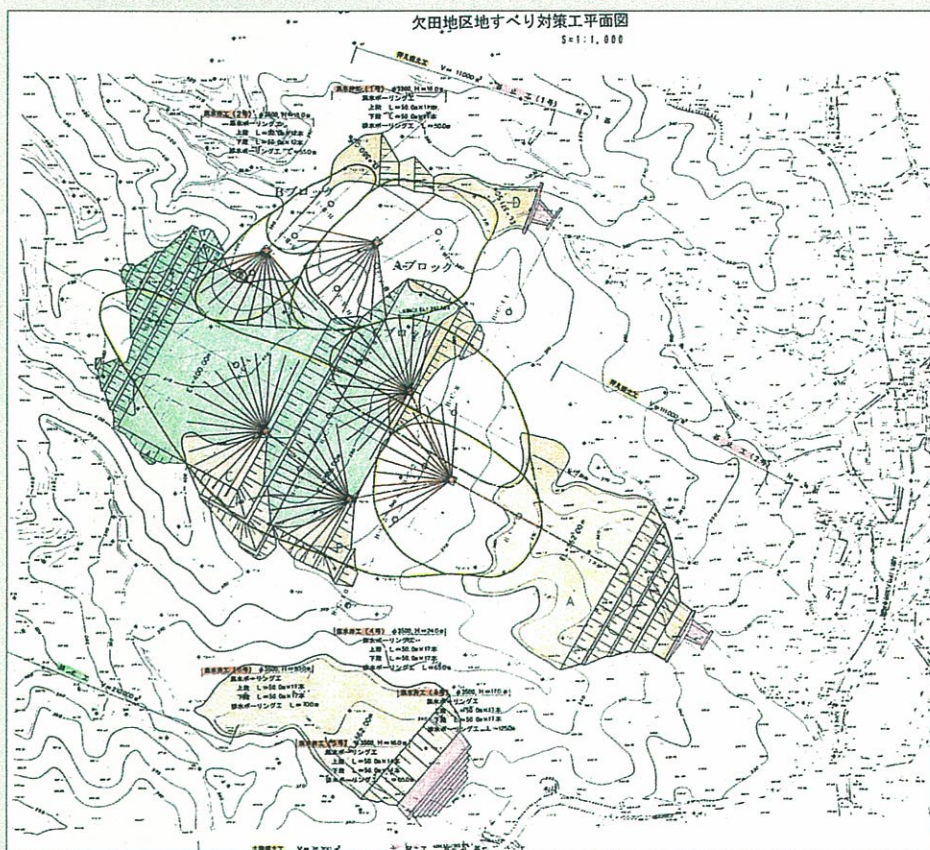
2

事業の背景

当地区は、昭和37年に地すべりの兆候が見受けられたことにより、昭和37年11月13日に地すべり防止区域として指定し、地下水排除等の対策工を講じた後、昭和44年に概成している。

その後、平成5年に美杉村の地域活性化のため、当地区に村営スポーツ公園の計画が立案され、再度調査を行ったところ、現在もなお、一部の地域で活動の兆候が見受けられた。

このため、特定利用斜面保全事業として平成6年度より県が補助事業で斜面整備を行い、あわせて美杉村がスポーツ公園として斜面空間の積極的な利用を計ることにより、地域の活性化のための基盤整備とゆとりのあるまちづくりを目指す。



3

事業の概要

対策工

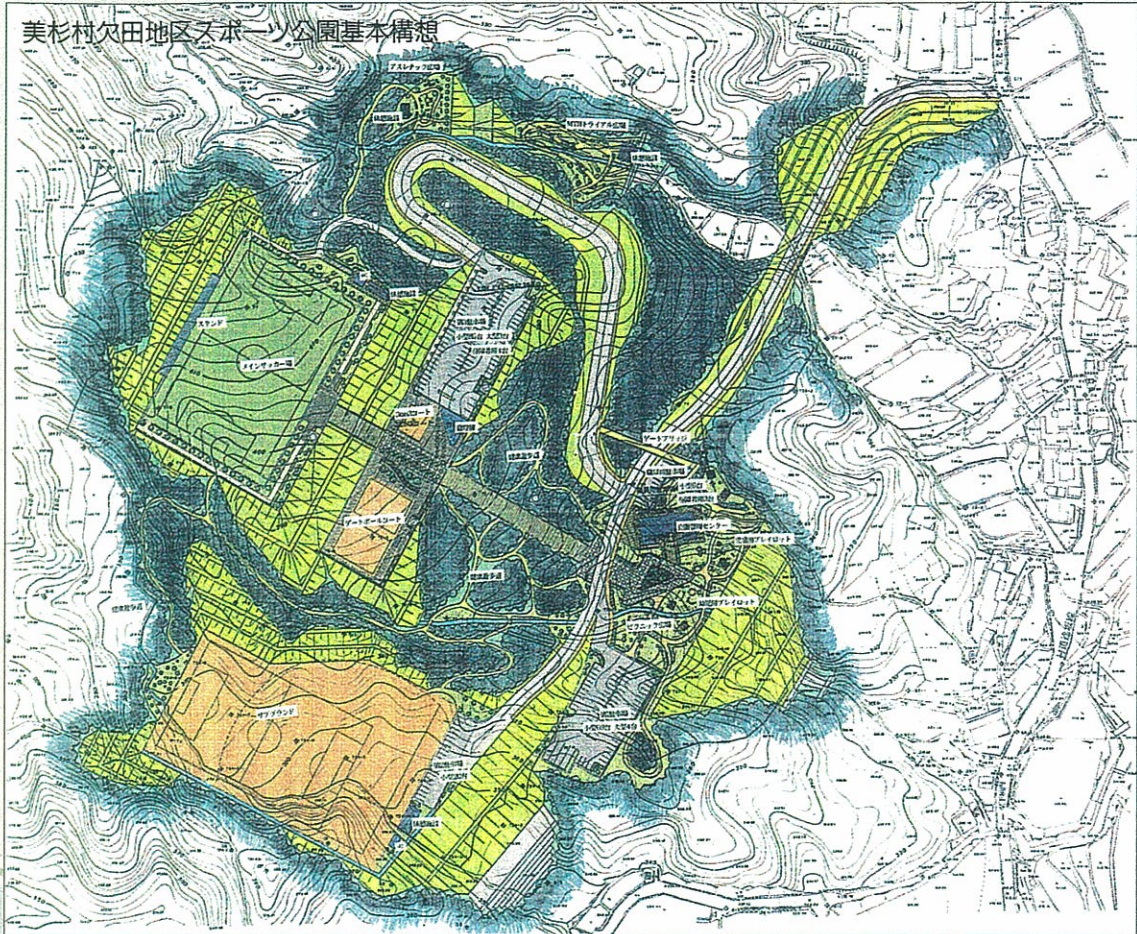
事業計画年度	平成6年度～平成10年度
計画事業費	1,000,000千円
工事概要	
排土工	V=210,000m ³
押え盛土工	V=122,000m ³
集水井工	6基
集水ボーリング工	L= 8,800m
排水ボーリング工	L= 430m
谷止工	2基

土地利用計画

事業名	美杉村スポーツ公園整備事業
計画規模	
計画年度	平成8年度～平成11年度
総事業費	1,000,000千円
総面積	A=17.7ha
計画内容	
サッカー場	メイン+サブグラウンド
野球場	サブグラウンド兼用
多目的広場	子供広場、アスレチック広場など
ゲートボール場	2面
管理棟	
駐車場	200台程度収容

4

スポーツ公園計画



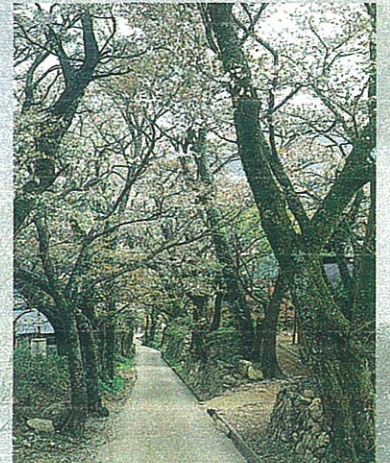
美杉村は中部圏と近畿圏の中間に位置し、村名のとおり美しい杉林に育まれた豊かな林産資源と多くの歴史文化遺産や観光資源に恵まれ、近隣都市圏から、観光地としての注目を浴びております。



真福院



大洞山



三多気の桜



三重県土木部砂防課