

住宅建設情報

令和6年5月15日
令和6年3月分

I 三重県の住宅着工状況

※（ ）書きは令和5年3月に対する増減率

前年同月比で持家、給与住宅が増加し、貸家、分譲住宅が減少した。

3月の住宅着工戸数は、前年の同じ月と比べ20.9%減の635戸でした。
 利用関係別では、持家352戸(0.6%増)、貸家195戸(46.7%減)、給与住宅5戸(前年なし)、分譲住宅83戸(4.6%減)でした。
 構造別では、木造501戸(3.9%増)、SRC造0戸(前年なし)、RC造16戸(92.9%減)、鉄骨造118戸(22.9%増)、その他0戸(前年なし)でした。
 建て方別では、一戸建440戸(0.5%増)、長屋建101戸(13.5%増)、共同住宅94戸(65.9%減)でした。
 各市の状況は、前年の同じ月と比べると、増加は伊勢市(161.5%増)他5市、減少は四日市市(70.5%減)他6市、増減なしは亀山市となっています。
 建築物の着工床面積は、居住用62千㎡(6.9%減)、非居住用88千㎡(122.5%増)となり、全体では150千㎡(41.5%増)でした。

II 全国の概要

※（ ）書きは令和5年3月に対する増減率

新設住宅の着工戸数は、持家16,637戸(4.8%減)、貸家28,204戸(13.4%減)、給与住宅235戸(58.8%減)、分譲住宅19,189戸(16.8%減)となり、全体では64,265戸(12.8%減)でした。
 建築物の着工床面積は、居住用5,014千㎡(13.5%減)、非居住用3,242千㎡(15.7%増)となり、全体では8,256千㎡(4.0%減)でした。

「建築着工統計調査報告」令和6年3月分から

発行編集
 三重県 県土整備部 住宅政策課
 住まい支援班
 tel: 059-224-2720

お知らせ

三重県の住まいの情報いっばいの住宅政策課のホームページ「e-すまい三重」を是非ご覧ください。

この資料に掲載していない住宅着工に関するデータも参照できます。
 ホームページアドレス：
<http://www.pref.mie.lg.jp/JUTAKU/HP/35861031390.HTM>

表(1) 地域別・都市圏別利用関係別表

	新設住宅・利用関係別									
	戸数の合計		持家		貸家		給与住宅		分譲住宅	
	戸	対前年同月比 %	戸	対前年同月比 %	戸	対前年同月比 %	戸	対前年同月比 %	戸	対前年同月比 %
合計	64,265	△ 12.8	16,637	△ 4.8	28,204	△ 13.4	235	△ 58.8	19,189	△ 16.8
北海道	2,229	△ 10.5	521	△ 8.4	1,355	4.5	25	△ 63.2	328	△ 41.1
東北	3,098	△ 9.8	1,238	△ 6.9	1,319	15.4	8	△ 82.2	533	△ 41.8
関東	26,551	△ 14.3	5,380	△ 5.3	12,308	△ 15.3	94	△ 4.1	8,769	△ 17.7
北陸	1,731	△ 16.1	1,007	△ 8.7	440	△ 28.6	4	△ 96.1	280	16.2
中部	8,792	14.9	2,528	△ 3.4	3,107	7.4	15	△ 76.9	3,142	51.6
近畿	11,240	△ 16.4	2,373	4.2	5,353	△ 14.2	33	△ 19.5	3,481	△ 28.7
中国	2,974	△ 14.6	1,035	0.6	937	△ 34.4	17	△ 80.2	985	5.0
四国	1,173	△ 5.9	624	△ 7.1	355	5.0	2	0.0	192	△ 17.9
九州	5,839	△ 29.2	1,788	△ 11.0	2,748	△ 28.5	37	△ 40.3	1,266	△ 45.6
沖縄	638	△ 4.8	143	△ 26.3	282	15.1	0	△ 100.0	213	△ 7.0
首都圏	22,638	△ 14.4	3,385	△ 7.1	11,159	△ 17.1	86	2.4	8,008	△ 13.6
中部圏	8,792	14.9	2,528	△ 3.4	3,107	7.4	15	△ 76.9	3,142	51.6
近畿圏	11,240	△ 16.4	2,373	4.2	5,353	△ 14.2	33	△ 19.5	3,481	△ 28.7
その他地域	21,595	△ 17.4	8,351	△ 6.7	8,585	△ 14.1	101	△ 73.5	4,558	△ 33.3

地域区分

都市圏区分

- 1北海道；北海道
 - 2東北；青森、岩手、宮城、秋田、山形、福島
 - 3関東；茨城、栃木、群馬、埼玉、千葉、東京、神奈川、山梨、長野
 - 4北陸；新潟、富山、石川、福井
 - 5中部；岐阜、静岡、愛知、**三重**
 - 6四国；滋賀、京都、大阪、兵庫、奈良、和歌山
 - 7四国；鳥取、島根、岡山、広島、山口
 - 8四国；徳島、香川、愛媛、高知
 - 9九州；徳島、香川、愛媛、高知
 - 10沖縄；沖縄
- 1首都圏；埼玉、千葉、東京、神奈川
 - 2中部圏；岐阜、静岡、愛知、**三重**
 - 3近畿圏；滋賀、京都、大阪、兵庫、奈良、和歌山
 - 4その他；上記以外

表(2) 三重県の着工新設住宅の利用関係別状況

年月	総 計			持 家			貸 家			給 与 住 宅			分 譲 住 宅		
	戸 数	前年比	床面積の計 (㎡)	戸 数	前年比	床面積の計 (㎡)	戸 数	前年比	床面積の計 (㎡)	戸 数	前年比	床面積の計 (㎡)	戸 数	前年比	床面積の計 (㎡)
令和4年4月	824	△ 10.7	77,597	379	△ 9.1	43,195	224	△ 42.0	11,334	2	△ 91.3	228	219	125.8	22,840
5月	727	△ 2.2	69,962	395	7.9	45,835	164	△ 29.3	7,196	7	600.0	566	161	11.8	16,365
6月	1,029	22.8	84,287	408	△ 15.0	47,694	405	76.1	15,859	0	△ 100.0	0	216	74.2	20,734
7月	1,041	17.9	88,129	389	△ 15.4	44,581	336	38.3	14,115	4	△ 55.6	531	312	82.5	28,902
8月	1,013	9.5	86,275	447	△ 1.1	52,148	310	△ 10.7	12,201	41	485.7	1,635	215	80.7	20,291
9月	857	△ 5.8	78,983	439	△ 8.0	50,654	287	△ 8.0	14,061	2	△ 93.8	275	129	44.9	13,993
10月	829	△ 8.2	73,110	391	△ 18.9	44,638	318	18.2	15,834	4	△ 94.7	317	116	52.6	12,321
11月	748	△ 18.6	68,776	406	△ 21.9	47,162	228	△ 27.6	9,698	3	0.0	281	111	37.0	11,635
12月	581	△ 24.5	57,592	359	△ 8.2	41,657	140	△ 46.6	7,171	0	---	0	82	△ 29.9	8,764
令和5年1月	747	11.7	60,307	330	△ 12.5	36,977	321	60.5	12,732	1	△ 50.0	108	95	5.6	10,490
2月	708	10.6	66,751	391	1.6	45,656	176	2.9	7,560	0	△ 100.0	0	141	74.1	13,535
3月	803	△ 15.8	65,008	350	△ 13.8	39,608	366	△ 6.9	16,006	0	△ 100.0	0	87	△ 40.0	9,394
計	9,907	△ 1.7	876,777	4,684	△ 10.1	539,805	3,275	△ 2.5	143,767	64	△ 62.4	3,941	1,884	41.2	189,264
令和5年4月	725	△ 12.0	61,505	346	△ 8.7	39,218	290	29.5	13,043	0	△ 100.0	0	89	△ 59.4	9,244
5月	768	5.6	66,168	344	△ 12.9	39,503	313	90.9	14,467	3	-57.1	315	108	△ 32.9	11,883
6月	839	△ 18.5	72,025	407	△ 0.2	45,642	337	△ 16.8	16,194	1	---	123	94	△ 56.5	10,066
7月	752	△ 27.8	64,318	392	0.8	42,521	282	△ 16.1	13,943	6	50.0	452	72	△ 76.9	7,402
8月	883	△ 12.8	75,510	425	△ 4.9	48,159	315	1.6	13,940	6	△ 85.4	318	137	△ 36.3	13,093
9月	908	6.0	75,238	366	△ 16.6	41,111	428	49.1	22,223	3	50.0	322	111	△ 14.0	11,582
10月	733	△ 11.6	59,852	346	△ 11.5	39,921	264	△ 17.0	10,027	47	1,075.0	1,883	76	△ 34.5	8,021
11月	638	△ 14.7	58,949	336	△ 17.2	38,697	226	△ 0.9	12,307	1	△ 66.7	44	75	△ 32.4	7,901
12月	720	23.9	66,237	348	△ 3.1	38,402	160	14.3	7,879	1	---	52	211	157.3	19,904
令和6年1月	757	1.3	62,011	300	△ 9.1	34,336	272	-15.3	10,415	0	△ 100.0	0	185	94.7	17,260
2月	501	△ 29.2	44,826	288	△ 26.3	32,330	146	△ 17.0	6,558	1	---	137	66	△ 53.2	5,801
3月	635	△ 20.9	59,300	352	0.6	39,695	195	△ 46.7	10,008	5	---	924	83	△ 4.6	8,673
計	8,859	△ 10.6	765,939	4,250	△ 9.3	479,535	3,228	△ 1.4	151,004	74	15.6	4,570	1,307	△ 30.6	130,830

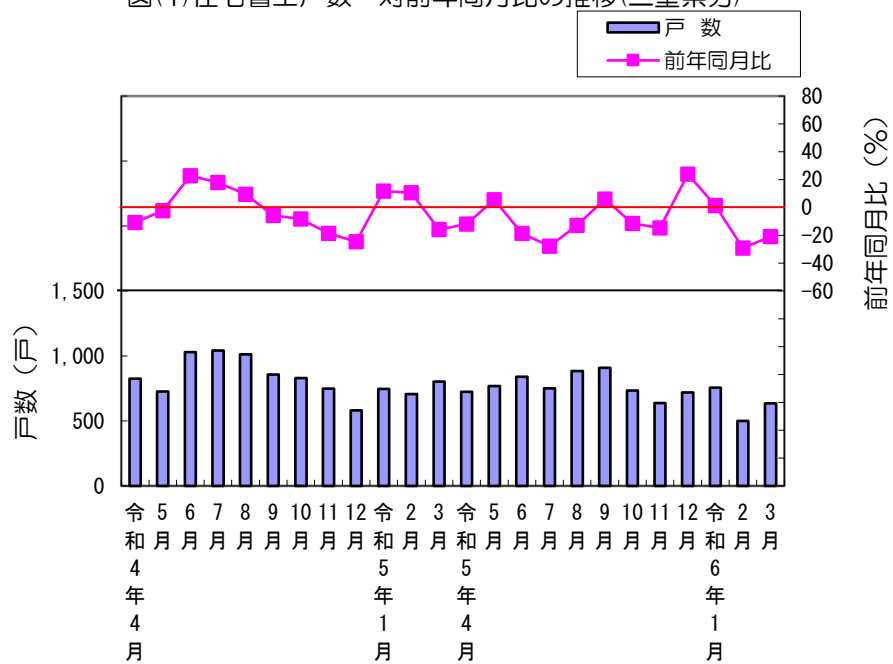
表(3) 三重県の着工新設住宅の構造別・建て方別状況

年月	総計				木造					鉄骨鉄筋コンクリート					鉄筋コンクリート					鉄骨造					その他				
	計	一戸建	長屋建	共同住宅	計	前年比	一戸建	長屋建	共同住宅	計	前年比	一戸建	長屋建	共同住宅	計	前年比	一戸建	長屋建	共同住宅	計	前年比	一戸建	長屋建	共同住宅	計	前年比	一戸建	長屋建	共同住宅
令和4年4月	824	531	89	204	561	3.7	474	81	6	0	△ 100.0	0	0	0	109	△ 26.4	2	0	107	154	△ 26.0	55	8	91	0	---	0	0	0
5月	727	488	61	178	502	△ 8.1	423	61	18	0	---	0	0	0	113	109.3	1	0	112	111	△ 22.4	63	0	48	1	---	1	0	0
6月	1,029	509	107	413	536	△ 14.0	433	93	10	0	---	0	0	0	221	590.6	0	0	221	272	49.5	76	14	182	0	△ 100.0	0	0	0
7月	1,041	506	77	458	533	△ 10.4	446	49	38	0	---	0	0	0	314	297.5	0	0	314	194	△ 7.2	60	28	106	0	---	0	0	0
8月	1,013	581	116	316	698	27.1	498	108	92	0	---	0	0	0	180	△ 3.2	3	0	177	134	△ 29.5	79	8	47	1	---	1	0	0
9月	857	576	90	191	613	2.3	509	74	30	0	---	0	0	0	42	△ 54.8	1	0	41	202	△ 7.3	66	16	120	0	---	0	0	0
10月	829	515	188	126	638	12.5	431	174	33	0	---	0	0	0	24	△ 64.7	0	0	24	167	△ 37.5	84	14	69	0	△ 100.0	0	0	0
11月	748	533	68	147	561	△ 19.9	472	58	31	0	---	0	0	0	61	2,950.0	1	0	60	126	△ 41.9	60	10	56	0	---	0	0	0
12月	581	444	76	61	462	△ 23.0	376	76	10	0	---	0	0	0	16	700.0	0	0	16	103	△ 38.7	68	0	35	0	---	0	0	0
令和5年1月	747	427	91	229	489	10.6	382	76	31	0	---	0	0	0	169	20.7	0	0	169	89	2.3	45	15	29	0	---	0	0	0
2月	708	468	66	174	448	△ 2.0	388	42	18	1	---	1	0	0	110	77.4	1	0	109	149	23.1	78	24	47	0	---	0	0	0
3月	803	438	89	276	482	△ 27.3	383	77	22	0	---	0	0	0	225	104.5	0	0	225	96	△ 46.7	55	12	29	0	△ 100.0	0	0	0
計	9,907	6,016	1,118	2,773	6,523	△ 5.2	5,215	969	339	1	△ 96.2	1	0	0	1,584	62.3	9	0	1,575	1,797	△ 17.9	789	149	859	2	△ 33.3	2	0	0
令和5年4月	725	438	124	163	541	△ 3.6	398	92	51	0	---	0	0	0	51	△ 53.2	0	0	51	133	△ 13.6	40	32	61	0	---	0	0	0
5月	768	459	76	233	551	9.8	399	62	90	0	---	0	0	0	12	△ 89.4	0	0	12	205	84.7	60	14	131	0	△ 100.0	0	0	0
6月	839	507	73	259	490	△ 8.6	425	61	4	0	---	0	0	0	147	△ 33.5	0	0	147	202	△ 25.7	82	12	108	0	---	0	0	0
7月	752	464	97	191	496	△ 6.9	399	83	14	0	---	0	0	0	30	△ 90.4	1	0	29	226	16.5	64	14	148	0	---	0	0	0
8月	883	518	73	292	552	△ 20.9	456	65	31	0	---	0	0	0	209	16.1	0	0	209	121	△ 9.7	61	8	52	1	0.0	1	0	0
9月	908	484	96	328	555	△ 9.5	431	80	44	0	---	0	0	0	186	342.9	0	0	186	167	△ 17.3	53	16	98	0	---	0	0	0
10月	733	429	71	233	438	△ 31.3	372	41	25	0	---	0	0	0	122	408.3	0	0	122	173	3.6	57	30	86	0	---	0	0	0
11月	638	414	162	62	550	△ 2.0	365	160	25	0	---	0	0	0	11	△ 82.0	0	0	11	77	△ 38.9	49	2	26	0	---	0	0	0
12月	720	458	73	189	485	5.0	401	69	15	0	---	0	0	0	133	731.3	1	0	132	102	△ 1.0	56	4	42	0	---	0	0	0
令和6年1月	757	387	56	314	381	△ 22.1	328	38	15	0	---	0	0	0	250	47.9	0	0	250	125	40.4	58	18	49	1	---	1	0	0
2月	501	339	80	82	349	△ 22.1	299	50	0	0	△ 100.0	0	0	0	57	△ 48.2	0	0	57	95	△ 36.2	40	30	25	0	---	0	0	0
3月	635	440	101	94	501	3.9	380	81	40	0	---	0	0	0	16	△ 92.9	1	0	15	118	22.9	59	20	39	0	---	0	0	0
計	8,859	5,337	1,082	2,440	5,889	△ 9.7	4,653	882	354	0	△ 100.0	0	0	0	1,224	△ 22.7	3	0	1,221	1,744	△ 2.9	679	200	865	2	0.0	2	0	0

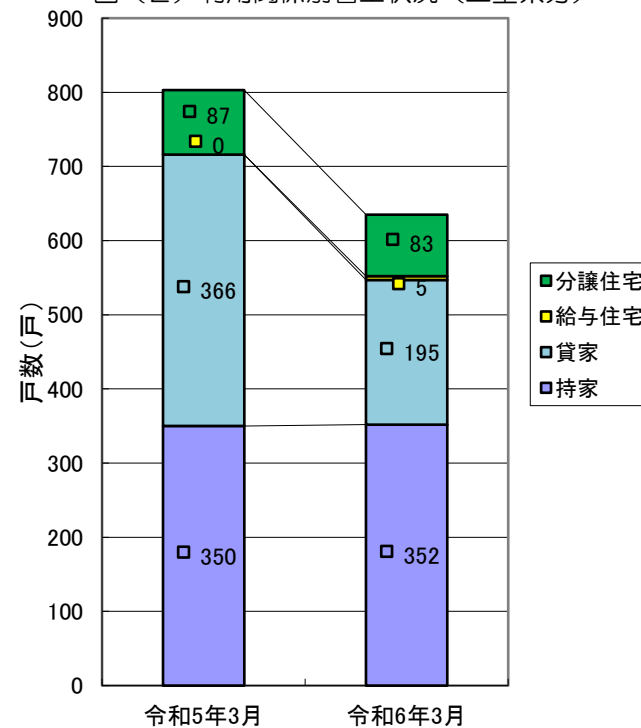
表(4) 各市別着工新設住宅状況

年月	津		四日市		伊勢		松阪		桑名		鈴鹿		名張		尾鷲		亀山		鳥羽		熊野		いなべ		志摩		伊賀	
	戸数	前年比	戸数	前年比	戸数	前年比	戸数	前年比	戸数	前年比	戸数	前年比	戸数	前年比	戸数	前年比	戸数	前年比	戸数	前年比	戸数	前年比	戸数	前年比	戸数	前年比	戸数	前年比
令和4年4月	118	△ 44.1	173	△ 8.5	37	8.8	44	4.8	146	8.1	119	21.4	41	95.2	3	0.0	16	△ 38.5	1	△ 66.7	0	△ 100.0	13	△ 76.4	5	△ 44.4	18	28.6
5月	108	13.7	197	9.4	28	△ 3.4	35	△ 28.6	33	△ 60.7	147	137.1	29	△ 27.5	0	△ 100.0	22	△ 66.7	4	300.0	2	△ 60.0	17	41.7	9	50.0	31	△ 8.8
6月	114	△ 14.9	362	70.0	50	△ 46.8	37	△ 43.9	120	150.0	119	20.2	48	220.0	1	0.0	16	△ 30.4	0	△ 100.0	2	100.0	45	95.7	7	75.0	14	△ 39.1
7月	173	88.0	218	△ 22.4	29	0.0	58	52.6	123	43.0	263	105.5	14	△ 30.0	3	△ 25.0	19	20.8	0	△ 100.0	2	100.0	15	△ 11.8	4	△ 75.0	20	△ 65.5
8月	159	1.3	357	49.4	48	△ 34.2	91	46.8	83	△ 46.5	82	△ 3.5	12	△ 61.3	2	100.0	20	△ 20.0	4	0.0	2	△ 50.0	22	175.0	6	0.0	18	80.0
9月	124	△ 43.1	275	60.8	58	5.5	61	41.9	75	11.9	79	△ 50.3	16	△ 40.7	0	△ 100.0	20	25.0	1	0.0	2	0.0	47	80.8	9	0.0	24	△ 22.6
10月	132	△ 14.3	188	△ 21.3	29	383.3	65	△ 4.4	138	150.9	56	△ 62.7	21	△ 30.0	2	0.0	20	△ 23.1	1	△ 50.0	5	150.0	41	7.9	6	50.0	16	△ 46.7
11月	163	39.3	168	△ 35.4	54	△ 40.7	59	△ 18.1	61	60.5	70	△ 41.2	20	△ 20.0	1	△ 66.7	22	15.8	2	0.0	4	△ 33.3	23	△ 60.3	9	200.0	13	△ 31.6
12月	71	△ 34.3	149	△ 26.2	32	△ 8.6	29	△ 54.0	68	94.3	66	△ 42.1	11	△ 70.3	11	450.0	22	37.5	5	66.7	1	△ 66.7	21	△ 32.3	3	0.0	16	△ 51.5
令和5年1月	222	60.9	125	△ 8.1	43	△ 42.7	24	△ 41.5	72	△ 8.9	76	43.4	14	0.0	1	△ 66.7	17	△ 10.5	1	△ 66.7	1	0.0	88	1,157.1	9	50.0	12	△ 7.7
2月	118	53.2	103	△ 30.4	82	95.2	109	153.5	61	27.1	62	△ 42.1	27	△ 18.2	1	△ 50.0	18	△ 25.0	3	△ 25.0	2	0.0	14	7.7	9	△ 18.2	13	44.4
3月	187	13.3	275	△ 22.8	26	△ 55.2	41	△ 22.6	52	△ 33.3	43	△ 52.2	13	△ 48.0	0	△ 100.0	15	△ 11.8	1	△ 83.3	4	0.0	35	52.2	6	20.0	15	66.7
計	1,689	1.4	2,590	△ .9	516	△ 16.9	653	2.0	1,032	13.7	1,182	△ 6.5	266	△ 16.4	25	△ 7.4	227	△ 24.6	23	△ 32.4	27	△ 18.2	381	22.5	82	0.0	210	△ 25.8
令和5年4月	109	△ 7.6	221	27.7	51	37.8	29	△ 34.1	73	△ 50.0	61	△ 48.7	40	△ 2.4	1	△ 66.7	13	△ 18.8	0	△ 100.0	1	---	19	46.2	9	80.0	16	△ 11.1
5月	113	4.6	246	24.9	28	0.0	58	65.7	56	69.7	117	△ 20.4	7	△ 75.9	0	---	26	18.2	0	△ 100.0	3	50.0	16	△ 5.9	8	△ 11.1	23	△ 25.8
6月	186	63.2	205	△ 43.4	66	32.0	30	△ 18.9	85	△ 29.2	87	△ 26.9	8	△ 83.3	1	0.0	24	50.0	3	---	3	50.0	26	△ 42.2	5	△ 28.6	30	114.3
7月	115	△ 33.5	186	△ 14.7	75	158.6	42	△ 27.6	105	△ 14.6	58	△ 77.9	10	△ 28.6	2	△ 33.3	12	△ 36.8	3	---	11	450.0	27	80.0	3	△ 25.0	28	40.0
8月	133	△ 16.4	359	0.6	74	54.2	55	△ 39.6	27	△ 67.5	69	△ 15.9	11	△ 8.3	1	△ 50.0	30	50.0	2	△ 50.0	11	450.0	18	△ 18.2	3	△ 50.0	16	△ 11.1
9月	121	△ 2.4	203	△ 26.2	42	△ 27.6	103	68.9	182	142.7	108	36.7	13	△ 18.8	5	---	11	△ 45.0	2	100.0	2	0.0	17	△ 63.8	9	0.0	24	0.0
10月	89	△ 32.6	261	38.8	28	△ 3.4	51	△ 21.5	46	△ 66.7	71	26.8	14	△ 33.3	4	100.0	16	△ 20.0	0	△ 100.0	2	△ 60.0	16	△ 61.0	40	566.7	13	△ 18.8
11月	116	△ 28.8	158	△ 6.0	25	△ 53.7	34	△ 42.4	52	△ 14.8	61	△ 12.9	10	△ 50.0	1	0.0	37	68.2	3	50.0	2	△ 50.0	7	△ 69.6	2	△ 77.8	8	△ 38.5
12月	108	52.1	153	2.7	142	343.8	61	110.3	43	△ 36.8	90	36.4	10	△ 9.1	1	△ 90.9	22	0.0	2	△ 60.0	1	0.0	19	△ 9.5	2	△ 33.3	11	△ 31.3
令和6年1月	176	△ 20.7	295	136.0	17	△ 60.5	36	50.0	56	△ 22.2	42	△ 44.7	15	7.1	0	△ 100.0	21	23.5	2	100.0	2	100.0	21	△ 76.1	5	△ 44.4	15	25.0
2月	86	△ 27.1	162	57.3	9	△ 89.0	40	△ 63.3	43	△ 29.5	29	△ 53.2	13	△ 51.9	2	100.0	18	0.0	1	△ 66.7	3	50.0	6	△ 57.1	5	△ 44.4	14	7.7
3月	89	△ 52.4	81	△ 70.5	68	161.5	33	△ 19.5	42	△ 19.2	80	86.0	10	△ 23.1	1	---	15	0.0	0	△ 100.0	9	125.0	56	60.0	4	△ 33.3	38	153.3
計	1,441	△ 14.7	2,530	△ 2.3	625	21.1	572	△ 12.4	810	△ 21.5	873	△ 26.1	161	△ 39.5	19	△ 24.0	245	7.9	18	△ 21.7	50	85.2	248	△ 34.9	95	15.9	236	12.4

図(1)住宅着工戸数・対前年同月比の推移(三重県分)

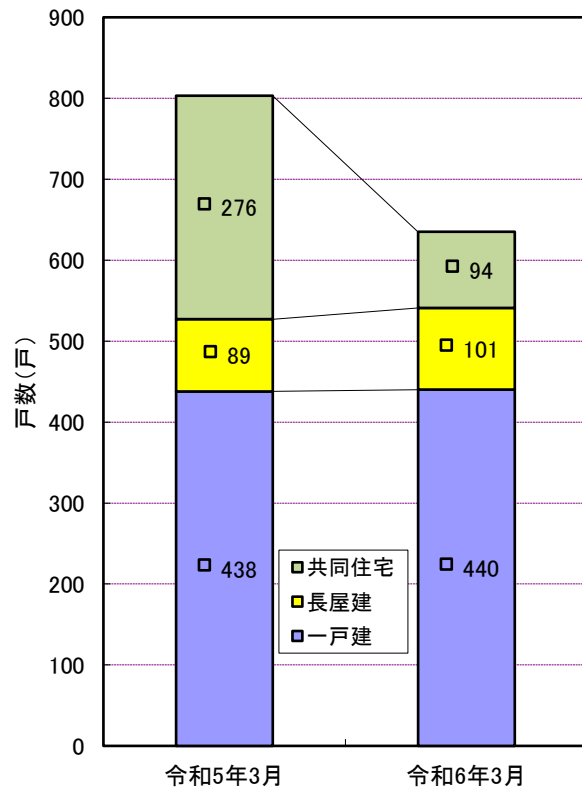


図(2)利用関係別着工状況(三重県分)



※統計データは全て三重県内分のみのものであります。

図(3) 建て方別住宅着工状況



図(4) 構造別住宅着工状況

