

三重県内の道路交通量の推移（令和5年7月）

令和5年7月の主な県管理道路の交通量推移についてお知らせします。

○前月との比較

県内10地点のうち、
7地点で増加しました。最も増加したのは志摩でした。
1地点で減少しました。減少したのは鈴鹿でした。

○前年との比較

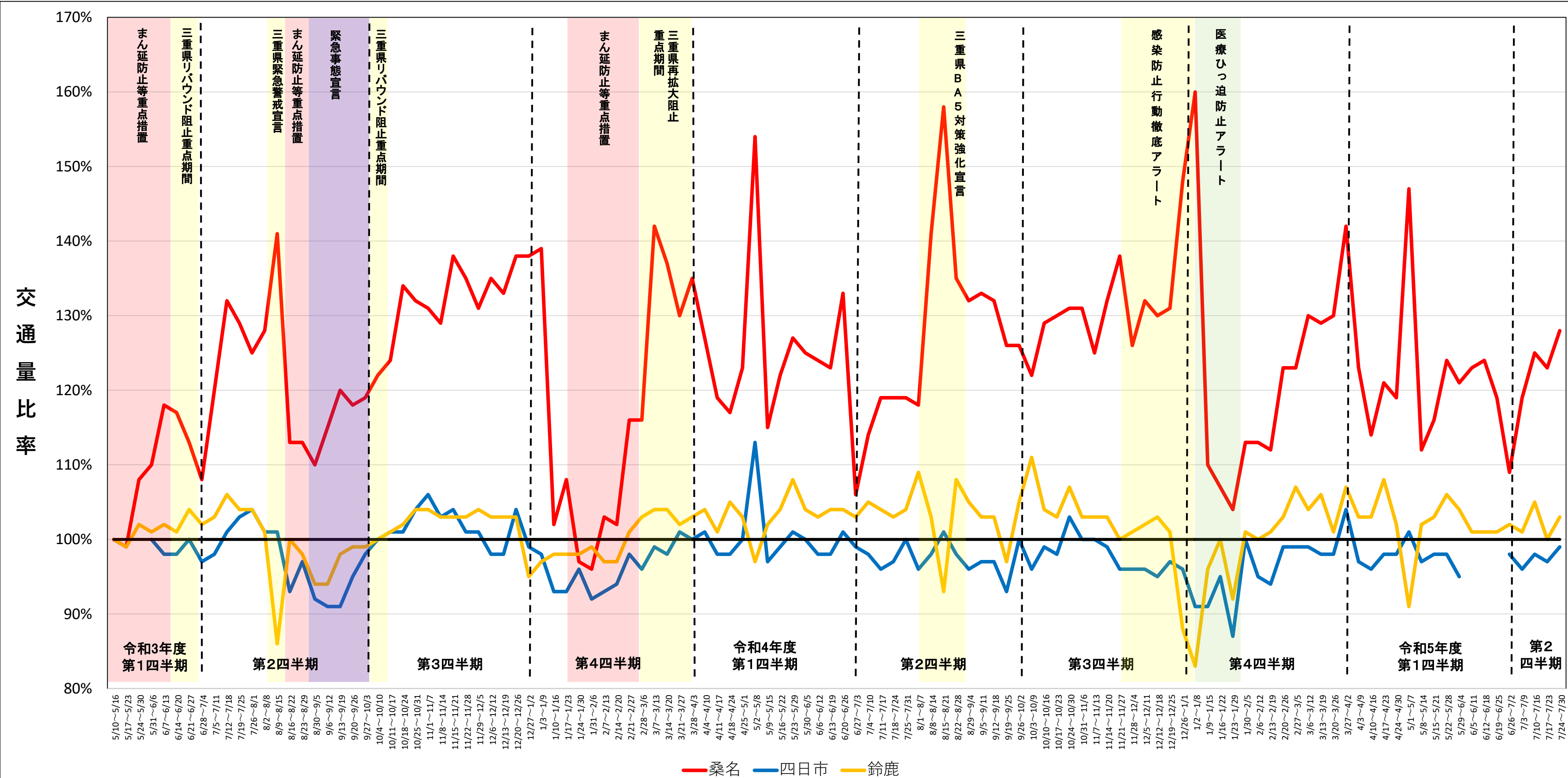
県内10地点のうち、
6地点で増加しました。最も増加したのは桑名でした。
3地点で減少しました。最も減少したのは伊賀でした。

<県管理道路> 全車種・全日

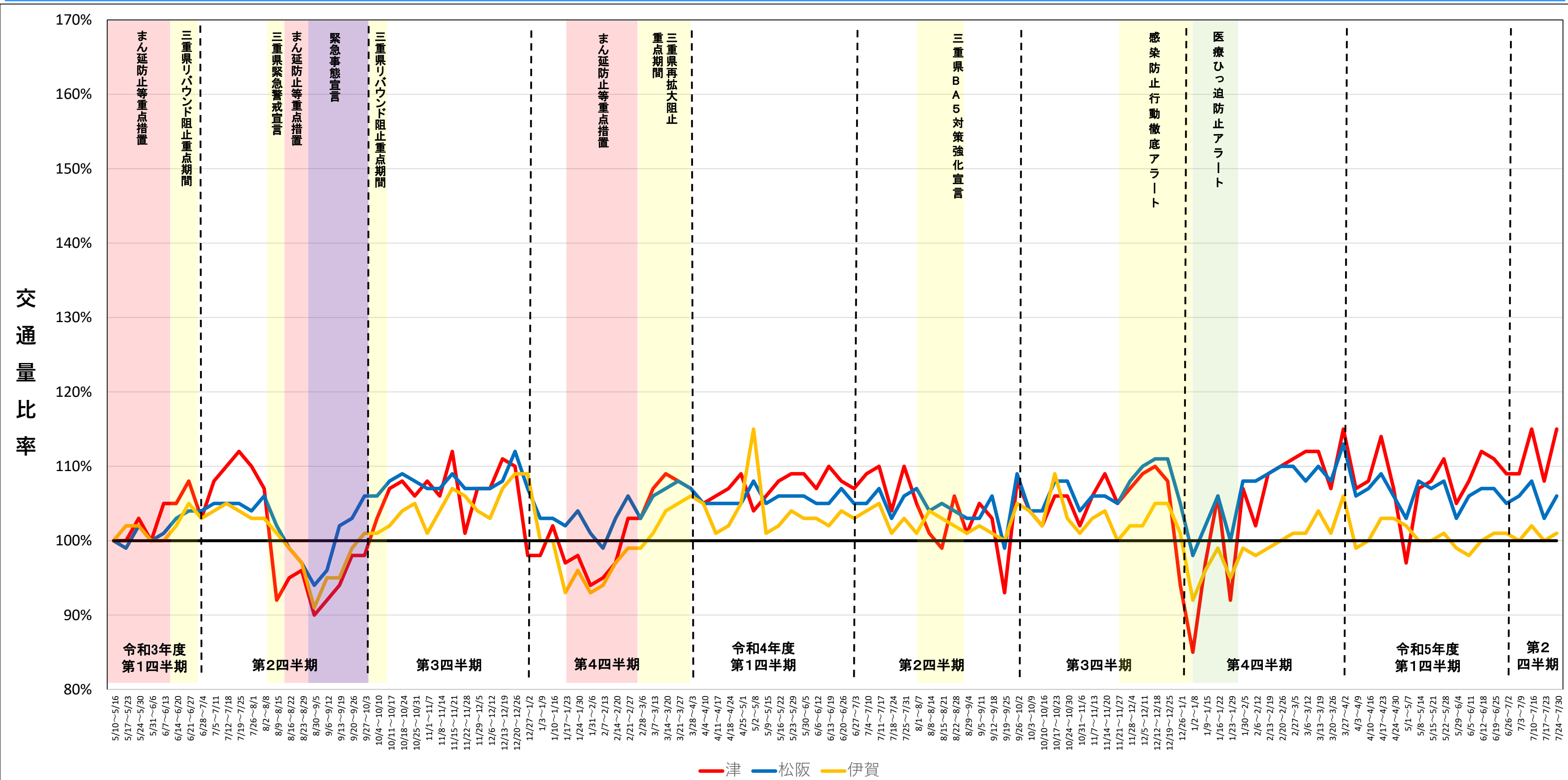
| 地域 | | 設置箇所特性 | 前月比 (対 R5.6) | 前年比 (対 R4.7) |
|------|-----|----------|-----------------|-----------------|
| 北勢 | 桑名 | 観光地周辺 | +5% | +6% |
| | 四日市 | 観光地周辺 | 欠測 | ±0% |
| | 鈴鹿 | 観光地周辺 | -1% | -2% |
| 中勢 | 津 | IC周辺 | +1% | +3% |
| | 松阪 | IC周辺 | ±0% | +1% |
| 伊勢志摩 | 伊勢 | 観光地周辺 | +7% | -1% |
| | 志摩 | 観光地周辺 | +12% | +5% |
| 伊賀 | 伊賀 | 観光地周辺 | +1% | -3% |
| 東紀州 | 尾鷲 | IC周辺 | +3% | +1% |
| | 熊野 | 広域防災拠点付近 | +2% | +1% |

※各月の平均に対する増減としています。

なお、交通量の欠測等の異常値を除いた値を使用しています。



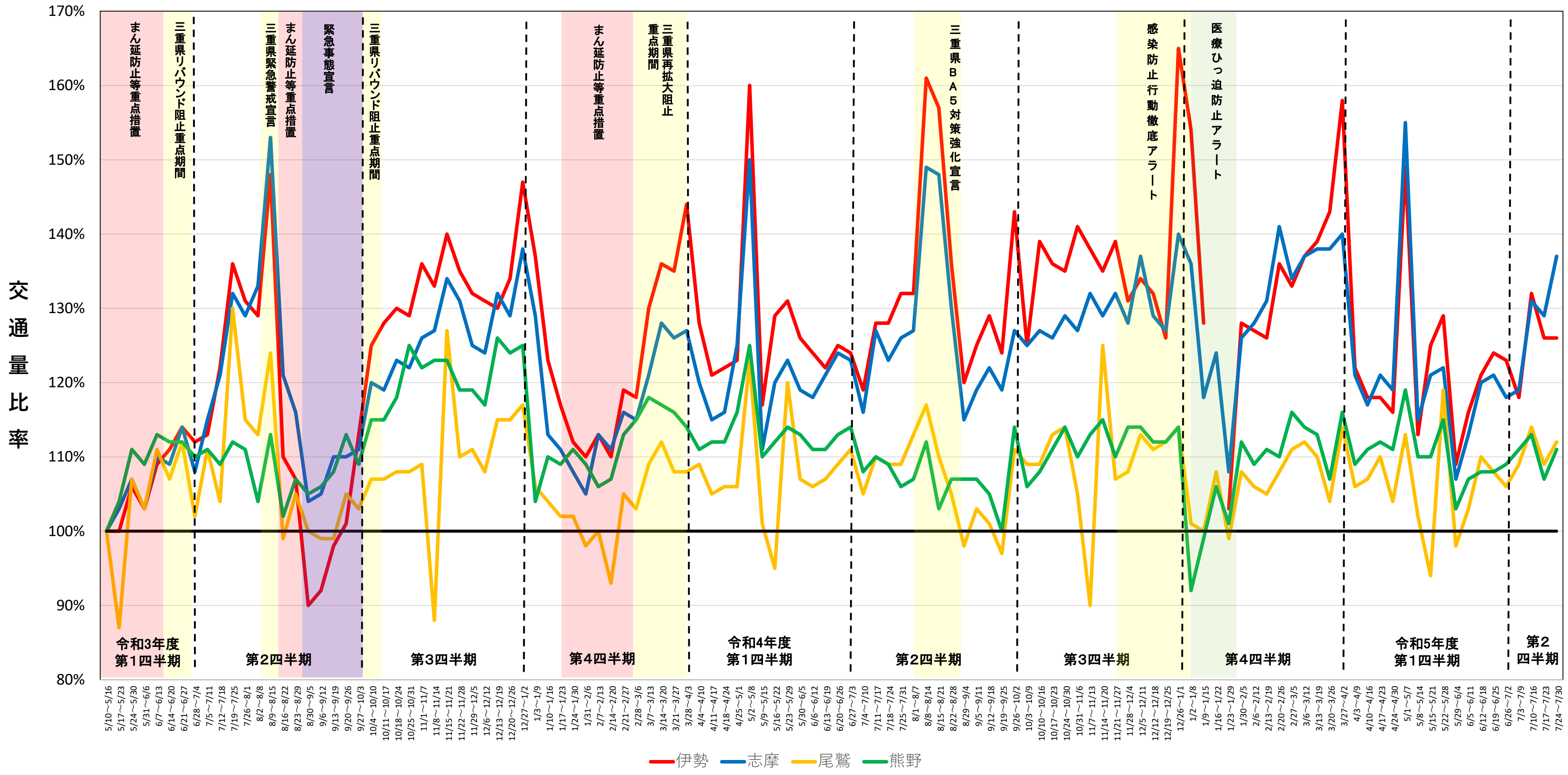
※令和3年5月10日(月)~5月16日(日)の平均交通量を基準に交通量の増減を表示 ※交通量の欠測等の異常値を除いた値を使用しています



— 津 — 松阪 — 伊賀

※令和3年5月10日(月)～5月16日(日)の平均交通量を基準に交通量の増減を表示

※交通量の欠測等の異常値を除いた値を使用しています



※令和3年5月10日(月)～5月16日(日)の平均交通量を基準に交通量の増減を表示
 ※熊野尾鷲道路(Ⅱ期)の開通前の尾鷲の交通量を補正しています

※交通量の欠測等の異常値を除いた値を使用しています