

# 桑名市人口減少対策パッケージ

# 桑名市人口減少対策パッケージ “14万”リバウンドプラン

## フェーズ① 流入促進

令和5年度  
対策拡充

「生産年齢人口」の外部からの流入を促進する

R5当初

- ・ 移住・定住促進事業
- ・ 桑名駅人口集積促進事業
- ・ 桑名ファンクラブ拡大事業 など

## フェーズ② 定着環境整備

令和5年度  
対策拡充

「生産年齢人口」が子育てしやすい環境を整える

R5当初

- ・ 桑名市版子ども応援手当（児童手当拡大対応）
- ・ 子ども医療費の拡充
- ・ 選べる桑名子育てリフレッシュ事業 など

## フェーズ③ 流出抑制等

令和5年度  
事業開始

今の子ども・若者の考えや気持ちに寄り添った施策を実施し  
将来の「生産年齢人口」を獲得・確保する

R5当初

- ・ 出会い・結婚支援事業
- ・ 若者共創社会実現事業

待った無しの人口減少に対し、フェーズに応じた施策をパッケージングし、緊急的に実施。  
行財政改革の成果(財政好転)を活かし、機動的な財政出動を行うと共に大胆な一手を打つ！

# 桑名市人口減少対策パッケージ “14万”リバウンドプラン



本物力こそ桑名力

## <フェーズ①流入促進>

- ・ 移住・定住促進事業費（政策創造課）
- ・ 移住支援事業補助金（商工課）
- ・ 桑名ファンクラブ拡大事業費（観光課）
- ・ 桑名駅周辺人口集積促進事業費（政策創造課）
- ・ 企業等誘致奨励金（商工課）

## <フェーズ②定着環境整備>

- ・ 桑名市版子ども応援手当（児童手当拡大対応）（子ども未来課）
- ・ 子ども医療費（子ども未来課）
- ・ 保育料の多子軽減（子ども未来課）
- ・ 選べる桑名子育てリフレッシュ事業（子ども未来課）
- ・ AIチャットボットによる子育て応援事業費（子ども未来課）
- ・ 待機児童対策事業費補助金（子ども未来課）
- ・ 私立保育園整備補助金、認定こども園整備補助金（子ども未来課）

## <フェーズ③流出抑制等>

- ・ 出会い・結婚支援事業費（政策創造課）
- ・ 若者共創社会実現事業費（政策創造課）

## 移住・定住促進事業費



令和5年度当初予算額

5,330万円

県外及び市外から桑名市へ働く世代の流入をより一層促進し、移住・定住を推進するため、以下の条件に合致し、市内で住宅を取得した方に、

**最大100万円** の補助金を交付する。

## ／ 桑名市独自の補助制度 ／

## 対象者

県外及び市外から本市へ移住する目的で住宅取得（新築・中古）した方

## 条件

45歳以下（単身・夫婦）かつ5年以上定住する意向の方

## 補助額

最大100万円

※（基本）60万円

（加算）①若年夫婦（29歳以下）30万円

②市内企業就業 10万円



中部エリア初



令和5年度当初予算額 2億1,660万8千円

児童手当・特例給付を一定の所得を超えていることにより受給できない方と、児童手当・特例給付の対象年齢でない中学校卒業後～18歳年度末までの子どもの保護者等に対して、**桑名市独自の手当**を支給します。

対象児童数：5,000人（所得超過概ね1,000人＋年齢拡大概ね4,000人）

支給時期：6月分から支給（6月から9月分は10月に支給、10月から1月分は2月に支給）

支給額：子ども1人当たり月額5,000円

《新規》

# 桑名市版子ども応援手当事業費

令和5年度当初予算額 2億1,660万8千円



## 現行の児童手当と桑名市版子ども応援手当との比較

	児童の年齢など	手当の額（一人あたりの月額）	
		現行	6月以降 (10月振込開始)
児童手当 ・特例給付	0歳から中学生まで	年齢により 10,000～15,000円	引き続き 児童手当の対象
	特例給付対象 <small>(所得制限限度額以上所得上限限度額未 満の0歳から中学生までの子ども)</small>	5,000円	
桑名市版 子ども応援手当	所得上限限度額以上の 0歳から中学生まで	0円 児童手当の対象外	<b>5,000円 所得制限なし</b>
	中学校卒業後から18歳年度末まで		

## 《 拡 充 》

## 子ども医療費

18歳年度末まで  
窓口負担無料化は

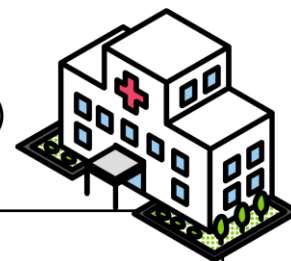
**県内初**



令和5年度当初予算額 5億394万9千円  
(うち拡大対応分 8,641万1千円)

子ども医療費助成制度について、全ての年齢で所得制限を撤廃するとともに、窓口負担をなしで対象年齢を18歳（高校生相当）まで拡大します。

拡大対象者数：6,000人（所得超過概ね2,000人＋高校生概ね4,000人）

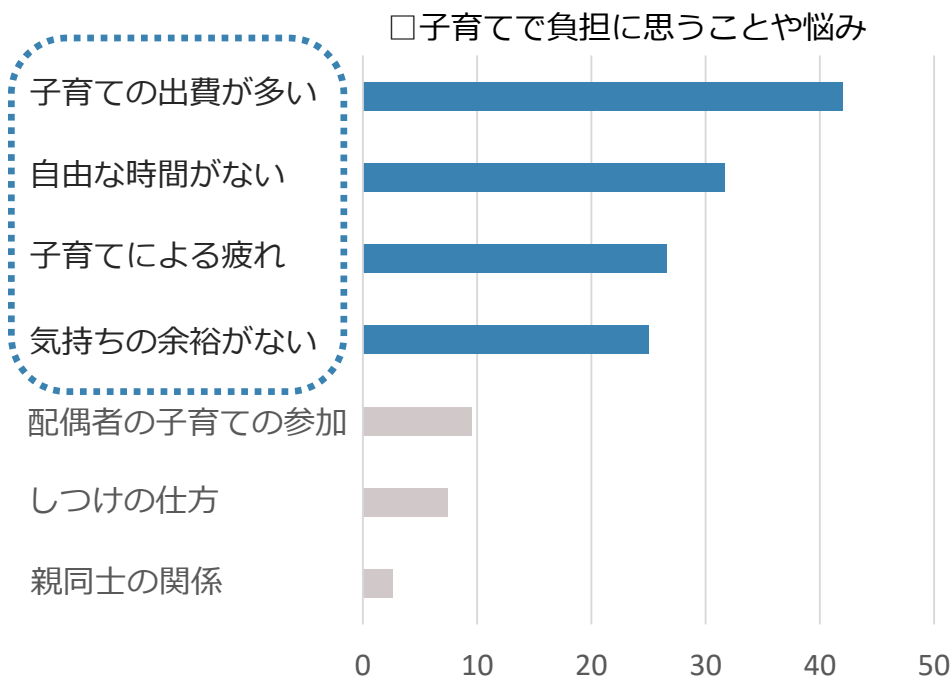


	現行	拡大後
所得制限	あり	<b>【令和5年4月診療分から】 なし</b>
対象年齢	0歳から15歳年度末まで (中学校卒業まで)	<b>【令和5年9月診療分から】</b>
窓口負担無料の範囲 (現物給付対象者)	0歳から6歳年度末まで (未就学児まで)	<b>0歳から18歳年度末まで (高校生相当まで)</b>



令和5年度当初予算額 1,394万6千円

## 子育てするママ・パパの悩み



参考：厚生労働省:21世紀出生児縦断調査結果の概況

## 桑名で子育てするママ・パパからも…



忙しいママ・パパにリフレッシュできる時間を！





《新規》

# 選べる桑名子育てリフレッシュ事業費

全国初!?

令和5年8月頃開始予定

令和5年度当初予算額 1,394万6千円

市内の民間事業者と協力し「食と心と身体の健康」をテーマとした自分時間を満喫できる、選べるプレミアムなプランを提供！

対象

1歳未満の子どもの保護者



支給

選べるプレミアムデジタルチケット

11,000円分 (5,500円分×2枚)

一時預かりチケット

3,000円分

※子ども1人につき支給

例

ヨガと温泉とランチ、マッサージとランチ等

久々にゆっくり温泉とランチ♪リフレッシュできた～



+



→



桑名市は子育てするママ・パパを全力で応援します！



**全国初！**

令和5年度当初予算額

134万2千円

## 1. マッチングアプリ「Pairs」との連携による出会い支援

※公民連携事業により市財政負担ゼロ

桑名市と(株)エウレカとの連携協定に基づき、マッチングアプリの有効活用、安心・安全な利用等についてオンラインセミナーを開催し、参加者にデジタルギフトコードをプレゼントする。

**東海地方初！**

## 2. 仮想空間「メタバース」を活用した婚活イベント

デジタル技術の進展の中で、仮想空間「メタバース」を活用した婚活イベントを開催する。DX推進とともに、市民の恋愛や結婚の希望が叶うきっかけづくりを提供する。

