

みえ ( J A 1 1 9 M )



機体名	みえ
形式	AW139
機体全長	16.6 m
機体全幅	4.2 m
機体全高	4.9 m
機体重量	4,600 kg
エンジン出力	1,679馬力×2(3,358 SHP)
座席数	14席
最高速度	310 km/h
最大航続距離	798 km
最大航続時間	3時間53分
最大離陸重量	6,800 kg

### 三重県防災航空隊沿革 *Mie Air Rescue History*

- 平成 4年 4月 ベル式412型HPの導入が決定
- 平成 5年 3月 ベル式412型HPヘリコプター(JA6703)耐空証明取得・受領
- 平成 5年 4月 防災航空係設置、防災航空隊発足(本田航空(株)鈴鹿ヘリポート)
- 平成 5年 4月 三重県防災ヘリコプター応援協定締結
- 平成 5年 4月 三重県防災ヘリコプター「みえ」の就航式
- 平成 5年10月 津市伊勢湾ヘリポートの供用開始に伴い防災航空隊を移転
- 平成 8年 8月 紀伊半島三県災害等相互応援に関する協定締結
- 平成10年 3月 三県航空消防防災相互応援協定締結
- 平成11年12月 三県一市航空消防防災相互応援協定締結(名古屋市参加)
- 平成15年 9月 四県一市航空消防防災相互応援協定締結(静岡県参加)
- 平成16年 4月 三重県防災航空隊は緊急消防援助隊に登録
- 平成23年 3月 東日本大震災発生に伴い総務省消防庁より緊急消防援助隊出動要請(3月12日～14日まで3日間)
- 平成23年 4月 東日本大震災発生に伴い総務省消防庁より緊急消防援助隊出動要請(4月5日～7日まで3日間)
- 平成23年 4月 東日本大震災発生に伴い総務省消防庁より緊急消防援助隊出動要請(4月10日～16日まで7日間)
- 平成24年 9月 台風12号に伴う被害調査、捜索、救助、救急活動の実施(9月5日～9月8日まで4日間)
- 平成25年 3月 三重県防災ヘリコプター支援協定締結(三重県防災ヘリコプター応援協定廃止)
- 平成29年 2月 2代目防災ヘリコプター レオナルド式AW139(JA119M)の受領
- 平成29年 8月 初代防災ヘリコプター「みえ」の退役式及び2代目防災ヘリコプター「みえ」の就航式
- 平成29年 9月 2代目防災ヘリコプター「みえ」運航開始



三重県防災航空隊  
〒514-0301  
三重県津市雲出鋼管町2-2  
(津市伊勢湾ヘリポート内)  
TEL 059-235-2555  
FAX 059-235-2557



MIE DISASTER  
三重県防災航空隊  
PREVENTION UNIT

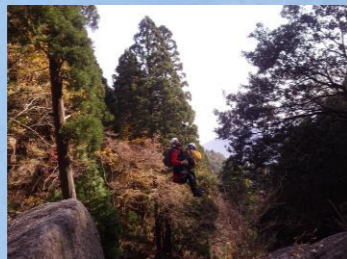
# 防災航空隊の任務

## 救助活動

河川・海等での水難、山岳事故等における捜索・救助や災害被災地から被災者の救出を行います。



航空隊員降下



要救助者ピックアップ



要救助者機内へ収容



水難救助活動

## 救急活動

救急車で搬送するよりも病院到着までの時間を短縮できる救急患者の搬送や傷病者発生地への医師の搬送及び医療資器材等の搬送、高度医療機関のない地域からの傷病者の転院搬送を行います。



救急出動時機内



病院屋上ヘリポート着陸



病院屋上ヘリポート



地上消防隊へ引継ぎ

## 火災防衛活動

林野火災等における上空からの消火活動や情報収集等を行います。



上空から火災現場確認



バケットに給水中



消火散水中



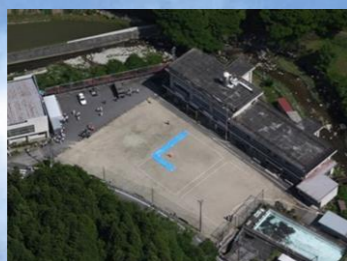
消火散水中

## 災害応急対策活動

地震、台風、豪雨等の自然災害・大規模事故等の状況把握、各種災害等における住民への避難誘導及び警報の伝達及び被災地等への緊急物資・医薬品の輸送、医師等の輸送を行います。



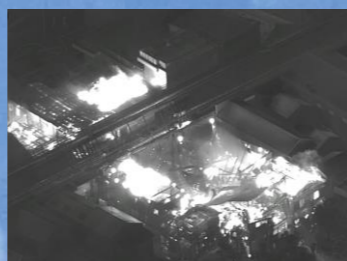
土砂災害等の状況把握



緊急サインの確認



上空より火災の情報収集



火災現場赤外線映像

## 主な機体装備及び資器材



ヘリコプター  
動態管理システム



消火バケット  
(最大水量 1,000ℓ)



ホイスト装置



サーチライト  
(機体左側・取り外し可能)



拡声器



後方監視カメラ



カーゴフック



ヘリテレカメラ



山岳救助資器材



水難救助資器材



救急資器材

## 訓練風景

