

Step2-01'

M-GISを使うための準備①

【→M-GISのダウンロード】

M-GISを使うための準備①

【→M-GISのダウンロード】

M-GISを利用するためには、

⇒① **M-GISのダウンロード**

② **M-GISの背景地図設定 (※)** が必要になります。

(※) ②M-GISの背景地図設定 については、[Step2-02'] で説明します。
M-GISのインストールが完了している場合は、[Step2-02'] の背景
地図設定へお進みください。

① M-GISのダウンロード

→[三重県HP \[M-GIS\] ページ](#)よりダウンロード

M-GISを使うための準備①

【→M-GISのダウンロード】

3. M-GIS

→M-GISのダウンロード

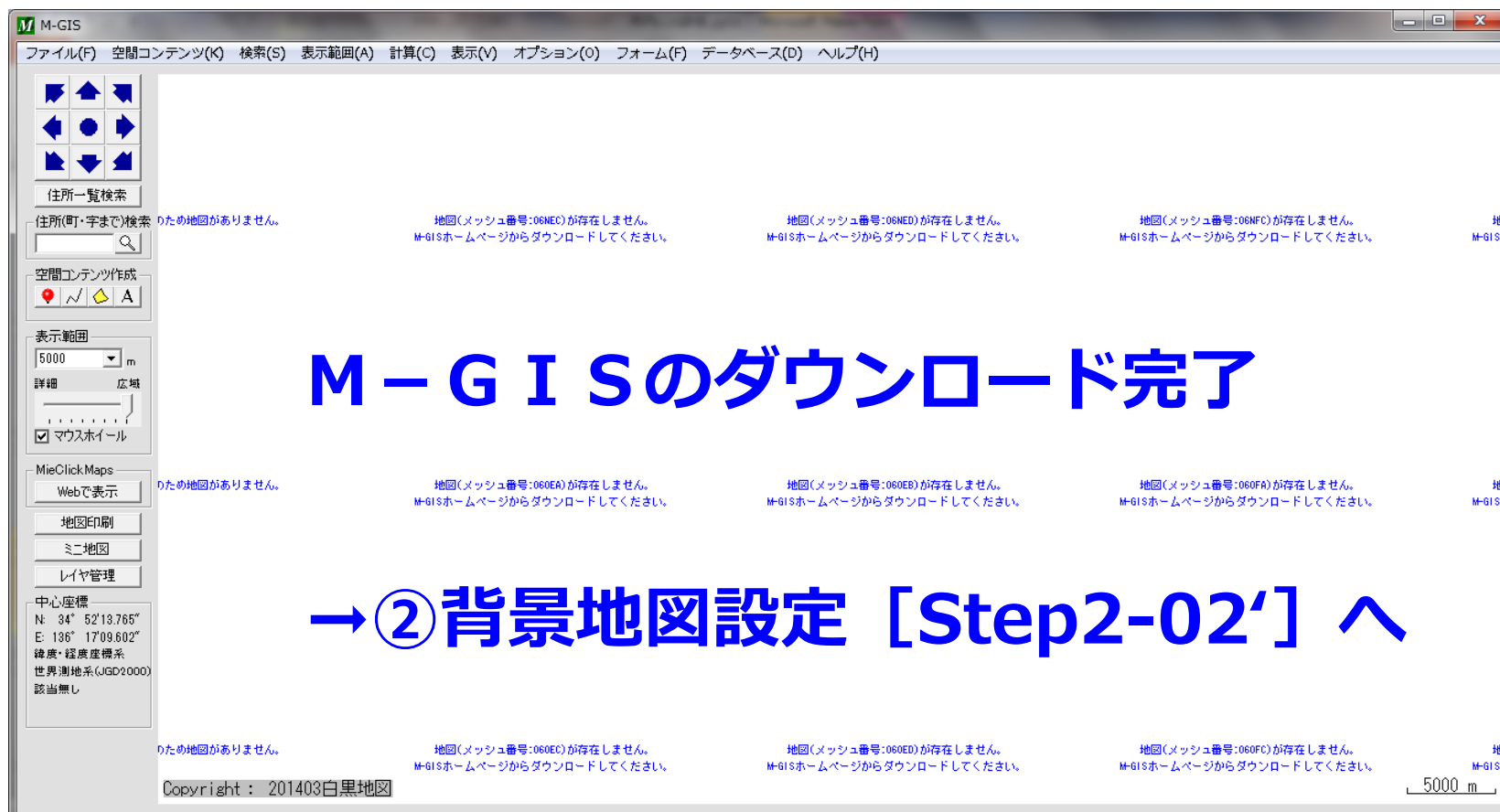
The screenshot shows the M-GIS website interface. On the left, there is a green navigation menu with the following items: 行政サービスの情報化, M-GIS, 地図情報サービス, and オープンデータライブラリ. The main content area has a green header with 'M-GIS' and a map preview. Below the map, there is a text box stating: '三重県が業務ツールとして利用している簡易GISアプリケーション「M-GIS（エム・ジー・アイ・エス）」を無償公開しています。' At the bottom, there are two orange buttons: 'M-GISのダウンロード' (circled in blue) and '背景地図のダウンロード'. To the right, there is an 'お知らせ' (Notice) section dated '平成29年4月28日' with the text: 'M-GISをアップデートしました。(Ver.6.2.1) ※Windows10対応' and a 'よくある質問' (FAQ) section with a link 'M-GISの機能に関する主な質問とその回答についてはこちら'.

- 利用規約 → 同意する
- M-GIS Ver.6.2.1本体のダウンロード
- (以降) 全て実行
- M-GISを起動する
- 地図のダウンロード → 「いいえ」
- ユーザ情報登録
※ユーザIDは空間コンテンツの修正可否に関係します。

M-GISを使うための準備①

【→M-GISのダウンロード】

4. M-GIS起動



Step2-02'

M-GISを使うための準備②
【→M-GISの背景地図設定】

M-GISを使うための準備②

【→M-GISの背景地図設定】

M-GISを利用するためには、

① M-GISのダウンロード (※)

⇒② M-GISの背景地図設定 が必要になります。

(※) ①M-GISのダウンロード については、[Step2-01'] で説明しています。

② M-GISの背景図設定

- 1.三重県HP [M-GISダウンロード] ページより背景地図をダウンロード
- 2.M-GISにおいて、背景地図データの追加、地図の表示設定

M-GISを使うための準備②

【→M-GISの背景地図設定】

1. M-GISダウンロードページ

背景地図のダウンロード→背景地図利用規約ページ→同意する→背景地図ダウンロードページへ

LINEで送る
印刷する

M-GIS



三重県が業務ツールとして利用している簡易GISアプリケーション「M-GIS（エム・ジー・アイ・エス）」を無償公開しています。

M-GISのダウンロード

背景地図のダウンロード

お知らせ

平成29年4月28日

- M-GISをアップデートしました。(Ver.6.2.1)
※Windows10対応

よくある質問

- M-GISの機能に関する主な質問とその回答については
[こちら](#)

LINEで送る
印刷する

M-GIS

携帯プレビュー表示切り替え

M-GIS ダウンロードホームページ

背景地図利用規約

三重県が簡易GISアプリケーション「M-GIS」用に公開している地図等、一切の情報は著作権法等によって保護されています。
私的使用の範囲を超えて、許可なく複製、改変、送信等、二次利用することは著作権違反となりますのでご注意ください。

背景地図は、土地や建物等の所有権や境界を示すものではありません。また、表示の有無、表示位置、範囲、形状について、現状との誤差があることをあらかじめ理解した上で使用してください。

- M-GISで使用する地形図の作成にあたっては、三重県自治会館組合（現：三重県市町総合事務組合）管理者の承認を得て、同組合所管の「2017三重県共有デジタル地図(数値地形図2500(道路線1000))」(承認番号三総地第193号)を使用し調整したものです。
- M-GISで使用する写真図の作成にあたっては、三重県自治会館組合（現：三重県市町総合事務組合）管理者の承認を得て、同組合所管の「2017三重県共有デジタル地図(写真地図データ解像度20cm)」(承認番号三総地第193号)を使用し調整したものです。
- M-GISで使用する地形図の作成にあたっては、「国土数値情報 行政区域データ 国土交通省」を使用し調整したものです。

(令和2年3月30日 制定)

同意する

同意しない

M-GISを使うための準備②

【→M-GISの背景地図設定】

2. 背景地図ダウンロードページ

使用したい地図を選択し、デスクトップ等に保存する。

※中勢地区のカラー地図及び白黒地図については、ファイルサイズの関係上ファイルが2つになりますので、ご注意ください

※背景地図をダウンロードするためには、「背景地図利用規約」に同意いただく必要があります。ダウンロードするに背景地図利用規約を十分にお読みください。背景地図をダウンロードされた方は、背景地図利用規約に同意したものとみなされます。

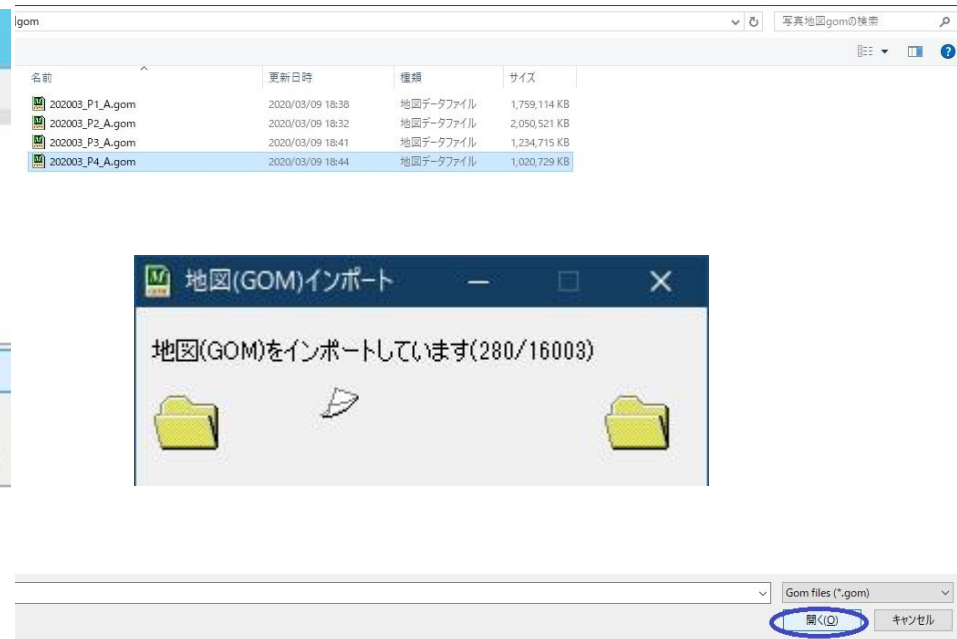
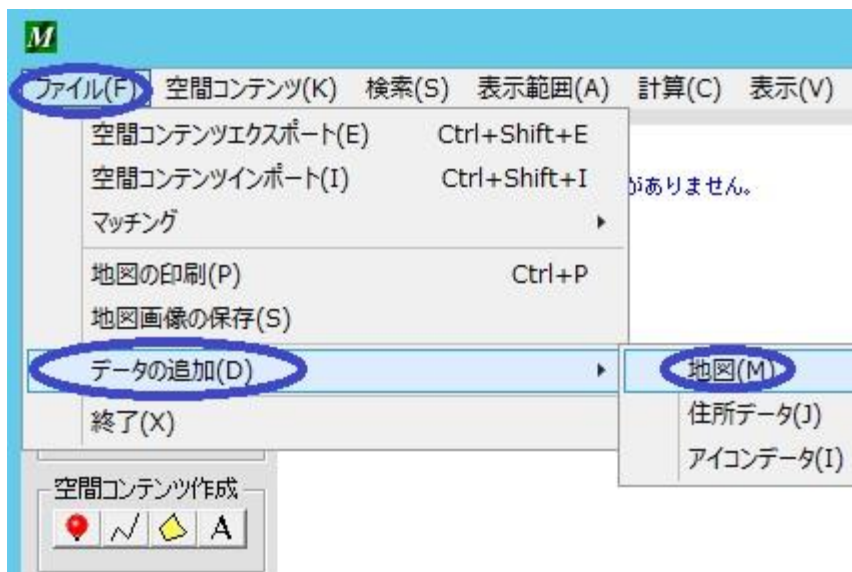
	北勢・伊賀	中勢	伊勢志摩	東紀州
白黒地図（地図名称：202003） 	全縮尺 <input type="button" value="ダウンロード"/> 1.45GB	広域 <input type="button" value="ダウンロード"/> 618MB 詳細 <input type="button" value="ダウンロード"/> 1.43GB	全縮尺 <input type="button" value="ダウンロード"/> 1.20GB	全縮尺 <input type="button" value="ダウンロード"/> 1.20GB
カラー図（地図名称：202003カラー地図） 	全縮尺 <input type="button" value="ダウンロード"/> 1.65GB	広域 <input type="button" value="ダウンロード"/> 732MB 詳細 <input type="button" value="ダウンロード"/> 1.61GB	全縮尺 <input type="button" value="ダウンロード"/> 1.37GB	全縮尺 <input type="button" value="ダウンロード"/> 1.40GB
写真図（地図名称：202003写真地図） 	全縮尺 <input type="button" value="ダウンロード"/> 1.67GB	全縮尺 <input type="button" value="ダウンロード"/> 1.95GB	全縮尺 <input type="button" value="ダウンロード"/> 1.17GB	全縮尺 <input type="button" value="ダウンロード"/> 996MB

M-GISを使うための準備②

【→M-GISの背景地図設定】

3. M-GIS画面

M-GISを起動→ファイル→データの追加→地図→
先程ダウンロードした背景図ファイル（gomファイル）を選択→開く
背景地図の取込がスタートします。



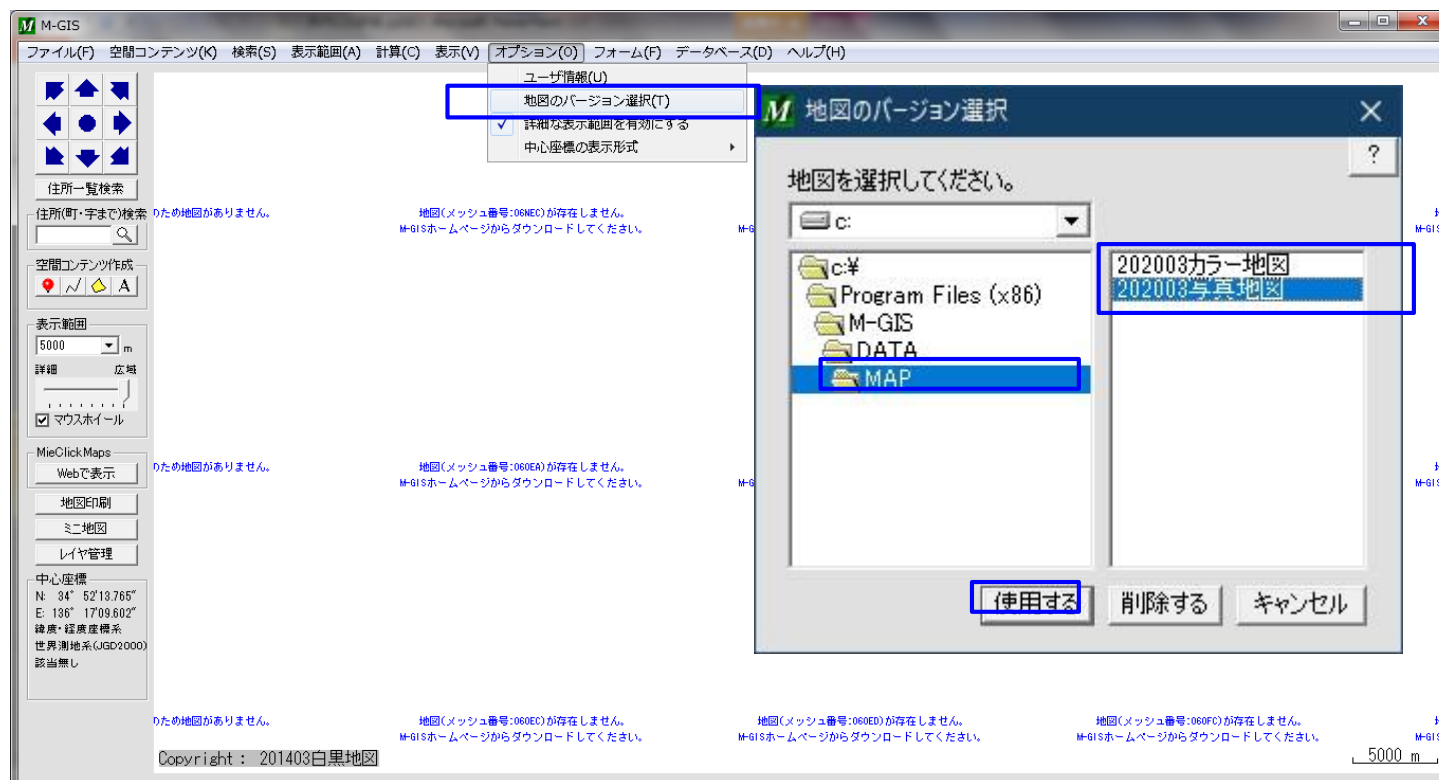
M-GISを使うための準備②

【→M-GISの背景地図設定】

3. M-GIS画面

地図の取り込みが終わりましたら

→オプション →地図バージョンの選択 →C:¥Program Files (x86)¥M-GIS¥DATA→
MAP (ダブルクリック) →使用したい地図を選択 →使用する



M-GISを使うための準備②

【→M-GISの背景地図設定】

3. M-GIS画面

取り込んだ地図が表示されます。

