

企業庁

平成29年度当初予算のポイント

1 予算編成にあたっての基本的な考え方

平成29年度は、現在策定を進めている「三重県企業庁経営計画（仮称）」（以下、「経営計画（仮称）」という。）のスタートの年となります（計画期間：平成29年度～平成38年度）。

経営計画（仮称）は、三重県の戦略計画「みえ県民力ビジョン」を着実に推進していくための企業庁としての実行計画であり、「県民の日常生活や経済活動に欠くことのできない広域的なサービスを提供することで、県民のくらしの安全・安心の確保や地域経済の発展に貢献する」という経営理念を実現するための経営方針や取組をまとめたものです。

平成29年度当初予算については、経営計画（仮称）の取組を的確に進めていくことを基本におき、水道・工業用水道事業では、将来発生が予想される南海トラフ地震など大規模地震に備え、また、設備の老朽化に伴う更新時期に対応するため、耐震化や老朽化対策等を実施します。電気事業では、三重ごみ固形燃料発電所の安全・安定な運転を最優先に事業運営を行います。

2 主な重点項目

（1）強靱な水道及び工業用水道の構築 予算額 8,139,815 千円

大規模地震などによる被災を最小限にとどめられるよう、施設の耐震化を実施します。また、将来にわたり水道用水及び工業用水を安定して供給できる状態を維持するため老朽化対策等に取り組み、強靱な水道及び工業用水道の構築をめざします。

① 耐震化 予算額 1,585,502 千円

南海トラフ地震など大規模地震が発生した場合にも被災を最小限にとどめることができるよう主要施設等の耐震化を進めます。

- ・山村浄水場耐震化工事（四日市市）
- ・内径300 耗送水管布設替工事（伊勢市） 他

② 老朽化対策 **予算額 4,418,686 千円**

水道用水及び工業用水の安定供給を確保するため、経年劣化した設備の更新などの老朽化対策を進めます。

- ・ 播磨浄水場中央監視制御設備改良工事（桑名市）
- ・ 内径 800 耗配水管シールド工事（四日市市） 他

③ その他（配水運用の強化など） **予算額 2,135,627 千円**

漏水などの発生時にも安定した供給を確保するため管路の複線化等の改良を行い、配水運用の強化などを進めます。

- ・ 内径 1200 耗配水管シールド工事（四日市市）
- ・ 大里浄水場沈澱池等詳細設計業務委託（津市） 他

（２）三重ごみ固形燃料発電所の安全・安定運転 **予算額 2,350,533 千円**

RDF 製造団体など関係者と連携し、RDF の品質管理の徹底を図るとともに、RDF 焼却・発電施設等の安全・安定な運転を行います。

現行のRDF 焼却・発電施設等にかかる運転管理業務委託契約については、平成28年度で契約期間が終了するため、平成29年度から新たな契約に基づき運用します。

平成29年度当初予算 会計別総括表

(単位：千円)

	年度	収益の収入 (A)	収益の支出 (B)	収益の収支差 (A) - (B)	純損益 (税抜き)	資本の収入 (C)	資本の支出 (D)	資本の収支差 (C) - (D)	
水道事業業	28	9,586,630	9,413,940	172,690	46,348	1,453,231	10,021,893	△8,568,662	
	29	9,484,568	9,200,563	284,005	33,650	1,030,928	6,225,540	△5,194,612	
	増減	△102,062	△213,377	111,315	△12,698	△422,303	△3,796,353	3,374,050	
	前年対比	98.9%	97.7%	164.5%	72.6%	70.9%	62.1%	-	
工業用水道事業業	28	6,138,989	5,931,256	207,733	29,757	1,372,246	6,215,112	△4,842,866	
	29	6,056,114	5,847,453	208,661	31,209	3,407,759	7,305,496	△3,897,737	
	増減	△82,875	△83,803	928	1,452	2,035,513	1,090,384	945,129	
	前年対比	98.7%	98.6%	100.4%	104.9%	248.3%	117.5%	-	
電気事業業	28	1,382,022	1,392,914	△10,892	2,535	-	1,503,202	△1,503,202	
	29	1,467,053	2,602,349	△1,135,296	△1,055,068	500,339	-	500,339	
	増減	85,031	1,209,435	△1,124,404	△1,057,603	500,339	△1,503,202	2,003,541	
	前年対比	106.2%	186.8%	-	-	皆増	皆減	-	
電気内訳	RDF	28	1,359,446	1,122,113	237,333	242,791	-	1,708	△1,708
		29	1,466,028	2,580,184	△1,114,156	△1,034,041	-	-	-
		増減	106,582	1,458,071	△1,351,489	△1,276,832	-	△1,708	1,708
		前年対比	107.8%	229.9%	-	-	-	皆減	-
	水力残務整理	28	22,576	270,801	△248,225	△240,256	-	1,501,494	△1,501,494
		29	1,025	22,165	△21,140	△21,027	500,339	-	500,339
		増減	△21,551	△248,636	227,085	219,229	500,339	△1,501,494	2,001,833
		前年対比	4.5%	8.2%	-	-	皆増	皆減	-
合計	28	17,107,641	16,738,110	369,531	78,640	2,825,477	17,740,207	△14,914,730	
	29	17,007,735	17,650,365	△642,630	△990,209	4,939,026	13,531,036	△8,592,010	
	増減	△99,906	912,255	△1,012,161	△1,068,849	2,113,549	△4,209,171	6,322,720	
	前年対比	99.4%	105.5%	-	-	174.8%	76.3%	-	

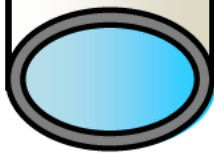
平成29年度当初予算 会計別支出予算総額

(単位：千円)

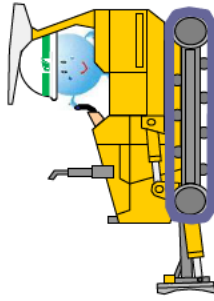
区 分	平成28年度 当初予算	平成29年度 当初予算	増 減	前年対比	
水道事業	収益的支出 (A)	9,413,940	9,200,563	△213,377	97.7%
	資本的支出 (B)	10,021,893	6,225,540	△3,796,353	62.1%
	うち建設改良費	2,900,500	3,229,975	329,475	111.4%
	合 計 (A)+(B)	19,435,833	15,426,103	△4,009,730	79.4%
工業用水道事業	収益的支出 (A)	5,931,256	5,847,453	△83,803	98.6%
	資本的支出 (B)	6,215,112	7,305,496	1,090,384	117.5%
	うち建設改良費	4,061,087	5,200,090	1,139,003	128.0%
	合 計 (A)+(B)	12,146,368	13,152,949	1,006,581	108.3%
電気事業	収益的支出 (A)	1,392,914	2,602,349	1,209,435	186.8%
	資本的支出 (B)	1,503,202	-	△1,503,202	皆 減
	うち建設改良費	3,202	-	△3,202	皆 減
	合 計 (A)+(B)	2,896,116	2,602,349	△293,767	89.9%
合 計	収益的支出 (A)	16,738,110	17,650,365	912,255	105.5%
	資本的支出 (B)	17,740,207	13,531,036	△4,209,171	76.3%
	うち建設改良費	6,964,789	8,430,065	1,465,276	121.0%
	合 計 (A)+(B)	34,478,317	31,181,401	△3,296,916	90.4%

強靱な水道及び工業用水道の構築 (予算額 8,139,815 千円)

企業庁 224-2833
水道事業課 224-2835
工業用水道事業課 224-2835



大規模地震などによる被災を最小限にとどめられるよう、施設の耐震化を実施します。また、将来にわたり水道用水及び工業用水を安定して供給できる状態を維持するため老朽化対策等に取り組み、強靱な水道及び工業用水道の構築をめざします。



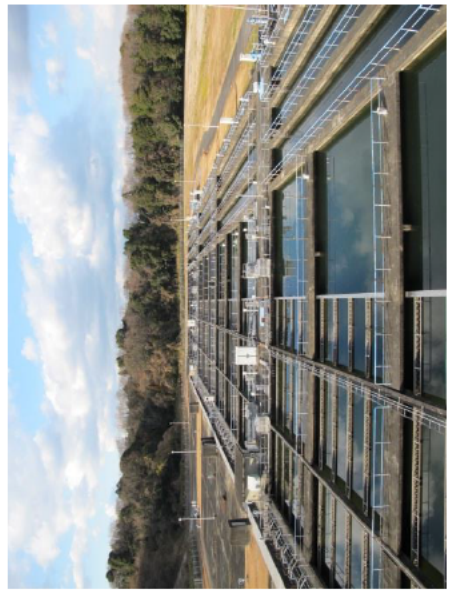
耐震化

予算額 1,585,502 千円

南海トラフ地震など大規模地震が発生した場合にも被災を最小限にとどめることができよう主要施設等の耐震化を進めます。

- ・山村浄水場耐震化工事 (四日市市) 他
- ・内径 300 耗送水管布設替工事 (伊勢市) 他

耐震化予定の主要施設
(山村浄水場)



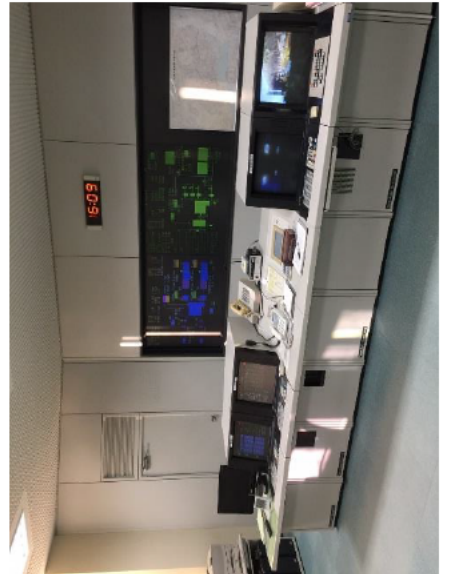
老朽化対策

予算額 4,418,686 千円

水道用水及び工業用水の安定供給を確保するため、経年劣化した設備の更新などの老朽化対策を進めます。

- ・播磨浄水場中央監視制御設備改良工事 (桑名市)
- ・内径 800 耗配水管シールド工事 (四日市市) 他

改良予定の設備機器
(播磨浄水場中央監視制御設備)



その他 (配水運用の強化など)

予算額 2,135,627 千円

漏水などの発生時にも安定した供給を確保するため、管路の複線化等の改良を行い、配水運用の強化を進めます。

- ・内径 1200 耗配水管シールド工事 (四日市市)
- ・大里浄水場沈澱池等詳細設計業務委託 (津市) 他

配水運用強化の施工例
(ダクタイトイル鑄鉄管布設)



新管布設による
管路の複線化

三重ごみ固形燃料発電所の安全・安定運転 (予算額 2,350,533 千円)

企業庁
電気事業課
224-2824

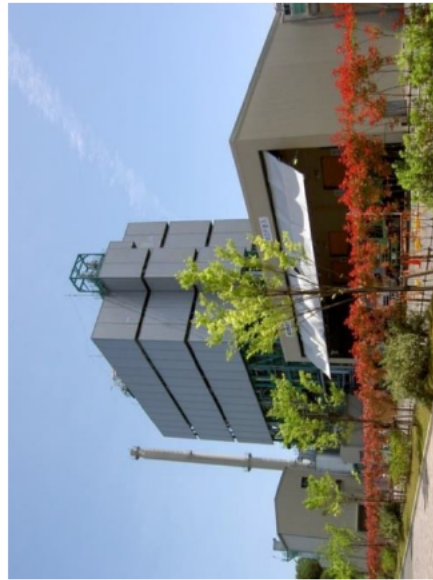


RDF製造団体など関係者と連携し、RDFの品質管理の徹底を図るとともに、RDF焼却・発電施設等の安全・安定な運転を行います。
現行のRDF焼却・発電施設等にかかる運転管理業務委託契約については、平成28年度で契約期間が終了するため、平成29年度から新たな契約に基づき運用します。

ごみの持つ未利用エネルギーを有効活用するため、引き続きRDFの品質管理を徹底するとともに、焼却・発電施設や貯蔵施設の適正な運転・保守・整備に取り組み、安全で安定した運転を行います。

- ・RDF焼却・発電施設運転等管理業務委託
- ・RDF焼却・発電施設定期点検整備業務
- ・RDF貯蔵施設運転等管理業務委託 他

RDF焼却・発電施設



RDF貯蔵施設



RDF受け入れ検査

